



## BOLETIN DE PROGRAMACIÓN AUDIOVISUAL:

### CEMAV

La programación de radio y televisión de la UNED es emitida por RNE (Radio3, Radio 5 y Radio Exterior de España), por La 2 de TVE (<http://www.rtve.es/uned>) y por el canal Internacional de TVE. Además, se encuentra siempre disponible, en la plataforma multimedia <http://www.canal.uned.es>.

También se difunde a través de otros canales de difusión Multimedia:



### CADENA CAMPUS

Cadena Campus es la plataforma audiovisual de la UNED que gestiona los contenidos digitales generados a través de la herramienta AVIP desarrollada por INTECCA. Gestiona contenidos digitales de todas las áreas de conocimiento en los niveles académico, de formación continua, extensión universitaria y desarrollo cultural que se producen tanto en la Sede Central como en los Centros Asociados.

Cadena Campus pretende proporcionar, además de servicios de todo orden para el estudiante de la UNED, contenidos digitales de interés general para la población.



## CEMAV PROGRAMA DE TV UNED

Emitidos en La 2 de TVE, los días **17, 18 y 19 de julio** de 2020



**La escaleta del programa UNED es la siguiente:**

### **Viernes de 10:00 a 11:00**

- Grupos de apoyo a la lactancia materna
- Antropología en Primera Persona. Luisa González Saavedra
- La escritura de Luis García Montero a examen con José Romera Castillo

### **Sábado de 07:30 a 08:00**

- La escritura de Luis García Montero a examen con José Romera Castillo

### **Domingo de 07:30 a 08:00**

- Antropología en Primera Persona. Luisa González Saavedra
- Grupos de apoyo a la lactancia materna

## Grupos de apoyo a la lactancia materna

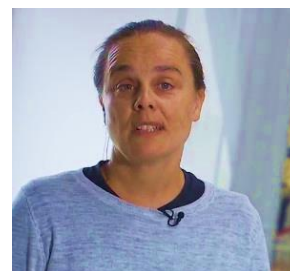


Los grupos de apoyo entre iguales forman parte del campo de estudio de la Psicología Social. ¿Para qué sirven? ¿Tienen beneficios? ¿Cuáles son sus limitaciones? En el programa de hoy nos acercamos al mundo de los grupos de apoyo a la lactancia materna a través de tres monitoras de La Liga de La Leche y las experiencias de ocho madres que participan en reuniones de esta asociación. También conoceremos las diferencias entre asistir a un grupo de apoyo y acudir a una consultora de lactancia materna IBCLC.

**Participantes:** Ana Lisbona Bañuelos. Profesora Psicología de las Organizaciones UNED; Clara Fernández López. Monitora de La Liga de La Leche; Inmaculada Mellado Torres. Monitora de La Liga de La Leche; Marta Pérez Roque. Monitora de La Liga de La Leche; Elena Rodríguez Rodríguez. Participante en reuniones de La Liga de La Leche; Lucía Isabel Gómez González. Participante en reuniones de La Liga de La Leche; Ana Carrasco Bas. Participante en reuniones de La Liga de La Leche; Laura Morán Córdoba. Participante en reuniones de La Liga de La Leche; Aurora Bermúdez Cáceres. Participante en reuniones de La Liga de La Leche; Giselle Carrasquez Flores. Participante en reuniones de La Liga de La Leche; Isabel González. Enfermera pediátrica. Consultora internacional de lactancia IBCLC.

## Antropología en Primera Persona. Luisa González Saavedra

Con la serie “Antropología en primera persona” la UNED trata de visibilizar los diferentes campos de especialización profesional en esta disciplina. En este capítulo nos habla Luisa González Saavedra, directora de la Residencia de Menores La Berzosa, en Berzosa del Lozoya. Amplia trayectoria académica como filósofa y antropóloga americanista. Ha realizado trabajo de campo etnográfico en la Amazonía Peruana con los Shawi sobre cuerpo y enfermedad.



**Participa:** Luisa González Saavedra directora de la Residencia de Menores La Berzosa, en Berzosa del Lozoya.

## La escritura de Luis García Montero a examen con José Romera Castillo



Dentro de la serie de programas que el profesor Romera Castillo está realizando sobre la trayectoria que tiene nuestra literatura en la actualidad, hoy entrevista a Luis García Montero, uno de los escritores más sobresalientes del panorama literario español.

**Participan:** José Nicolás Romera Castillo. Catedrático de Literatura Española UNED; Luis García Montero. Poeta, escritor y director del Instituto Cervantes.

---

## PROGRAMAS DE RADIO – UNED

### EN RADIO EXTERIOR DE ESPAÑA

#### Heliotropo

- Las hojas de Otoño. Manuel Martínez

Domingo, 19 de julio, a las 00:15 horas

Nuevo y muy esperado disco en solitario del mítico líder de Medina Azahara, Manuel Martínez. "Las Hojas del Otoño" ha sido recibido con entusiasmo. En canciones como "Madre", "Así me siento", "Andaluza Arabusa" o "Mejor es ser feliz" entre otras. "Las hojas de otoño" deslumbra con la mezcla inconfundible de rock con elementos progresivos y elementos étnicos que caracteriza a las mejores grabaciones de Medina Azahara, uno de los grupos más importantes del rock español y a Manuel Martínez con su carisma inconfundible.

**Participa:** Manuel Martínez Prados, cantante y compositor.

**Dirección y presentación:** Isabel Baeza.

## PROGRAMAS DE RADIO – UNED

EN RADIO 5 – julio 2020

### Respuestas de la Ciencia



#### ¿Cómo conservar y mantener la salud?

El consumidor cada vez demanda más información sobre como conservar y mantener su salud, pero debe utilizar fuentes de solvencia y aprender a desarrollar su propio criterio en la dirección correcta.

*Socorro Coral Calvo Bruzos, profesora de Nutrición y Dietética de la UNED*

#### ¿Para qué sirve el Coaching?

El Coaching es especialmente útil cuando las personas queremos o debemos afrontar procesos de cambio, alcanzar nuevos objetivos, tomar decisiones difíciles o incorporar nuevas habilidades.

*José María Buceta Fernández, profesor de Psicología de la UNED*

#### ¿Qué se entiende por envejecimiento de la población?

Por envejecimiento demográfico se entiende el cambio en la estructura por edad, donde la población mayor de 65 años aumenta, tanto en términos absolutos como relativos, en detrimento de la población general.

*Elena Robles González, profesora de Sociología de la UNED*

#### ¿Qué son los priones?

El término prion surge de la unión de las palabras “proteína” e “infección” y fue acuñado por el neurobiólogo Stanley Prusiner, quien recibió en 1997 el premio Nobel de Medicina por su revolucionario descubrimiento.

*Pedro Raúl Montoro Martínez, profesor de Psicología de la Percepción de la UNED*

#### ¿Qué es el péndulo de Foucault?

En 1851, el físico francés Léon Foucault utilizó un péndulo para demostrar que la Tierra gira, quiso demostrarlo desde un lugar cerrado, sin ver el sol ni las estrellas.

*Daniel Rodríguez Pérez, profesor de Física de la UNED*

## Preguntas a la Historia



### ¿Cuál fue la primera receta culinaria?

Una de las primeras recetas culinarias que el hombre puso en marcha fue la sopa. Los hombres primitivos hacían un hueco en la propia tierra y calentaban con piedras incandescentes el agua donde se sumergían carnes, huesos, raíces, granos, hierbas etc

*Socorro Coral Calvo Bruzos, profesora de Nutrición y Dietética de la UNED*

### ¿Podría Charles Darwin ser de origen gallego?

Después de haber analizado el ADN de 10.000 voluntarios de Gran Bretaña e Irlanda comprobaron que su ADN mayoritariamente era igual al de los habitantes de la Península Ibérica.

*José Ramón Sainero Sánchez, profesor emérito de Literatura Celta e Irlandesa de la UNED*

### ¿Fue tan beneficioso el descubrimiento de la agricultura?

El descubrimiento de la agricultura y la ganadería cambió la historia de la Humanidad. Los grupos humanos se hicieron sedentarios, y nacieron las primeras aldeas, que luego serían ciudades, pero no todo fueron ventajas.

*Mauro Hernández Benítez, profesor de Historia Económica de la UNED*

### ¿Quién fue Juan Alonso Rubián?

Juan Alonso Rubián, fue militar, maestro mayor e ingeniero de fortificación en el S.XVI

*Alicia Cámara Muñoz, catedrática de Historia del Arte de la UNED*

### ¿En qué países eran frecuentes los lances de honor a finales del SXIX?

A finales del XIX se extendía por el mundo una “comunidad internacional de elegantes caballeros” que se batían en duelo conforme al código del honor

*Miguel Angel Martorell Linares, profesor de Historia Social de la UNED*



## PROGRAMAS DE RADIO – UNED

### EN RADIO 3 "Sin distancias"



**Martes, 14 de julio de 2020**

<b>05:00</b>	<p><b>Educación</b></p> <p>Un tratado de educación humanista, de Juan Funguerio  <i>Francisco Javier Vergara Ciordia, catedrático de Teoría e Historia de la Educación, director del Grupo de Investigación GEMYR, UNED; Beatriz Comella Gutiérrez, doctora en Historia, profesora de la Facultad de Educación, secretaria adjunta del Grupo de Investigación GEMYR, UNED.</i></p> <p>Moda y sostenibilidad  <i>M<sup>a</sup> Nieves Almenar Ibarra, profesora de la Facultad de Educación, UNED; María Lourdes Delgado Luque, doctora en Comunicación, experta en moda y sostenibilidad.</i></p>
<b>06:00</b>	<b>Cierre</b>

**Miércoles, 15 de julio de 2020**

<b>05:00</b>	<p><b>Filología</b></p> <p>Bibliografía digital de la Filología Hispánica  <i>José Ramón Carriazo Ruiz, profesor del Dpto. de Lengua española y Lingüística General, facultad de Filología UNED; Nerea Fernández de Gobeo Díaz de Durana, profesora de Lenguas Modernas, URJC; Macarena Gil de Puerta, profesora de Lenguas Modernas, URJC; Víctor Acevedo López, profesor de Lenguas Modernas, URJC.</i></p> <p>Poetas en la radio: Eli Tolaretxipi  <i>Ana Isabel Zamorano Rueda, profesora del Departamento de Filologías Extranjeras y su Lingüísticas, Facultad de Filología UNED; Ana Isabel Zamorano Rueda, profesora de Filología inglesa UCM, poeta y crítica literaria; Eli Tolaretxipi Lertxundi, poeta.</i></p>
<b>06:00</b>	<b>Cierre</b>



**Jueves, 16 de julio de 2020**

<b>05:00</b>	<p><b>Psicología</b> Gestalt, ejercicio y práctica <i>Irene Poza Rodríguez, codirectora del curso Psicoterapia Gestalt de la UNED; Pedro de Casso García, psicoterapeuta.</i></p> <p>Vivir lo nuevo <i>Irene Poza Rodríguez, codirectora del curso Terapia Gestalt de la UNED; Assumpta Mateu Domènech, psicoterapeuta.</i></p> <p>Tomar conciencia <i>Irene Poza Rodríguez, codirectora del curso Terapia Gestalt de la UNED; Jordi Amenós Álamo, terapeuta y escritor.</i></p>
<b>06:00</b>	<b>Cierre</b>

**Viernes, 17 de julio de 2020**

<b>05:00</b>	<p><b>Ciencias</b> El peligro de las microgotas en la transmisión de la COVID-19 <i>José Luis Castillo Gimeno, director del Departamento de Física Matemática y Fluidos, Facultad de Ciencias UNED.</i></p> <p><b>Ingeniería</b> IEEE-HKN: excelencia internacional en Ingeniería al servicio del avance tecnológico <i>Manuel Alonso Castro Gil, director del Departamento de Ingeniería Eléctrica, Electrónica, Control, Telemática y Química Aplicada a la Ingeniería, ETSII-UNED; Pedro Plaza Merino, presidente Rama de Estudiantes del IEEE en la UNED; Alejandro Macho Aroca, presidente del Capítulo HKN ALPHA, UNED; Manuel Blázquez Merino, miembro de la Rama de Estudiantes IEEE-UNED; Félix Fanjul Vélez, miembro de la Rama de Estudiantes IEEE-UNED; Elio San Cristóbal Ruiz, profesor del DIEECQAI-ETSII-UNED.</i></p>
<b>06:00</b>	<b>Cierre</b>

**Sábado, 18 de julio de 2020**

<b>05:00</b>	<p><b>Informática</b> Marketing digital y empresas 2.0. curso de verano <i>Natividad Duro Carralero, profesora Departamento Informática y Automática; Elena Gaudio Vázquez, profesora Departamento Informática y Automática.</i></p> <p><b>Trabajo Social</b> El alzhéimer desde el amor. Curso de verano <i>Rosa Peñasco Velasco, profesora Departamento de Fundamentos Histórico-Jurídicos (UNED).</i></p> <p>El terrorismo en España. De la mano negra a la barbarie Yihadista. curso de verano <i>Francisco Javier García Castilla, profesor Departamento Trabajo Social de la UNED; Germán Rodríguez Castiñeira, comisario principal de la Policía Nacional.</i></p>
<b>06:00</b>	<b>Cierre</b>

**Domingo, 19 de julio de 2020**

<b>05:00</b>	<p><b>Economía, Empresa y Turismo</b> Estudio Observatorio de RSC 2020 sobre la calidad de la información en las memorias anuales del IBEX-35 <i>Orencio Vázquez Oteo, profesor de Economía Aplicada (UNED); coordinador Observatorio de RSC.</i></p> <p>Serie "Innovación Educativa Sí o Sí (2). Sé inteligente: mens sana in corpore sano <i>Berta Sánchez García, profesora tutora Máster en Educación Secundaria (UNED. Especialización en Economía y Administración de Empresas); profesora de FOL (IES Benjamín Rúa); Beatriz Álvarez Rivera, directora Instituto San Ignacio de Loyola (Torrelodones, Madrid).</i></p>
<b>06:00</b>	<b>Cierre</b>

**Lunes, 20 de julio de 2020**

<b>05:00</b>	<p><b>Espacios Abiertos</b> Giuseppe Impastato. Memoria de un hombre bueno <i>Isabel Martín Salinas, escritora.</i></p> <p><b>Trabajo Social</b> Violencia de Género: Tradiciones Nocivas, Femicidio <i>Rubén Dario Torres Kumbrian, profesor Trabajo Social (UNED); Jesús Pérez Viejo, director de la Red His Pol.</i></p> <p><b>Geografía e Historia</b> Islamic Legacy <i>Antonio Urquizar Herrera, profesor de Historia del Arte (UNED); Borja Franco Llopis, profesor de Historia del Arte (UNED).</i></p>
<b>06:00</b>	<b>Cierre</b>

---

## CADENA CAMPUS

### Algunos eventos difundidos a través de la Plataforma AVIP



#### **Paisajes culturales: patrimonio, turismo sostenible y gobernanza para el desarrollo territorial de la España vaciada**

Del 15 al 17 de julio de 2020

El término "paisaje cultural" ha irrumpido de forma relativamente reciente en catálogos conceptuales patrimoniales y turísticos. Tal y como reconocen la Convención del Patrimonio Mundial de la UNESCO de 1992 y la Convención Europea del Paisaje (2000), se trata de paisajes representativos que son el resultado de una larga e íntima relación de la sociedad con su medio ambiente.

<http://extension.uned.es/actividad/22228>



#### **Ana María Barrenechea y Beatriz Lavandera: la continuidad de una tradición lingüística en la Argentina**

17 de julio de 2020

Los profesores del Departamento de Lengua Española y Lingüística General de la UNED José Ramón Carriazo y Rafael Rodríguez presentan al doctor Salvo Martín Menéndez, profesor de la Universidad de Buenos Aires y de la Universidad Nacional de Mar del Plata, quien impartirá una conferencia sobre las lingüistas argentinas Ana María Barrenechea y Beatriz Lavandera y la continuidad de la tradición en el estudio del lenguaje en la Argentina.

<http://extension.uned.es/actividad/22729>



#### **El futuro de Europa: cultura, política y religión**

Del 15 al 17 de julio de 2020

En tiempos de crisis económicas, pandemias, abandonos y conflictos locales y globales, conviene volver la vista sobre nuestro continente para pensar qué es Europa y hacia dónde va. ¿Cuál es el sentido de Europa? ¿Cuál su identidad?

<http://extension.uned.es/actividad/22208>



## El cine como herramienta de transformación social - Mabel Lozano

15 de julio de 2020

El cine es una de las herramientas más poderosas que existen, incide en nuestro imaginario para lo bueno y, también, para lo malo. A través del cine, del arte, de la cultura, podemos educar, informar de realidades muy cercanas y desconocidas; sensibilizar para hacer más proactiva a la ciudadanía. Romper tópicos y prejuicios de fenómenos tan normalizados y legitimados como la prostitución.

<http://extension.uned.es/actividad/22358>



## Lactancia Materna

Del 20 al 22 de julio de 2020

La lactancia materna es una experiencia gratificante y una fuente de salud y de bienestar tanto para el bebé como para la madre. Sin embargo, algunas dificultades se pueden presentar durante el periodo de amamantamiento, en el curso mostramos herramientas que pueden favorecer el inicio y duración de la lactancia, analizando aspectos médicos, psicológicos, psicosociales y hospitalarios.

<https://extension.uned.es/actividad/22239>



## Arte y muerte en el Camino de Santiago medieval: cuerpos, relicarios, imágenes

Del 15 al 17 de julio de 2020

La peregrinación originada en el siglo IX para visitar el supuesto cuerpo del apóstol Santiago el Mayor en Compostela desencadenó uno de los fenómenos religiosos, culturales y artísticos más trascendentes del Occidente Medieval. Muchas sedes religiosas a lo largo de la ruta exhibieron famosas reliquias que atrajeron a los peregrinos y sus donaciones.

<http://extension.uned.es/actividad/22215>



## “Nacionalidades” y “nacionalismos” en el mundo romano

Del 16 al 18 de julio de 2020

La hegemonía mantenida por Roma en el mundo mediterráneo durante más de siete siglos fue consecuencia directa de la implantación y desarrollo de una fuerte ideología imperialista. Aunque el uso de la fuerza militar constituyó desde los mismos comienzos de su expansión territorial un factor determinante, la vía diplomática favoreció en no pocas ocasiones la consolidación de su dominio político sobre pueblos con los que Roma había suscrito tratados de amistad (socii et amici populi Romani).

<https://extension.uned.es/actividad/22143>



## Prevención e intervención en las demencias asociadas al envejecimiento

Del 20 al 22 de julio de 2020

Existen determinadas patologías que suceden en determinadas etapas de la vida, este es el caso de algunos tipos de demencia que ocurren en el envejecimiento. Algunas de las demencias más frecuentes que afectan a las personas mayores son de tipo Alzheimer, vascular, asociada a enfermedad de Parkinson, entre otras; y todas ellas ocasionan la pérdida de autonomía de los enfermos.

<https://extension.uned.es/actividad/22074>