



BOLETIN DE PROGRAMACIÓN AUDIOVISUAL:

CEMAV

La programación de radio y televisión de la UNED es emitida por RNE (Radio3, Radio 5 y Radio Exterior de España), por La 2 de TVE (<http://www.rtve.es/uned>) y por el canal Internacional de TVE. Además, se encuentra siempre disponible, en la plataforma multimedia <http://www.canal.uned.es>.

También se difunde a través de otros canales de difusión Multimedia:



CADENA CAMPUS

Cadena Campus es la plataforma audiovisual de la UNED que gestiona los contenidos digitales generados a través de la herramienta AVIP desarrollada por INTECCA. Gestiona contenidos digitales de todas las áreas de conocimiento en los niveles académico, de formación continua, extensión universitaria y desarrollo cultural que se producen tanto en la Sede Central como en los Centros Asociados.

Cadena Campus pretende proporcionar, además de servicios de todo orden para el estudiante de la UNED, contenidos digitales de interés general para la población.



CEMAV

PROGRAMA DE TV UNED

Emitidos en La 2 de TVE, los días **6, 7 y 8 de marzo** de 2020



La escaleta del programa UNED es la siguiente:

Viernes de 10:00 a 11:00

- Reír, sentir y cantar.... todo es empezar
- Psicología en primera persona. José Antonio Luengo Latorre
- Noticias. "I día internacional ODS UNED: La UNED, una universidad abierta a los ODS"
- Grupos de apoyo a la lactancia materna

Sábado de 07:30 a 08:00

- Grupos de apoyo a la lactancia materna
- Noticias. "I día internacional ODS UNED: La UNED, una universidad abierta a los ODS"

Domingo de 07:30 a 08:00

- Psicología en primera persona. José Antonio Luengo Latorre
- Reír, sentir y cantar.... todo es empezar

Reír, sentir y cantar.... todo es empezar



La sonrisa no es solo un gesto. La risa es una de las sensaciones más placenteras de la experiencia humana. Experimentar emociones positivas como la serenidad, la curiosidad, la vitalidad, el entusiasmo, la satisfacción o la alegría entre otras, favorecen el bienestar psicológico.

Participan: Andrés López de la Llave Rodríguez, profesor de Psicología de la UNED; M^a Carmen Pérez-Llantada Rueda, profesora de Psicología de la UNED; Emilio Ambrosio Flores, profesor de Psicología de la UNED; María Pérez Conchillo. Directora del Instituto ESPILL; Laura Moral Bofill, profesora de Psicología de la UNED; José Manuel Mena. Prescriptor de vinos Vinoteca Mayor 22.

Psicología en primera persona. José Antonio Luengo Latorre

Con la serie “Psicología en primera persona” la UNED trata de visibilizar los diferentes campos de especialización en los que las psicólogas y psicólogos pueden desarrollar su carrera profesional. En esta cápsula nos habla José Antonio Luengo, Psicólogo educativo miembro del equipo de prevención del acoso escolar de la CAM.

Participa: José Antonio Luengo Psicólogo equipo prevención acoso escolar CAM.



Noticias. "I día internacional ODS UNED: La UNED, una universidad abierta a los ODS"

"I día internacional ODS UNED: La UNED, una universidad abierta a los ODS".

Grupos de apoyo a la lactancia materna

Los grupos de apoyo entre iguales forman parte del campo de estudio de la Psicología Social. ¿Para qué sirven? ¿Tienen beneficios? ¿Cuáles son sus limitaciones? En el programa de hoy nos acercamos al mundo de los grupos de apoyo a la lactancia materna a través de tres monitoras de La Liga de La Leche y las experiencias de ocho madres que participan en reuniones de esta asociación. También conoceremos las diferencias entre asistir a un grupo de apoyo y acudir a una consultora de lactancia materna IBCLC.



Participantes: Ana Lisbona Bañuelos. Profesora Psicología de las Organizaciones UNED; Clara Fernández López. Monitora de La Liga de La Leche; Inmaculada Mellado Torres. Monitora de La Liga de La Leche; Marta Pérez Roque. Monitora de La Liga de La Leche; Elena Rodríguez Rodríguez. Participante en reuniones de La Liga de La Leche; Lucía Isabel Gómez González. Participante en reuniones de La Liga de La Leche; Ana Carrasco Bas. Participante en reuniones de La Liga de La Leche; Laura Morán Córdoba. Participante en reuniones de La Liga de La Leche; Aurora Bermúdez Cáceres. Participante en reuniones de La Liga de La Leche; Giselle Carrasquez Flores. Participante en reuniones de La Liga de La Leche; Isabel González. Enfermera pediátrica. Consultora internacional de lactancia IBCLC.

PROGRAMAS DE RADIO – UNED

EN RADIO EXTERIOR DE ESPAÑA

Heliotropo

- Bogey man. Moi

Domingo, 8 de marzo, a las 00:15 horas

Moi es rock, tiene pop, contiene blues, jazz, folk. Música popular con mayúsculas. De la de antes, de la de siempre, un compendio dónde los géneros saltan las fronteras buscando abrazarse desde su raíz. Grabado en cinta y volcado a digital, “Bogey Man”, segundo álbum de Moi, transita un paisaje sonoro que nos es familiar. Un autor muy personal que se hace grande con canciones como dice la gente, Doble o nada, y sin necesitar más que su voz, una guitarra y una armónica.

Participa: Moisés Gómez Pérez, compositor y cantante.

Dirección y presentación: Isabel Baeza.

PROGRAMAS DE RADIO – UNED

EN RADIO 5 – marzo 2019

Respuestas de la Ciencia



¿Quién fue John Dalton?

John Dalton fue un prestigioso científico británico que tenía un defecto en la visión que le impedía distinguir ciertos colores.

Soledad Esteban Santos, profesora de la Facultad de Ciencias de la UNED

¿Cuántos pollos puede haber en un nido de búho real?

Generalmente menos de cuatro. Ha habido casos de cinco o seis. En Sierra Morena, he visto hasta tres o cuatro huevos o pollos en un nido. En el Refugio de Montejo y cerca, suele haber uno o dos; allí sólo he conocido 15 casos de un nido con tres pollos, en 44 años.

Dr. Fidel José Fernández y Fernández-Arroyo, Profesor Titular de Análisis Matemático de la UNED

¿Qué es la retina?

La retina es un mosaico de células nerviosas sensibles a la luz que tapiza la semiesfera posterior de cada uno de los globos oculares de los vertebrados.

Pedro Raúl Montoro, profesor de Psicología de la percepción de la UNED

¿Cómo organizó Mendeléyev los elementos químicos en la tabla periódica?

La posición concreta de cada uno de los elementos del sistema periódico está íntimamente relacionada con sus propiedades fisicoquímicas.

Mercedes de la Fuente, profesora del Departamento de Ciencias y Técnicas Fisicoquímicas de la UNED.

¿Qué es la intolerancia a la lactosa?

La intolerancia a la lactosa es un malestar abdominal que sentimos debido a la carencia de lactasa en el organismo.

María Luisa Rojas Cervantes, catedrática de Química Inorgánica de la UNED

Preguntas a la Historia



¿Cómo riman las palabras esdrújulas?

La rima de las palabras esdrújulas en consonante es normal, sin embargo, la asonante presenta peculiaridades, ya que puede rimar con palabras llanas eliminando la sílaba postónica.

Clara Martínez Cantón, profesora de Teoría de la Literatura de la UNED

¿Desaparecerán todos los glaciares con el cambio climático?

Hace aproximadamente 700 millones de años prácticamente toda la Tierra estuvo cubierta por glaciares, y ha habido etapas en las que desaparecieron casi completamente.

Ramón Pellitero Ondicol, profesor del departamento de geografía de la UNED

¿Quién sería el artista más conocido de la historia del arte egipcio?

Probablemente el artista más conocido de la historia del arte egipcio sea el creador del famoso busto de Nefertiti, considerada como una de las grandes obras maestras del arte egipcio.

Inmaculada Vivas Sáinz, profesora del Departamento de Historia del Arte de la UNED

¿Quién fue el descubridor de las estructuras gramaticales propias de cada lengua?

El primer filósofo que afirma explícitamente que cada lengua tiene estructuras gramaticales propias es John Locke.

José Ramón Carriazo Ruiz, profesor de lengua española de la UNED

¿Quién fue Hildegarda de Bingen?

Hildegarda fue una abadesa benedictina alemana del siglo XII, declarada santa y doctora de la Iglesia por el Papa Benedicto XVI en 2012.

Beatriz Comella Gutiérrez, profesora de Historia de la Educación de la UNED

PROGRAMAS DE RADIO – UNED

EN RADIO 3 "Sin distancias"



Martes, 3 de marzo de 2020

05:00	Ciencias Máster de Física Médica: Los Rayos X <i>Cristina María Santa Marta Pastrana, coordinadora del Máster en Física Médica, Facultad de Ciencias UNED.</i>
06:00	Cierre

Miércoles, 4 de marzo de 2020

05:00	Política y Sociología La España vacía, los jóvenes, las escuelas taller <i>Pilar Nova Melle, profesora Facultad Ciencias Políticas y Sociología UNED, directora del Centro de Estudio Avanzados en Relaciones Laborales; Antonio Moriel Fernández, educador social, director de proyectos de escuela taller.</i>
	Euroconexión Empleo juvenil (UEX) <i>Sara Durán Vázquez.</i>
	El acoso sexual: una realidad silenciada. Universidad Miguel Hernández
06:00	Cierre

Jueves, 5 de marzo de 2020

05:00	<p>Economía, Empresa y Turismo</p> <p>Serie Horizontes Cercanos: La economía ilícita en España <i>Orencio Vázquez Oteo, profesor de Economía Aplicada (UNED); coordinador Observatorio de RSC; Armando Fernández Steinko, profesor de Sociología Aplicada (UCM).</i></p> <p>Actividades Culturales UNED 2020: Miguel Delibes, Premio de Narración Breve, Residencia Artística de Investigación y Educación y música <i>Carlos Martín de Abuín, departamento de Actividades Culturales (UNED).</i></p>
06:00	Cierre

Viernes, 6 de marzo de 2020

05:00	<p>Geografía e Historia</p> <p>Las artes prehistóricas en sus distintos contextos <i>Mario Menéndez Fernández, profesor de Prehistoria (UNED).</i></p> <p>Fiestas áulicas en la corte de Felipe V <i>Juan Antonio Sánchez Belén, profesor de Historia Moderna (UNED).</i></p> <p>Filosofía</p> <p>José Varela Ortega: "Grandeza y odio" (primera parte) <i>Antonio García-Santesmases Martín-Tesorero, catedrático de Filosofía Política (UNED); José Varela Ortega, presidente de la Fundación José Ortega y Gasset-Gregorio Marañón y editor de El Imparcial.</i></p>
06:00	Cierre

Sábado, 7 de marzo de 2020

05:00	<p>Ciencias</p> <p>Máster en Ciencia y Tecnología Química: inserción laboral y problemas actuales de la Química <i>Fernando Peral Fernández, profesor del Departamento de Ciencias y Técnicas Fisicoquímicas, Facultad de Ciencias UNED.</i></p> <p>Ingeniería</p> <p>¿Cuánto contaminan los motores de aviación? <i>Marta Muñoz Domínguez, profesora del Departamento de Ingeniería Energética, ETSII-UNED.</i></p>
06:00	Cierre

Domingo, 8 de marzo de 2020

05:00	<p>Economía, Empresa y Turismo</p> <p>Serie Horizontes Cercanos: La economía ilícita en España <i>Orencio Vázquez Oteo, profesor de Economía Aplicada (UNED); coordinador Observatorio de RSC; Armando Fernández Steinko, profesor de Sociología Aplicada (UCM).</i></p> <p>Actividades Culturales UNED 2020: Miguel Delibes, Premio de Narración Breve, Residencia Artística de Investigación y Educación y música <i>Carlos Martín de Abuín, departamento de Actividades Culturales (UNED).</i></p>
06:00	Cierre

Lunes, 9 de marzo de 2020

05:00	<p>Antropología</p> <p>Símbolos de la comida en la obra de Jorge Amado <i>Julián López García, profesor de Antropología Social y Cultural UNED; Ligia Amparo Da Silva Santos, profesora de Antropología en la Universidad Federal de Bahia (Brasil).</i></p> <p>Derecho Territorial Indígena <i>Julián López García, profesor de Antropología (UNED); Vladimir Aníbal Aguilar Castro, politólogo de la Universidad de Los Andes (Venezuela).</i></p>
06:00	Cierre

CADENA CAMPUS

Algunos eventos difundidos a través de la Plataforma AVIP



Analizar, entender e intervenir en conflictos socioambientales. Estudios de caso

Del 4 al 6 de marzo de 2020

A menudo, nos encontramos en los diferentes ámbitos de la gestión ambiental, la educación ambiental y otros campos de intervención de las personas en el medio natural con la existencia de posturas, opiniones y actitudes diferentes entre los actores activos y en muchas ocasiones, contrapuestas hasta el punto de que dan lugar a un conflicto.

<http://extension.uned.es/actividad/21670>

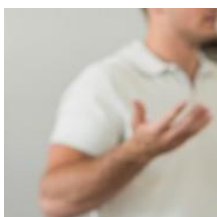


Programa Superior en Habilidades de Comunicación (2ª edición)

Del 5 de marzo al 28 de mayo de 2020

La sociedad actual demanda personas creativas, que sean capaces de innovar para conquistar nuevas situaciones y en este sentido la comunicación y la persuasión son claves para nuestro éxito profesional y personal. En este Programa trabajaremos las herramientas y técnicas prácticas que te permitirán trabajar tu estilo de comunicación, aportando estrategias novedosas y efectivas para que seas capaz de comunicar con poder y de forma influyente.

<https://extension.uned.es/actividad/20565>



Mediación Civil, Familiar Y Comunitaria (2ª edición)

Del 2 al 30 de marzo de 2020

La Mediación se ha convertido en una herramienta fundamental para nuestra sociedad, ya que cada vez juega un papel más importante la resolución de los conflictos de forma pacífica, fomentando el mutuo acuerdo.

<https://extension.uned.es/actividad/21047>



Refugiadas en Camerún. Historias de superación

9 de marzo de 2020

Con motivo del Día Internacional de la Mujer, del 24 de febrero al 12 de marzo, la UNED de Tudela acogerá 'Refugiadas en Camerún'.

<http://extension.uned.es/actividad/21515>



La historia estadounidense a través del arte

Del 6 al 7 de marzo de 2020

Este curso pretende acercar al público general al estudio de la historia estadounidense a través de la reflexión, análisis y crítica de obras de arte.

<http://extension.uned.es/actividad/21253>



El debate sobre la despoblación: oportunidades para la resignificación de las áreas rurales

Del 6 al 7 de marzo de 2020

El despoblamiento está "de moda". La última gran crisis económica dejó al descubierto algunas de las contradicciones que ocultaba el territorio bajo la ola de la modernización; entre ellas, cierto abandono, no sólo demográfico, de las áreas rurales.

<http://extension.uned.es/actividad/21072>



Hogares Verdes//Fogares Verdes

5 de marzo de 2020

En este curso aprenderemos a reducir nuestra huella ecológica de manera práctica. Ante la actual emergencia climática en la que nos encontramos, cualquier modificación de nuestros hábitos puede tener una gran repercusión.

<https://extension.uned.es/actividad/21780>



Microsoft Excel y hojas de cálculo. Nivel básico

Del 9 al 13 de marzo de 2020

Las hojas de cálculo son potentes herramientas para la realización de cualquier ejercicio en el que intervengan datos numéricos y alfanuméricos. Asimismo, permite agrupar los datos y trabajar con ellos en multitud de tareas hoy en día básicas. Dada la complejidad de trabajar con gran cantidad de datos, las hojas de cálculo son una herramienta imprescindible en multitud de profesiones.

<https://extension.uned.es/actividad/21364>