



BOLETIN DE PROGRAMACIÓN AUDIOVISUAL: CEMAV

La programación de radio y televisión de la UNED es emitida por RNE (Radio3, Radio 5 y Radio Exterior de España), por La 2 de TVE (<http://www.rtve.es/uned>) y por el canal Internacional de TVE. Además, se encuentra siempre disponible, en la plataforma multimedia <http://www.canal.uned.es>.

También se difunde a través de otros canales de difusión Multimedia:



CADENA CAMPUS

Cadena Campus es la plataforma audiovisual de la UNED que gestiona los contenidos digitales generados a través de la herramienta AVIP desarrollada por INTECCA. Gestiona contenidos digitales de todas las áreas de conocimiento en los niveles académico, de formación continua, extensión universitaria y desarrollo cultural que se producen tanto en la Sede Central como en los Centros Asociados.

Cadena Campus pretende proporcionar, además de servicios de todo orden para el estudiante de la UNED, contenidos digitales de interés general para la población.



CEMAV

PROGRAMA DE TV UNED

Emitidos en La 2 de TVE, los días **6, 7 y 8 de Julio** de 2018



La escaleta del programa UNED es la siguiente:

Viernes de 10:00 a 11:00

- M3, Movimientos sociales y Mujeres en Madrid. Una aproximación histórica (I)
- Psicología en primera persona. Pilar Bardera
- Noticias. Presentación de la Colección Migraciones Contemporáneas. Editorial UNED
- Centenario Instituto-Escuela: uso didáctico del patrimonio

Sábado de 07:30 a 08:00

- Centenario Instituto-Escuela: uso didáctico del patrimonio
- Noticias. Presentación de la Colección Migraciones Contemporáneas. Editorial UNED

Domingo de 07:30 a 08:00

- Psicología en primera persona. Pilar Bardera
- M3, Movimientos sociales y Mujeres en Madrid. Una aproximación histórica (I)

M3, Movimientos sociales y Mujeres en Madrid. Una aproximación histórica (I)

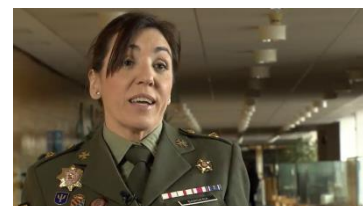


La ciudad de Madrid ha sido testigo de excepción de las múltiples y no siempre conocidas historias que sus ciudadanas han ido tejiendo por entre sus calles. El mapa de la Villa ha sido el silente escenario de complejos procesos históricos que, sobre todo teniendo como punto de partida la revolución industrial, acarrearón profundos e irreversibles cambios sociales.

Participan: Juan Manuel Goig Martínez, Profesor Titular Derecho Constitucional UNED; Yolanda Riquelme, Colectivo La Liminal; Beatriz Martins, Colectivo La Liminal; Carmen Barrios Corredera, Autora "Rojas. Relatos de Mujeres Luchadoras.

Psicología en primera persona. Pilar Bardera

Con la serie “Psicología en primera persona” la UNED trata de visibilizar los diferentes campos de especialización en los que las psicólogas y psicólogos pueden desarrollar su carrera profesional. En esta cápsula nos habla Pilar Bardera Comandante Psicóloga de la UME.



Participa: María Pilar Bardera Mora doctora en Psicología y coordinadora de Extensión Universitaria en el Centro Asociado de Madrid, UNED.

Noticias. Presentación de la Colección Migraciones Contemporáneas. Editorial UNED



Con el objetivo de abrir debate y reflexionar la Editorial UNED ha presentado la colección Migraciones Contemporáneas. Un proyecto en colaboración con CEME-UNED que busca ser un espacio de difusión y reflexión sobre los exilios políticos, los desplazamientos forzados y las migraciones económicas.

Participan: Alicia Alted, catedrática de Historia Contemporánea y directora de Migraciones y Exilios de la UNED.

Centenario Instituto-Escuela: uso didáctico del patrimonio

Desde el curso 2006 2007 se ha llevado a cabo en el Instituto Isabel la Católica, el trabajo de recuperación del patrimonio del Instituto- Escuela, poniendo en valor los documentos, libros y materiales científicos que se conservan. Después del trabajo de ordenación, catalogación y estudio de todos los elementos patrimoniales se utilizan actualmente para uso didáctico con los alumnos del centro.



Participan: Carmen Masip, Catedrática Ciencias Naturales Jubilada IES Isabel la Católica; Encarnación Martínez, Catedrática de Geografía e Historia IES Isabel la Católica; Gabriela Ossenbach Sauter, Catedrática Historia de la Educación UNED; Manuel Contreras Porta, Profesor Tecnología y Secretario IES Isabel la Católica; Andrés Rus Morales, Director IES Isabel la Católica; Alfonso Marín Guallar, Profesor Historia IES Isabel la Católica; Enrique Arjona Gallego, Profesor Ciencias Naturales IES Isabel la Católica; Lucía López Bisquert, Profesora Plástica y Visual IES Isabel la Católica; Antonio José Hidalgo Moreno, Profesor Biología y Geología IES Isabel la Católica.

PROGRAMAS DE RADIO – UNED

EN RADIO EXTERIOR DE ESPAÑA

Heliotropo

- La Banda del Capitán Inhumano. 30 años pasan factura

Domingo, 8 de julio, a las 00:15 horas

En “30 años pasan factura” La Banda del capitán Inhumano con Santi Sánchez a la cabeza nos muestran como a pesar del título de su trabajo "30 años pasan factura" en su caso no es cierto. Con canciones ya conocidas de la antigua banda como Me duele la cara y otras actualizadas o totalmente nuevas, nos presentan un trabajo lleno de humor, sátira y sobre todo de buen hacer, que seguro que divierte a sus seguidores de siempre y a los muchos que se sumaran ahora.

Participa: Santiago Sánchez del Cerro, compositor y cantante.

Dirección y presentación: Isabel Baeza.

PROGRAMAS DE RADIO – UNED

EN RADIO 5 – Junio 2018

Respuestas de la Ciencia



¿Cuánto le cuesta al agua «echar a hervir»?

Cuando ponemos agua a hervir, el calor que le proporcionamos tiene que superar una serie de barreras físicas hasta lograr la ebullición. En particular, el agua necesita mucho calor para subir su temperatura grado a grado, su capacidad calorífica es de las más altas entre las sustancias comunes.

Daniel Rodríguez Pérez, profesor de Física de la UNED

¿Qué se entiende por Ciberseguridad?

La tecnología y el acceso a internet han cambiado el mundo y nos hace a todos vulnerables por el simple hecho de estar conectados a la red: “lo que hoy es seguro mañana puede no serlo”. ¿Cómo protegernos ante esta situación de vulnerabilidad? La respuesta está en la Ciberseguridad.

Sebastián Dormido Canto, profesor de Informática y Automática de la UNED

¿Cómo funciona la resonancia magnética funcional?

Cuando una red neuronal se activa demanda un mayor aporte de oxígeno a través del riego sanguíneo, lo que genera un aumento local de la hemoglobina oxigenada que puede ser detectado por el escáner de resonancia magnética para ofrecer una imagen de la activación cerebral in vivo ante la realización de una tarea.

Pedro Raúl Montoro, profesor de Psicología de la Percepción de la UNED

¿Qué es y para qué surgió la máquina mandrinadora de Wilkinson?

En el siglo XVIII hubo varios intentos en Gran Bretaña para la construcción de máquinas de vapor eficientes, pero se tenían diversos problemas tecnológicos; tales como la imposibilidad de fabricación de cilindros con la precisión suficiente para que ajustaran el émbolo y el pistón de manera que no hubiera escapes de vapor entre ambos.

Miguel Ángel Sebastián Pérez, profesor del Departamento de Ingeniería de Construcción y Fabricación de la UNED

¿La tecnología puede reducir las diferencias entre sexos en capacidad espacial?

La literatura científica sobre diferencias medias entre chicos y chicas mostraba un efecto sólido y recurrente para algunas capacidades espaciales. Bastantes estudios, como los de Melissa Terlecki, concluyen que esa brecha espacial entre sexos, a favor de los chicos, podría reducirse con el desarrollo tecnológico actual.

María José Contreras, profesora Titular de Psicología Básica de la UNED

¿Qué entendemos por integridad en el manejo de los datos?

La integridad de un mensaje o de un texto es la propiedad de seguridad que se emplea para conseguir que el mensaje o el texto no sea alterado sin que lo sepan aquellos que son los únicos con derecho a cambiarlo. Es fácil darse cuenta de la importancia de esta propiedad si uno piensa en una factura con una cantidad u otra.

Gabriel Díaz Orueta, profesor de la Escuela de Ingenieros Industriales de la UNED

¿Aceptamos los cambios en la gastronomía?

El consumidor no siempre es capaz de comprender e interpretar las numerosas informaciones sobre alimentación, nutrición y salud que recibe a través de los medios. Vamos a enumerar algunas señales que le van a permitir valorar si lo que se le dice forma parte de “la ciencia basura”.

Socorro Calvo, profesora de Nutrición y Dietética de la UNED

¿Hay nuevos talentos en el horizonte?

La Inteligencia Colectiva se está potenciando de forma exponencial gracias a las tecnologías de la Información y la Comunicación y, de forma especial, a las redes sociales, permitiendo una construcción social del conocimiento como nunca antes fue posible. La Inteligencia Ecológica es el talento fundamental para la creación de comunidades sostenibles, en armonía con el entorno, con la naturaleza.

Ángeles Sánchez-Elvira, profesora de la Facultad de Psicología de la UNED

¿Acceden al alto liderazgo profesional de forma distinta las mujeres y los hombres?

Las mujeres con éxito profesional en campos tradicionalmente masculinos y con relevancia social, son las denominadas élites profesionales femeninas por ser personas doblemente excepcionales, dada su condición de élite profesional y de mujer.

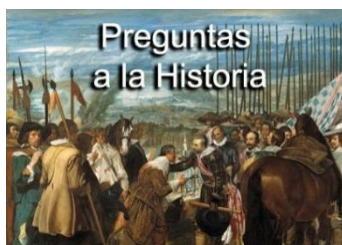
Carmen Jiménez Fernández, catedrática de la Facultad de Educación de la UNED

¿Cómo se forma la opinión pública?

La definición de la “opinión pública” ha generado siempre controversia en las ciencias sociales. Ámbitos como la Ciencia Política, la Psicología, la Teoría de la Comunicación, la Sociología... han intentado comprenderla desde su propia perspectiva, probablemente porque su complejidad invita, en realidad, a ser abordada desde múltiples formas de conocimiento.

Beatriz Mañas Ramírez, profesora de Sociología de la UNED

Preguntas a la Historia



¿De dónde deriva el término "macabro"?

Aunque existen distintas hipótesis para el origen del término macabro, para los arqueólogos esta palabra deriva con claridad de la macbara islámica, el cementerio del mundo islámico. Las tumbas eran señalizadas habitualmente con una estela que en Al-Andalus eran las conocidas como macabrillas y conectan directamente con el significado de macabro.

Yolanda Peña Cervantes, profesora Arqueología de la UNED

¿Quién estafó a Isaac Newton?

Sir Isaac Newton dicen que dijo: «puedo predecir el movimiento de los cuerpos celestes, pero no la locura de las gentes». Newton se vio privado de sus ahorros en la vejez, atrapado en la famosa burbuja de los Mares del Sur, un episodio especulativo con las acciones de una compañía dedicada al comercio colonial.

Mauro Hernández, profesor de Historia Económica de la UNED

¿Qué relación hay entre filosofía y democracia?

Hoy, que se quiere expulsar la Filosofía de los estudios comunes para relegarla a un discurso esotérico para especialistas, es el momento de recordar su origen y ese objetivo radicalmente democrático y antielitista de la filosofía que busca mediante la crítica transformar el sentido común en buen sentido, un nuevo sentido común tamizado por la razón e ilustrado por las ciencias.

Francisco José Martínez, catedrático de Metafísica de la UNED

¿Qué son los REA?

Los REA, Recursos Educativos Abiertos, han surgido como un concepto con gran potencial para la democratización de la educación y se basan en el principio de "las 5 R". Estos recursos educativos están plenamente disponibles para ser utilizados sin necesidad de pagar derechos de autor. Su utilización está regulada por las licencias Creative Commons.

M.ª Dolores Castrillo, profesora del Dpto. Filologías Extranjeras y sus Lingüísticas de la UNED

¿Quién fue Ramón Cabrera?

Ramón Cabrera y Rubio nació en Segovia en 1754 y fue un sacerdote ilustrado. Ingresó en la Real Academia Española en 1791, donde se ocupó en la redacción de la cuarta edición del DRAE (1803), en la cual se observa un relevante aumento de la nomenclatura por la inclusión de voces marcadas como antiguas.

José Ramón Carriazo Ruiz, profesor de Lengua Española de la UNED

¿Por qué fue importante la conocida como *expedición filantrópica de la vacuna*?

La *expedición filantrópica* permitió que llegara la incipiente vacuna contra la viruela a gran parte de la América hispana e Islas Filipinas. Sufragada por Carlos IV, estuvo dirigida por Javier Balmis y José Salvany. En 1803, embarcaron en el navío María Pita 22 niños expósitos, de entre 8 y 10 años, procedentes la mayoría de Galicia.

Victoria Soto Caba, profesora titular de Historia del Arte de la UNED

¿Dónde se localizan los desfiladeros del Alto Ebro?

Las Hoces del Ebro y el Rudrón, al Norte de Burgos, se desarrollan sobre materiales margosos. Estos ríos han creado un cañón con grandes cortados y surgencias, como la del Pozo Azul, la del Rudrón o la Fuente de Orbaneja. En las Hoces se pueden encontrar cangrejos de río, truchas y bermejuelas, una variada comunidad de aves, así como ecosistemas de ribera, bosques de encinares, hayedos y sabinares, prados y algunos humedales.

Julio López-Davalillo Larrea, profesor de Geografía de España de la UNED

¿Qué eran los reales de vellón?

La moneda de vellón nació a mediados del siglo XVI, en un reinado, el de Felipe II, de grandes apuros hacendísticos. En 1556 se emitieron los primeros reales de vellón rico, para mejorar la oferta de moneda fraccionaria. Eran acuñados en una aleación de plata y cobre –denominada vellón–, y por tanto de menor valor intrínseco que las de plata pero el mismo valor facial.

Mauro Hernández, profesor de Historia Económica de la UNED

¿Existe relación entre los paisajes culturales y el turismo?

Entre las motivaciones de los turistas para visitar ciudades históricas, destacan la “contemplación de vistas urbanas de conjunto” y “de escenarios interiores”: determinadas calles o plazas. Una reciente investigación revela que las ciudades históricas de España que mayor interés suscitan para la visita turística son: Granada, Toledo y Salamanca.

Antonio Zárate Martín, profesor del Departamento de Geografía de la UNED

¿Qué palabras tomó el español de las lenguas del Caribe?

Las lenguas del Caribe y las Antillas (taíno, caribe, arauaco y cumanagoto, entre otras) constituyen el segundo grupo lingüístico en importancia en cuanto a los indigenismos recogidos en el Diccionario etimológico de Joan Coromines y José Antonio Pascual.

José Ramón Carriazo Ruiz, profesor de Lengua Española de la UNED

La Ley es la ley



¿Cuál es el número de inmigrantes en la Unión Europea?

El mayor número de extranjeros que vivían en los Estados miembros de la UE, a 1 de enero de 2015, se registró en Alemania (7,5 millones de personas), Reino Unido (5,4 millones), Italia (5,0 millones), España (4,5 millones) y Francia (4,4 millones). Los extranjeros en estos cinco Estados representaron el 76 % del número total de extranjeros que vivían en todos los Estados miembros de la UE-28.

Juan Manuel Goig, profesor de Derecho Constitucional de la UNED

¿Qué es una obligación?

El Derecho trae el concepto de obligación al ámbito propio suyo, al ámbito jurídico. El concepto jurídico de obligación más célebre de la historia de la ciencia del Derecho, es un concepto de las fuentes romanas, según el jurista Paulo: “Obligación es un vínculo jurídico por el cual quedamos compelidos o constreñidos a dar, hacer alguna cosa”.

Federico Fernández de Buján, catedrático de Derecho Romano de la UNED

¿Qué pasa si no se cumplen las resoluciones del Tribunal Constitucional?

Si el Tribunal Constitucional apreciase el incumplimiento total o parcial de sus resoluciones por parte de las autoridades, empleados públicos o particulares, puede adoptar diferentes medidas. Entre ellas, imponer multas coercitivas o acordar la suspensión en sus funciones de las autoridades o empleados públicos responsables del incumplimiento.

Juan Manuel Goig, profesor de Derecho Constitucional de la UNED

PROGRAMAS DE RADIO – UNED

EN RADIO 3 "Sin distancias"



PRIMERA Y TERCERA SEMANA DEL MES							
hora	lunes	martes	miércoles	jueves	viernes	sábado	domingo
05:00 a 06:00	ACCESO ESPACIOS ABIERTOS	CIENCIAS INGENIERÍA	INFORMÁTICA POLÍTICAS Y SOCIOLOGÍA TRABAJO SOCIAL	ECONOMÍA, EMPRESA Y TURISMO	GEOGRAFÍA E HISTORIA FILOSOFÍA	REDIFUSIÓN PROGRAMAS DE LA SEMANA	
SEGUNDA Y CUARTA SEMANA DEL MES							
05:00 a 06:00	FORMACIÓN CONTINUA ANTROPOLOGÍA COIE	EDUCACIÓN	FILOLOGÍA	PSICOLOGÍA	DERECHO GÉNERO E IGUALDAD	REDIFUSIÓN PROGRAMAS DE LA SEMANA	

Martes, 3 de julio de 2018

05:00	Educación Las prácticas externas en las titulaciones de educación de la UNED: voces y perspectivas de los agentes implicados, Curso de Verano <i>Ana María Martín Cuadrado, profesora de la Facultad de Educación, UNED, directora del Curso de Verano; Nuria Manzano Soto, profesora de la Facultad de Educación, UNED; Luis Vicente Pujalte Pérez, pedagogo y educador social, profesor tutor en el C.A. UNED Elche; Amelia Beltrán Martínez, psicóloga, coordinadora y tutora de Prácticas Profesionales; Enrique López Aguado, estudiante del Grado en Educación Social, C.A. UNED Madrid; Almudena García Raya, estudiante del Grado en Educación Social, C.A. UNED Sevilla; Nela Abril Villanueva, estudiante del Grado en Educación Social, C.A. UNED Pamplona; Eva María Cataño García, psicopedagoga, profesora tutora en el C.A. UNED Sevilla.</i>
06:00	Cierre

Miércoles, 4 de julio de 2018

05:00	Filología Cultura audiovisual y accesibilidad en los medios de comunicación <i>Pilar Rodríguez Arancón, profesora del Departamento de Filologías Extranjeras y sus Lingüísticas, Facultad de Filología (UNED); Tomás Costal Criado, investigador FPI, Departamento de Filologías Extranjeras y sus Lingüísticas, Facultad de Filología, UNED; Carmen Herrero Vecino, directora de la sección de Español de Manchester Metropolitan University (Reino Unido).</i> Poetas en la radio: Rosa García Rayego. 2018 <i>Ana Isabel Zamorano Rueda, profesora de Filología Ingles, Facultad de Filología, UNED; Rosa Garcia Rayego, poeta, ensayista, crítica literaria.</i>
06:00	Cierre

Jueves, 5 de julio de 2018

05.00	Psicología Percepción del estigma asociado a la identidad sexual: su influencia en el bienestar subjetivo de personas gays y lesbianas <i>Encarnación Nouvilas Pallejà, profesora del Dpto. de Psicología Social y de las Organizaciones (UNED); M^a Prado Silván Ferrero, profesora del Dpto. de Psicología Social y de las Organizaciones (UNED).</i> <i>A mi cuñado le funciona. Primeros auxilios contra la mala ciencia (6)</i> <i>Pedro Raúl Montoro Martínez, profesor Departamento de Psicología Básica I (UNED); Jesús Ignacio Martín Cordero, profesor Departamento de Psicología Evolutiva y de la Educación (UNED).</i>
06:00	Cierre

Viernes, 6 de julio de 2018

05:00	<p>Ciencias El Océano y el Clima <i>Emilia Crespo del Arco, coordinadora del Máster en Física de los Sistemas Complejos, Facultad de Ciencias UNED.</i></p> <p>Ingeniería Patrimonio Industrial: estructura y actividades en Castilla La Mancha <i>M^a Remedios Perlins Benito, jefa del Servicio de Arqueología y Patrimonio de la Consejería de Cultura, Junta de Castilla La Mancha; Juan Claver Gil, profesor del Departamento de Ingeniería de Construcción y Fabricación, ETSII-UNED.</i></p>
06:00	Cierre

Sábado, 7 de julio de 2018

05:00	<p>Informática Gamificación y retroinformática para aprender y mejorar <i>Fernando López Ostenero, profesor Departamento Lenguajes y Sistemas Informáticos UNED; Francisco Gallego, profesor Departamento Ciencias de la Computación e Inteligencia Artificial. Universidad de Alicante.</i></p> <p>Políticas y Sociología Seguridad y Defensa para Europea en el siglo XXI <i>Carlos Echeverría Jesús, profesor de Relaciones Internacionales, UNED; Rubén Carlos García Servert, comandante-Jefe del Centro de Operaciones Aéreas del sur de Europa de la OTAN, Teniente General del Ejército del Aire.</i></p>
06:00	Cierre

Domingo, 8 de julio de 2018

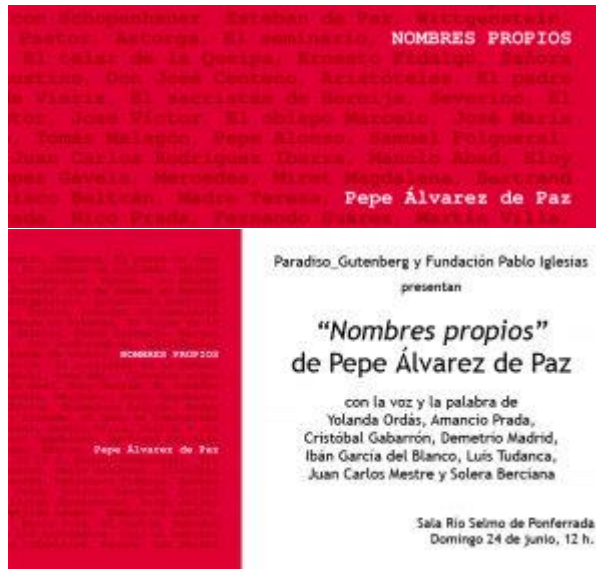
05:00	<p>Educación Aplicaciones móviles en Educación <i>Marcos Román González, profesor del Departamento MIDE I, Facultad de Educación, UNED).</i></p> <p>La UNED, la universidad cerca de tod@s <i>Tiberio Feliz Murias, director de UNIDIS, profesor de la Facultad de Educación, UNED); M^a Teresa Lavado Sánchez, subdirectora de Servicios, Colecciones e Infraestructuras de la Biblioteca de la UNED; Virginia Boronat Velert, jefe de Servicio de Biblioteca de Campus Norte, UNED; Esther Sevillano Asensio, técnico documentalista, UNIDIS, UNED.</i></p>
06:00	Cierre

Lunes, 9 de julio de 2018

<p>05:00</p>	<p>Acceso El adverbio <i>M^a Luz Gutiérrez Araus, catedrática de Lengua Española (UNED).</i></p> <p>Filología Leonard Cohen <i>Didac Llorens Cubedo, profesor de Filología Inglesa (UNED).</i></p> <p>Acceso ¡Qué inventen ellos! El exilio científico en España hoy <i>José Carlos Antoranz Callejo, catedrático de Física (UNED); Cristina María Santa Marta Pastrana, profesora de Física (UNED); Daniel Rodríguez Pérez, profesor de Física (UNED).</i></p>
<p>06:00</p>	<p>Cierre</p>

CADENA CAMPUS

Encuentro Pepe Álvarez de Paz con los medios



Centro Asociado de Ponferrada (diferido)

https://www.intecca.uned.es/portavip/grabacion.php?ID_Sala=3&ID_Grabacion=299438&hashData=16259758128331e0b35f3954d87573fd&paramsToCheck=SURfR3JhYmFjaW9uLElEX1NhbGEs

Por razones de salud, y debido a una reciente operación de boca, Pepe no puede hablar, por lo que nos vemos obligados a recurrir a las nuevas tecnologías para compartir una rueda de prensa (más bien un encuentro personal con los periodistas) en el que tendremos auxilio informático para facilitar la comunicación. Se trata, por tanto, de un encuentro muy especial, en el que todos volcaremos nuestra mejor voluntad profesional y nuestra sensibilidad.

miniXmodular: una ayuda en el proceso de ser digital



ETSI Informática de la UNED (diferido)

<https://canal.uned.es/series/5a6f5706b111f57628b4569>

El grupo de innovación docente miniXmodular de la UNED tiene por misión la propuesta de realización de material docente digital modular en formato mini. Este grupo se ha construido sobre el trabajo realizado desde el año 2009 a lo largo de 12 proyectos de innovación docente. En la actualidad está compuesto por 15 miembros de todos los estamentos universitarios (profesores, profesores-tutores, PAS y estudiantes).

Las áreas actuales de actuación de miniXmodular alrededor de los materiales docentes digitales modulares en formato mini son: producción, formación, difusión, promoción e investigación.