



## BOLETIN DE PROGRAMACIÓN AUDIOVISUAL: CEMAV

La programación de radio y televisión de la UNED es emitida por RNE (Radio3, Radio 5 y Radio Exterior de España), por La 2 de TVE (<http://www.rtve.es/uned>) y por el canal Internacional de TVE. Además, se encuentra siempre disponible, en la plataforma multimedia <http://www.canal.uned.es>.

También se difunde a través de otros canales de difusión Multimedia:



## CADENA CAMPUS

Cadena Campus es la plataforma audiovisual de la UNED que gestiona los contenidos digitales generados a través de la herramienta AVIP desarrollada por INTECCA. Gestiona contenidos digitales de todas las áreas de conocimiento en los niveles académico, de formación continua, extensión universitaria y desarrollo cultural que se producen tanto en la Sede Central como en los Centros Asociados.

Cadena Campus pretende proporcionar, además de servicios de todo orden para el estudiante de la UNED, contenidos digitales de interés general para la población.



---

## CEMAV

### PROGRAMA DE TV UNED

Emitidos en La 2 de TVE, los días **15, 16 y 17 de junio** de 2018



**La escaleta del programa UNED es la siguiente:**

#### **Viernes de 10:00 a 11:00**

- V Certamen GastroUNED. Literatura y Gastronomía
- Psicología en Primera Persona. Víctor Sánchez Moral
- Noticias. Egipto 1930: colección de fotografías
- Puentes del río Guadarrama

#### **Sábado de 07:30 a 08:00**

- Puentes del río Guadarrama

#### **Domingo de 07:30 a 08:00**

- Noticias. Egipto 1930: colección de fotografías
- Psicología en Primera Persona. Víctor Sánchez Moral
- V Certamen GastroUNED. Literatura y Gastronomía

## V Certamen GastroUNED. Literatura y Gastronomía



Fernando López León, miembro del jurado, cocinero y profesor de la Escuela de Hostelería de Madrid, ha elaborado junto a sus autores, Rafael Sánchez Molina y Eva García Hernández, la receta ganadora de la quinta convocatoria GastroUNED, titulada: “Bao relleno de Torrezno”. Esta receta está relacionada con el libro propuesto como lectura: El mapa y el territorio de Michel Houellebecq.

Así mismo el jurado decidió otorgar un accésit a la receta “Volandeiras con luna de filloa” de Carolina Bordonado Rodríguez. Esta receta se corresponde con el libro El chef ha muerto de Yanet Acosta.

El jurado estuvo formado por Coral Calvo, profesora de nutrición y dietética de la UNED, María Zarzalejos, periodista gastronómica y escritora, Fernando López León, cocinero y profesor de la Escuela de Hostelería de Madrid y Tomás Rodríguez, cocinero profesional.

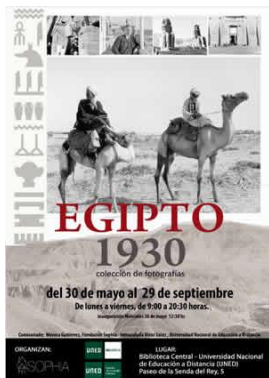
## Psicología en Primera Persona. Víctor Sánchez Moral

Con la serie “Psicología en primera persona” la UNED trata de visibilizar los diferentes campos de especialización en los que las psicólogas y psicólogos pueden desarrollar su carrera profesional. En esta cápsula nos habla Víctor Sánchez, Psicoterapeuta. Una propuesta de Raúl Cabestrero Alonso.



**Participa:** Víctor Sánchez Moral, psicoterapeuta.

## Noticias. Egipto 1930: colección de fotografías



La exposición, Egipto 1930: colección de fotografías, en la Biblioteca Central de la UNED, ha sido posible gracias a la Fundación Sophia que generosamente ha cedido esta colección de fotografías originales, 48 en total, de gran valor histórico y artístico. Este material fotográfico fue tomado por un viajero anónimo alemán en la década de los 30, según se ha podido deducir de las leyendas que aparecen en el reverso de estas imágenes.

Las imágenes nos transportan al Egipto de aquella época y nos dan idea de cómo se encontraban las tumbas y monumentos en aquel momento, incluso algunos ya perdidos o deteriorados.

**Participan:** María Teresa Lavado, Biblioteca UNED; Inmaculada Vivas, profesora de Historia del Arte de la UNED; Javier Vilar, director Fundación Sophia.

## Puentes del río Guadarrama

El río Guadarrama, a su paso por la Comunidad de Madrid, atraviesa varios puentes históricos que de tan usados, casi pasan desapercibidos. Es el momento de conocer a estos testigos centenarios que han visto cómo los han cruzado todo tipo de personas, desde los monarcas que los mandaron construir, hasta los vecinos que hoy en día viven en sus alrededores.



**Participan:** Miguel Sobrino González, escultor y dibujante Escuela Arquitectura de Madrid; María José Varas Muriel, profesora Titular de Universidad. Facultad de CC. Geológicas; Elena Mercedes Pérez-Monserrat, doctora en Ciencias Geológicas. Grupo Petrología Aplicada a la Conservación del Patrimonio. Instituto de Geociencias IGEO CSIC (CSIC, UCM).

---

## PROGRAMAS DE RADIO – UNED

### EN RADIO EXTERIOR DE ESPAÑA

#### Heliotropo

- Arlette Yun

Domingo, 17 de junio, a las 00:15 horas

La cantante canaria Sonia Santana se reinventa mediante un espectáculo musical donde relata la historia de su vida por medio de canciones que tienen un sentido especial para ella. Un viaje sonoro que lleva al espectador a disfrutar de grandes clásicos como Je Ne Regrette Rian de Edith Piaf acompañado de ritmos electrónicos, Suspicius mind de Elvis Presley o Sweet Dreams de Eurythmics o Last Tango in Paris. Su gran voz y su sentido de lo que es interpretar nos hacen disfrutar y vivir las canciones.

**Participa:** Sonia Esther del Rosario Santana, cantante y actriz.

**Dirección y presentación:** Isabel Baeza.

## PROGRAMAS DE RADIO – UNED

EN RADIO 5 – Junio 2018

### Respuestas de la Ciencia



#### ¿Cuánto le cuesta al agua «echar a hervir»?

Cuando ponemos agua a hervir, el calor que le proporcionamos tiene que superar una serie de barreras físicas hasta lograr la ebullición. En particular, el agua necesita mucho calor para subir su temperatura grado a grado, su capacidad calorífica es de las más altas entre las sustancias comunes.  
*Daniel Rodríguez Pérez, profesor de Física de la UNED*

#### ¿Qué se entiende por Ciberseguridad?

La tecnología y el acceso a internet han cambiado el mundo y nos hace a todos vulnerables por el simple hecho de estar conectados a la red: “lo que hoy es seguro mañana puede no serlo”. ¿Cómo protegernos ante esta situación de vulnerabilidad? La respuesta está en la Ciberseguridad.  
*Sebastián Dormido Canto, profesor de Informática y Automática de la UNED*

#### ¿Cómo funciona la resonancia magnética funcional?

Cuando una red neuronal se activa demanda un mayor aporte de oxígeno a través del riego sanguíneo, lo que genera un aumento local de la hemoglobina oxigenada que puede ser detectado por el escáner de resonancia magnética para ofrecer una imagen de la activación cerebral in vivo ante la realización de una tarea.  
*Pedro Raúl Montoro, profesor de Psicología de la Percepción de la UNED*

#### ¿Qué es y para qué surgió la máquina mandrinadora de Wilkinson?

En el siglo XVIII hubo varios intentos en Gran Bretaña para la construcción de máquinas de vapor eficientes, pero se tenían diversos problemas tecnológicos; tales como la imposibilidad de fabricación de cilindros con la precisión suficiente para que ajustaran el émbolo y el pistón de manera que no hubiera escapes de vapor entre ambos.  
*Miguel Ángel Sebastián Pérez, profesor del Departamento de Ingeniería de Construcción y Fabricación de la UNED*

#### ¿La tecnología puede reducir las diferencias entre sexos en capacidad espacial?

La literatura científica sobre diferencias medias entre chicos y chicas mostraba un efecto sólido y recurrente para algunas capacidades espaciales. Bastantes estudios, como los de Melissa Terlecki, concluyen que esa brecha espacial entre sexos, a favor de los chicos, podría reducirse con el desarrollo tecnológico actual.  
*María José Contreras, profesora Titular de Psicología Básica de la UNED*

### **¿Qué entendemos por integridad en el manejo de los datos?**

La integridad de un mensaje o de un texto es la propiedad de seguridad que se emplea para conseguir que el mensaje o el texto no sea alterado sin que lo sepan aquellos que son los únicos con derecho a cambiarlo. Es fácil darse cuenta de la importancia de esta propiedad si uno piensa en una factura con una cantidad u otra.

*Gabriel Díaz Orueta, profesor de la Escuela de Ingenieros Industriales de la UNED*

### **¿Aceptamos los cambios en la gastronomía?**

El consumidor no siempre es capaz de comprender e interpretar las numerosas informaciones sobre alimentación, nutrición y salud que recibe a través de los medios. Vamos a enumerar algunas señales que le van a permitir valorar si lo que se le dice forma parte de “la ciencia basura”.

*Socorro Calvo, profesora de Nutrición y Dietética de la UNED*

### **¿Hay nuevos talentos en el horizonte?**

La Inteligencia Colectiva se está potenciando de forma exponencial gracias a las tecnologías de la Información y la Comunicación y, de forma especial, a las redes sociales, permitiendo una construcción social del conocimiento como nunca antes fue posible. La Inteligencia Ecológica es el talento fundamental para la creación de comunidades sostenibles, en armonía con el entorno, con la naturaleza.

*Ángeles Sánchez-Elvira, profesora de la Facultad de Psicología de la UNED*

### **¿Acceden al alto liderazgo profesional de forma distinta las mujeres y los hombres?**

Las mujeres con éxito profesional en campos tradicionalmente masculinos y con relevancia social, son las denominadas élites profesionales femeninas por ser personas doblemente excepcionales, dada su condición de élite profesional y de mujer.

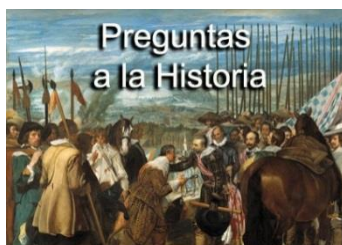
*Carmen Jiménez Fernández, catedrática de la Facultad de Educación de la UNED*

### **¿Cómo se forma la opinión pública?**

La definición de la “opinión pública” ha generado siempre controversia en las ciencias sociales. Ámbitos como la Ciencia Política, la Psicología, la Teoría de la Comunicación, la Sociología... han intentado comprenderla desde su propia perspectiva, probablemente porque su complejidad invita, en realidad, a ser abordada desde múltiples formas de conocimiento.

*Beatriz Mañas Ramírez, profesora de Sociología de la UNED*

## Preguntas a la Historia



### ¿De dónde deriva el término "macabro"?

Aunque existen distintas hipótesis para el origen del término macabro, para los arqueólogos esta palabra deriva con claridad de la macbara islámica, el cementerio del mundo islámico. Las tumbas eran señalizadas habitualmente con una estela que en Al-Andalus eran las conocidas como macabrillas y conectan directamente con el significado de macabro.

*Yolanda Peña Cervantes, profesora Arqueología de la UNED*

### ¿Quién estafó a Isaac Newton?

Sir Isaac Newton dicen que dijo: «puedo predecir el movimiento de los cuerpos celestes, pero no la locura de las gentes». Newton se vio privado de sus ahorros en la vejez, atrapado en la famosa burbuja de los Mares del Sur, un episodio especulativo con las acciones de una compañía dedicada al comercio colonial.

*Mauro Hernández, profesor de Historia Económica de la UNED*

### ¿Qué relación hay entre filosofía y democracia?

Hoy, que se quiere expulsar la Filosofía de los estudios comunes para relegarla a un discurso esotérico para especialistas, es el momento de recordar su origen y ese objetivo radicalmente democrático y antielitista de la filosofía que busca mediante la crítica transformar el sentido común en buen sentido, un nuevo sentido común tamizado por la razón e ilustrado por las ciencias.

*Francisco José Martínez, catedrático de Metafísica de la UNED*

### ¿Qué son los REA?

Los REA, Recursos Educativos Abiertos, han surgido como un concepto con gran potencial para la democratización de la educación y se basan en el principio de "las 5 R". Estos recursos educativos están plenamente disponibles para ser utilizados sin necesidad de pagar derechos de autor. Su utilización está regulada por las licencias Creative Commons.

*M.ª Dolores Castrillo, profesora del Dpto. Filologías Extranjeras y sus Lingüísticas de la UNED*

### ¿Quién fue Ramón Cabrera?

Ramón Cabrera y Rubio nació en Segovia en 1754 y fue un sacerdote ilustrado. Ingresó en la Real Academia Española en 1791, donde se ocupó en la redacción de la cuarta edición del DRAE (1803), en la cual se observa un relevante aumento de la nomenclatura por la inclusión de voces marcadas como antiguas.

*José Ramón Carriazo Ruiz, profesor de Lengua Española de la UNED*



---

### ¿Por qué fue importante la conocida como *expedición filantrópica de la vacuna*?

La *expedición filantrópica* permitió que llegara la incipiente vacuna contra la viruela a gran parte de la América hispana e Islas Filipinas. Sufragada por Carlos IV, estuvo dirigida por Javier Balmis y José Salvany. En 1803, embarcaron en el navío María Pita 22 niños expósitos, de entre 8 y 10 años, procedentes la mayoría de Galicia.

*Victoria Soto Caba, profesora titular de Historia del Arte de la UNED*

### ¿Dónde se localizan los desfiladeros del Alto Ebro?

Las Hoces del Ebro y el Rudrón, al Norte de Burgos, se desarrollan sobre materiales margosos. Estos ríos han creado un cañón con grandes cortados y surgencias, como la del Pozo Azul, la del Rudrón o la Fuente de Orbaneja. En las Hoces se pueden encontrar cangrejos de río, truchas y bermejuelas, una variada comunidad de aves, así como ecosistemas de ribera, bosques de encinares, hayedos y sabinars, prados y algunos humedales.

*Julio López-Davalillo Larrea, profesor de Geografía de España de la UNED*

### ¿Qué eran los reales de vellón?

La moneda de vellón nació a mediados del siglo XVI, en un reinado, el de Felipe II, de grandes apuros hacendísticos. En 1556 se emitieron los primeros reales de vellón rico, para mejorar la oferta de moneda fraccionaria. Eran acuñados en una aleación de plata y cobre –denominada vellón–, y por tanto de menor valor intrínseco que las de plata pero el mismo valor facial.

*Mauro Hernández, profesor de Historia Económica de la UNED*

### ¿Existe relación entre los paisajes culturales y el turismo?

Entre las motivaciones de los turistas para visitar ciudades históricas, destacan la “contemplación de vistas urbanas de conjunto” y “de escenarios interiores”: determinadas calles o plazas. Una reciente investigación revela que las ciudades históricas de España que mayor interés suscitan para la visita turística son: Granada, Toledo y Salamanca.

*Antonio Zárate Martín, profesor del Departamento de Geografía de la UNED*

### ¿Qué palabras tomó el español de las lenguas del Caribe?

Las lenguas del Caribe y las Antillas (taíno, caribe, arauaco y cumanagoto, entre otras) constituyen el segundo grupo lingüístico en importancia en cuanto a los indigenismos recogidos en el Diccionario etimológico de Joan Coromines y José Antonio Pascual.

*José Ramón Carriazo Ruiz, profesor de Lengua Española de la UNED*

## La Ley es la ley



### ¿Cuál es el número de inmigrantes en la Unión Europea?

El mayor número de extranjeros que vivían en los Estados miembros de la UE, a 1 de enero de 2015, se registró en Alemania (7,5 millones de personas), Reino Unido (5,4 millones), Italia (5,0 millones), España (4,5 millones) y Francia (4,4 millones). Los extranjeros en estos cinco Estados representaron el 76 % del número total de extranjeros que vivían en todos los Estados miembros de la UE-28.

*Juan Manuel Goig, profesor de Derecho Constitucional de la UNED*

### ¿Qué es una obligación?

El Derecho trae el concepto de obligación al ámbito propio suyo, al ámbito jurídico. El concepto jurídico de obligación más célebre de la historia de la ciencia del Derecho, es un concepto de las fuentes romanas, según el jurista Paulo: “Obligación es un vínculo jurídico por el cual quedamos compelidos o constreñidos a dar, hacer alguna cosa”.

*Federico Fernández de Buján, catedrático de Derecho Romano de la UNED*

### ¿Qué pasa si no se cumplen las resoluciones del Tribunal Constitucional?

Si el Tribunal Constitucional apreciase el incumplimiento total o parcial de sus resoluciones por parte de las autoridades, empleados públicos o particulares, puede adoptar diferentes medidas. Entre ellas, imponer multas coercitivas o acordar la suspensión en sus funciones de las autoridades o empleados públicos responsables del incumplimiento.

*Juan Manuel Goig, profesor de Derecho Constitucional de la UNED*

## PROGRAMAS DE RADIO – UNED

### EN RADIO 3 "Sin distancias"



PRIMERA Y TERCERA SEMANA DEL MES							
hora	lunes	martes	miércoles	jueves	viernes	sábado	domingo
05:00 a 06:00	ACCESO ESPACIOS ABIERTOS	CIENCIAS INGENIERÍA	INFORMÁTICA POLÍTICAS Y SOCIOLOGÍA TRABAJO SOCIAL	ECONOMÍA, EMPRESA Y TURISMO	GEOGRAFÍA E HISTORIA FILOSOFÍA	REDIFUSIÓN PROGRAMAS DE LA SEMANA	
SEGUNDA Y CUARTA SEMANA DEL MES							
05:00 a 06:00	FORMACIÓN CONTINUA ANTROPOLOGÍA COIE	EDUCACIÓN	FILOLOGÍA	PSICOLOGÍA	DERECHO GÉNERO E IGUALDAD	REDIFUSIÓN PROGRAMAS DE LA SEMANA	

**Martes, 12 de junio de 2018**

<b>05:00</b>	<p><b>Ciencias</b> Ciencia y divulgación: Real Academia de Ciencias Exactas, Físicas y Naturales <i>José Elguero Bertolini, presidente de la Real Academia de Ciencias Exactas, Físicas y Naturales; Rosa M<sup>a</sup> Claramunt Vallespi, catedrática de la Facultad de Ciencias y Directora de la revista 100cias@uned</i></p> <p><b>Ingeniería</b> La Huella Ecológica <i>Cristina González Gaya, profesora del Departamento de Ingeniería de Construcción y Fabricación, ETSII-UNED; José Luis Fuentes Bargas, profesor de la ETS de Ingenieros Industriales, Universidad Politécnica de Valencia.</i></p>
<b>06:00</b>	<b>Cierre</b>

**Miércoles, 13 de junio de 2018**

<b>05:00</b>	<p><b>Informática</b> Experimentando el arte de forma multisensorial <i>Covadonga Rodrigo San Juan, directora Cátedra de Inclusión Digital UNED - Fundación Vodafone España; Olga Babarro, informadora y guía turística; Francisca Rigo, psicóloga y técnico de accesibilidad; Dale Sindell, Dale Sindell, fundadora y directora de t-oigo.com.</i></p> <p><b>Políticas y Sociología</b> Globalización, Estado y seguridad <i>Jorge Alberto Benedicto Millán, catedrático Sociología Facultad de Ciencias Políticas y Sociología (UNED); Laura Fernández de Mosteyrin, profesora UDIMA.</i></p>
<b>06:00</b>	<b>Cierre</b>

**Jueves, 14 de junio de 2018**

<b>05.00</b>	<p><b>Economía, Empresa y Turismo</b> Lo que hay que saber del bitcoin: comportamiento y novedades en el ámbito de las criptomonedas y de la tecnología blockchain <i>Alberto Muñoz Cabanes, profesor de Economía Aplicada y Estadística (UNED).</i></p> <p><b>Geografía e Historia</b> El mármol como símbolo de poder: las calizas de Espeja y Espejón al servicio de las grandes construcciones de la Monarquía Hispánica <i>Virginia García Entero, profesora de Arqueología (UNED); Yolanda Peña Cervantes, profesora de Arqueología (UNED).</i></p>
<b>06:00</b>	<b>Cierre</b>

**Viernes, 15 de junio de 2018**

<b>05:00</b>	<b>Geografía e Historia</b> El comercio a larga distancia en el mundo romano <i>Virginia García Entero, profesora de Arqueología (UNED); María Rosa Pina Burón, investigadora predoctoral, Becaria FPU del Departamento de Prehistoria y Arqueología (UNED).</i>  Ignacio María de Álava, 1817 <i>Carlos Martínez Shaw, catedrático jubilado de Historia Contemporánea (UNED).</i>  <b>Filosofía</b> Ortega y Marañón ante la crisis del liberalismo (primera parte) <i>Antonio García-Santesmases Martín-Tesorero, catedrático de Filosofía Política (UNED); José Lasaga Medina, profesor jubilado de Filosofía (UNED); Jesús Miguel Díaz Álvarez, profesor de Filosofía (UNED).</i>
<b>06:00</b>	<b>Cierre</b>

**Sábado, 16 de junio de 2018**

<b>05:00</b>	<b>Ciencias</b> Presentación del libro "Mujeres Nobel" <i>Belén Yuste, coautora del libro "Mujeres Nobel"; Sonia L. Rivas - Caballero, coautora del libro "Mujeres Nobel"; Carmen Carreras Béjar, profesora colaboradora honorífica del Departamento de Física Aplicada, Facultad de Ciencias, UNED; Manuel Yuste Llandres, catedrático emérito de Física Aplicada, Facultad de Ciencias, UNED.</i>  <b>Ingeniería</b> La Fundación Juanelo Turriano: presentación, objetivos y actividades <i>Juan Claver Gil, profesor del Departamento de Ingeniería de Construcción y Fabricación, ETSII-UNED; Bernardo Revuelta Pol, director Gerente de la Fundación Juanelo Turriano.</i>
<b>06:00</b>	<b>Cierre</b>

**Domingo, 17 de junio de 2018**

<b>05:00</b>	<b>Economía, Empresa y Turismo</b> Premios de Investigación 2018 de la Cátedra de Economía del Agua (UNED-Fundación Aquae) y Curso de Verano en Alcalá la Real "El agua, factor estratégico de desarrollo y bienestar" <i>Amelia Pérez Zabaleta, directora Cátedra Aquae de Economía del Agua (UNED-Fundación Aquae), directora del Centro Asociado de la UNED de Madrid.</i>  Un viaje por las ciudades italianas menos conocidas: Trieste <i>Angélica Giordano Paredes, profesora de Filología Italiana (UNED); María Gracia Moreno Celeghin, profesora de Filología Italiana (UNED).</i>
<b>06:00</b>	<b>Cierre</b>

**Lunes, 18 de junio de 2018**

<b>05:00</b>	<b>Antropología</b> Cursos de verano 2018. Antropología <i>Sara Sama Acedo, profesora de Antropología Social y Cultural (UNED); Fernando Monge Martínez, profesor de Antropología Social y Cultural (UNED); Margarita del Olmo Pintado, doctora en Antropología y Etnología Americana (UCM). Trabaja como investigadora en el Departamento de Antropología del CSIC (Consejo Superior de Investigaciones Científicas).</i>
<b>06:00</b>	<b>Cierre</b>

## CADENA CAMPUS

### Renta variable

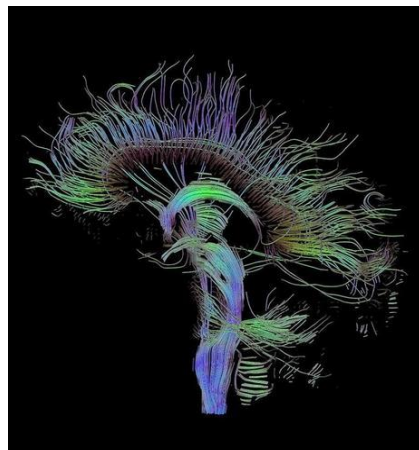


#### Centro Asociado de Málaga (diferido)

[https://www.intecca.uned.es/portavip/grabacion.php?ID\\_Grabacion=286669&ID\\_Sala=3&hashData=bc253a77f8530f7c80d97e74b5daa631&paramsToCheck=SURfR3JhYmFjaW9uLEIEX1NhbGEs](https://www.intecca.uned.es/portavip/grabacion.php?ID_Grabacion=286669&ID_Sala=3&hashData=bc253a77f8530f7c80d97e74b5daa631&paramsToCheck=SURfR3JhYmFjaW9uLEIEX1NhbGEs)

El curso “Toma de decisiones financieras en el ámbito personal” es un curso de Educación Financiera cuyo objetivo primordial está centrado en la exposición de los contenidos fundamentales en esta materia con vistas a la adquisición de un conjunto de competencias básicas para poder desenvolverse con autonomía en el ámbito financiero, ya que se entiende que la materia de la que trata el curso afecta a todo el conjunto de la ciudadanía. Será impartido por especialistas integrantes del Proyecto Edufinet de manera desinteresada en 10 sesiones de dos horas de duración cada una.

### Alteraciones motoras en las psicosis



#### Centro Asociado de Segovia (diferido)

[https://www.intecca.uned.es/portavip/grabacion.php?ID\\_Grabacion=279558&ID\\_Sala=3&hashData=33fb1ba70211bbc920abf02bad97eb06&paramsToCheck=SURfR3JhYmFjaW9uLEIEX1NhbGEs](https://www.intecca.uned.es/portavip/grabacion.php?ID_Grabacion=279558&ID_Sala=3&hashData=33fb1ba70211bbc920abf02bad97eb06&paramsToCheck=SURfR3JhYmFjaW9uLEIEX1NhbGEs)

8º Seminario de Neurociencia Clínica Neuropsiquiatría del movimiento. Conferencia del Profesor Agustín Jimeno Valdés.