



## BOLETIN DE PROGRAMACIÓN AUDIOVISUAL: CEMAV

La programación de radio y televisión de la UNED es emitida por RNE (Radio3, Radio 5 y Radio Exterior de España), por La 2 de TVE (<http://www.rtve.es/uned>) y por el canal Internacional de TVE. Además, se encuentra siempre disponible, en la plataforma multimedia <http://www.canal.uned.es>.

También se difunde a través de otros canales de difusión Multimedia:



## CADENA CAMPUS

Cadena Campus es la plataforma audiovisual de la UNED que gestiona los contenidos digitales generados a través de la herramienta AVIP desarrollada por INTECCA. Gestiona contenidos digitales de todas las áreas de conocimiento en los niveles académico, de formación continua, extensión universitaria y desarrollo cultural que se producen tanto en la Sede Central como en los Centros Asociados.

Cadena Campus pretende proporcionar, además de servicios de todo orden para el estudiante de la UNED, contenidos digitales de interés general para la población.



---

## CEMAV

### PROGRAMA DE TV UNED

Emitidos en La 2 de TVE, los días 19, 20 y 21 de febrero de 2016



**La escaleta del programa UNED es la siguiente:**

#### **Viernes de 10:00 a 11:00**

- Apuntes sobre conciliación
- Noticias. Centro de Investigación MANES. Entrevista a Pilar Alcalá
- Noticias. Alimentación, Nutrición y Cáncer: prevención y tratamiento
- Anaximandro de Mileto

#### **Sábado de 07:30 a 08:00**

- Anaximandro de Mileto
- Noticias. Alimentación, Nutrición y Cáncer: prevención y tratamiento

#### **Domingo de 07:30 a 08:00**

- Noticias. Centro de Investigación MANES. Entrevista a Pilar Alcalá
- Apuntes sobre conciliación

## Apuntes sobre conciliación



En el programa de hoy vamos a hablar de conciliación familiar y laboral. Vamos a manejar conceptos como los de cuidados, crianza, maternidad y, por otro lado, trabajo, productividad, horarios rígidos... mundos que muchas veces son antagonistas, otras veces compatibles, mundos que se mueven con lógicas y dinámicas internas diferentes.

Entrevistaremos a Ana Lisboa, profesora del Departamento de Psicología Social y de las Organizaciones y Directora del curso de Lactancia Materna de la UNED, y a Teresa Jurado, Profesora del Departamento de Sociología II de la UNED y una de las autoras del libro "Padres y madres corresponsables. Una utopía real".

## Noticias. Centro de Investigación MANES. Entrevista a Pilar Alcalá

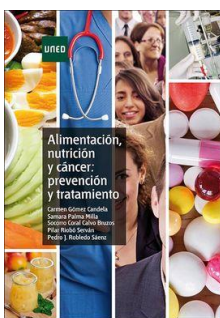
El Centro de Investigación MANES continúa la línea de investigación de recuperación de la memoria escolar y de reconstrucción de historias de vidas de maestros durante el franquismo. Especializado en la investigación manualística, es decir en los manuales escolares de épocas históricas pasadas y cada vez más recientes como la Transición a la democracia en España, el centro incorpora así el estudio de las fuentes orales como complementarias a los documentos escritos.



En esta ocasión, el equipo de investigación entrevista a Pilar Alcalá, tratando de recuperar su memoria escolar durante los años que fue alumna de la maestra Pilar Va Zaldivar en el Grupo Escolar Patriarca Obispo Eijo Garay, de los años 50, en Madrid.

**Participa:** Pilar Alcalá, ha sido Directora de la Biblioteca de la Universidad de Alcalá y Directora de la Biblioteca del Instituto Universitario Europeo de Florencia (Italia).

## Noticias. Alimentación, Nutrición y Cáncer: prevención y tratamiento



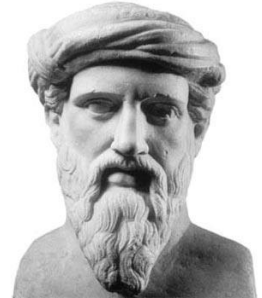
En el Hospital Universitario de La Paz se presenta el libro "Alimentación, Nutrición y Cáncer: prevención y tratamiento", editado por la UNED que además organizará un curso de Experto con el mismo nombre.

**Participa:** Jaime Feliu, jefe de Servicio de Oncología Médica del Hospital Universitario La Paz de Madrid; Carmen Gómez Candela, jefa del Servicio de Nutrición del Hospital La Paz de Madrid.

## Anaximandro de Mileto

A Anaximandro, pensador de la escuela jonia, nacido en Mileto alrededor del Siglo VI antes de Cristo, se le atribuye la primera sentencia escrita de la historia de la Filosofía.

**Participan:** M<sup>a</sup> Teresa Oñate Zubía, Catedrática Filosofía UNED; M<sup>a</sup> Jesús Hermoso, Profesora Asociada Filosofía Valladolid; José Luis Díaz Arroyo, Doctorando UNED.



---

## PROGRAMAS DE RADIO – UNED

### EN RADIO EXTERIOR DE ESPAÑA

#### Heliotropo

- María Barnuevo. Graffitiis

- Domingo, 21 de febrero,  
a las 00:15 horas

Para mí, el mayor placer de compartir la propia obra, a parte del disfrute de “lanzar tus versos al viento”, es poder compartir, también con personas que no conoces de nada, aquello que te ha estremecido, que te ha hecho reír, o llorar y que se estremezcan, rían o lloren al escucharlo. Eso es algo con lo que no contaba, y sin embargo fui descubriendo. Con los sentimientos a flor de piel María Barnuevo nos presenta "Graffitiis", su voz canta a los sentimientos, a las injusticias sociales, a los problemas de maltrato o de migraciones. Poesía y delicadeza y fuerza definen el trabajo de esta cantautora.

**Participan:** María Barnuevo Aldama, compositora y cantante.

**Dirección y presentación:** Isabel Baeza.

## PROGRAMAS DE RADIO – UNED

EN RADIO 5 – Febrero

### Respuestas de la Ciencia



#### ¿Qué es la superconductividad?

La superconductividad a temperatura ambiente es el Santo Grial de la tecnología electrónica. Ser superconductor es ser muy poco resistivo, es decir, conducir la electricidad sin perder energía, sin calentarse, ahorrando energía de las baterías, etc.

*Daniel Rodríguez Pérez, profesor de física de la UNED*

#### ¿Podemos hablar, también, de un talento para la felicidad y el bienestar?

La felicidad está siendo objeto de numerosas investigaciones, la mayor parte de ellas derivadas o impulsadas por la Psicología Positiva, y es considerada actualmente como uno de los indicadores de progreso y bienestar de los países, más allá del Producto Interior Bruto. Por tanto, es un objetivo a conseguir propuesto por los grandes organismos internacionales, como la ONU.

*Angeles Sánchez-Elvira Paniagua, profesora de la Facultad de Psicología de la UNED*

#### ¿Cómo influye la psicología en el éxito deportivo?

El éxito deportivo depende de diversos factores: la preparación física, la técnica, la táctica, la estrategia, la actuación del rival... y por supuesto, la Psicología es uno de ellos. Se suele asumir que en el alto rendimiento, cuando todo lo demás está más o menos al mismo nivel, es la Psicología lo que más determina el resultado final.

*José María Buceta, profesor de Psicología y director del Máster en Psicología del Deporte de la UNED*

#### ¿Por qué el tráfico del marfil perjudica gravemente a los buitres?

Porque muchos cazadores furtivos envenenan los elefantes muertos, expresamente para acabar con los buitres y que éstos no los delaten. La situación mundial de estas aves es la peor de la historia. En amplias zonas de África y Asia, la conservación de la naturaleza se ha convertido en una guerra.

*Fidel José Fernández y Fernández Arroyo, profesor titular de Análisis Matemático de la UNED*

#### ¿Puede el oro eliminar el acné?

Este nuevo tratamiento, consiste en aplicar nanopartículas de oro en el exterior del folículo, empujándolas posteriormente a su interior mediante la aplicación de ultrasonidos. Una vez que las nanopartículas llegan a la zona afectada, se irradia con luz láser.

*Rosa María Martín Aranda, profesora de Química Inorgánica y Química Técnica de la UNED*

### ¿Qué es el gato de Schrodinger?

La mecánica cuántica, la teoría física que describe lo muy pequeño, plantea interesantes paradojas el estar muy alejada de nuestra experiencia cotidiana. Una es el problema de la medida. Erwing Schrodinger lo ilustra con su ejemplo del gato en una caja. Supongamos que en la caja ponemos una ampolla de veneno que se libera cuando cierto átomo se desintegra. Con la caja totalmente cerrada, ¿está el gato vivo o muerto?

*Daniel Rodríguez Pérez, profesor de Física de la UNED*

### ¿Se puede descontaminar el suelo o las aguas con plantas?

Las plantas utilizan diferentes mecanismos, entre los que destaca el de fitoextracción, mediante el cual extraen del suelo los contaminantes por absorción directa a través de las raíces o bien por acción combinada con microorganismos asociados que viven en las raíces, y los trasladan a las partes aéreas (tallos y hojas) donde los acumulan.

*Consuelo Escolástico León, profesora Titular del Departamento de Química Orgánica y Bio-Orgánica de la Facultad de Ciencias de la UNED*

### ¿Qué es la semioquímica?

La semioquímica o comunicación química, se basa en diferentes señales químicas, que reciben el nombre de feromonas, utilizadas para emitir información a nuestro organismo acerca de nuestro estado o para informar a otros con el propósito de modificar su conducta.

*Vanessa Calvino Casilda, profesora del departamento de Química Inorgánica y Química Técnica de la Facultad de Ciencias de la UNED*

### ¿Hemos logrado con la nanotecnología la segunda revolución industrial?

Existe un gran consenso en que la nanotecnología nos llevará a una segunda revolución industrial en el siglo XXI. La nanotecnología es la manipulación de la materia a escala nanométrica. Para hacerse una idea, un nanómetro es la millonésima parte de un milímetro.

*María del Pilar Cabildo Miranda, catedrática del Departamento de Química Orgánica y Biorgánica de la UNED*

### ¿Son recomendables las lociones bronceadoras?

La cosmética ha buscado productos que de forma artificial produzcan un efecto de bronceado. El principal producto químico utilizado en lociones bronceadoras es la dihidroxiacetona, conocida como DHA. Los efectos de estas lociones se conocen también como falsos bronceados por el mecanismo por el que se obtiene una piel dorada.

*Antonio J. López Peinado, catedrático de Química Inorgánica de la UNED*

## Preguntas a la Historia



### ¿Qué importancia tuvo el portugués en la formación del vocabulario español?

El portugués no es una de las lenguas de las que más préstamos léxicos recibe la lengua española. No obstante, su importancia en la formación del vocabulario español es indudable tanto como lengua transmisora de palabras exóticas, sobre todo asiáticas, y, en menor medida, americanas o africanas, como por su aporte a la lengua cotidiana.

*José Ramón Carriazo, profesor de Lengua Española de la UNED*

### ¿Quién fue Giovan Giacomo Palearo Fratin?

Jacome Palearo, más conocido como el capitán Fratin, por haber sido el primer ingeniero del rey que tuvo ese cargo en el ejército, lo que le permitió imponer su autoridad en las obras de fortificación en que intervino, había nacido en Morcote, en Suiza, en 1520, y morirá en Pamplona en 1586.

*Alicia Cámara, catedrática de Historia del Arte de la UNED*

### ¿Tan malo era Robespierre?

Robespierre, ha pasado a la historia como la encarnación del revolucionario despiadado, defensor de la guillotina como argumento último. La reciente biografía de McPhee nos lo presenta bajo una luz algo más apacible: un abogado modesto de provincias, criado por unos parientes, estudioso y con talento para la retórica.

*Mauro Hernández, profesor de Historia Económica de la UNED*

### ¿A quién se puede considerar el primer filósofo de la historia?

Una gran figura de la historiografía teórica antigua es sin duda Polibio de Megalópolis (203-120 a.C.). Este gran historiador, émulo de Tucídides en cuanto a pretensión de imparcialidad, veracidad y rechazo de elementos divinos en la historia, así como en su distinción de causas y pretextos, avanza teóricamente como testigo de una época de cambios en la concepción de una historia global.

*David Hernández de la Fuente, profesor de Historia Antigua de la UNED*

### ¿Después del Concilio de Trento, en Castilla, surgen mujeres que buscan la conversión de los nuevos herejes?

Luisa de Carvajal y Mendoza en 1605 se embarcó hacia Londres para intentar que los anglicanos volvieran al catolicismo. Tiene una personalidad compleja, es más que una misionera, más que una poetisa, más que una espía jesuita, más que una aventurera.... Es una mujer revolucionaria que renuncia a todo por un ideal: quiere ser mártir.

*Esther Alegre Carvajal, profesora de Historia del Arte de la UNED*



### **¿El jardín como utopía?**

El jardín es un escenario en el que se despliegan todos los sentidos: los colores, sonidos, olores, sabores y texturas se entremezclan para generar una experiencia total de inmersión en la naturaleza. Por el jardín vaga, pesaroso, el amante y al jardín anhela traer a su amada. La conversación fluye fácilmente en el jardín asociada al reposo o al paseo.

*Francisco José Martínez, catedrático de Metafísica de la UNED*

### **¿Cómo afectó a Hispania la División Provincial de Diocleciano?**

Diocleciano transformará profundamente la estructura política y administrativa del Imperio Romano. En lo político, el Dominado (como monarquía absoluta), sustituirá al Principado (gobierno del emperador con el Senado). En la administración territorial, el Imperio será dividido, en el año 293, en 4 prefecturas de 101 provincias.

*Julio López-Davalillo Larrea, profesor de Geografía de España en la UNED*

### **¿Qué es la Belleza?**

La Belleza se muestra en todo su esplendor apenas unos momentos: todo lo que la precede es tosco y todo lo que la sigue empalagoso. Sin embargo algunos vivimos para esperarla porque cuando se muestra nos recuerda una proporción, una medida que nos abarca, nos explica y nos pone en un mismo plano de dignidad que el que habitan las criaturas, las nebulosas y los quarks.

*Jordi Claramonte, profesor de Filosofía de la UNED*

### **¿Qué ley declaró ilegal la segregación racial en las escuelas públicas de Estados Unidos?**

En 1960, una niña de seis años, Ruby Bridges, entraría en los anales de la historia americana al convertirse en la primera afroamericana en asistir a un colegio que era “sólo para blancos” en Nueva Orleans.

*María Luz Arroyo Vázquez, profesora de Filología Inglesa de la UNED*

### **¿Cuál es el origen de algunas supersticiones en el mundo del teatro?**

El amarillo da mala suerte. Cuando Molière interpretó su obra El enfermo imaginario tuvo fuertes ataques de tos y convulsiones a causa de la tuberculosis. Pocos días después, falleció. Desde entonces es un color prohibido sobre las tablas. Pero hay otras muchas.

*Antonia Sagredo Santos, profesora de Filología Inglesa de la UNED*

## La ciencia en la alcoba



### ¿Qué es la anorgasmia?

La anorgasmia es la ausencia persistente del orgasmo durante la actividad sexual, pero siempre que se haya producido una fase adecuada de excitación.

*M<sup>a</sup> del Carmen Pérez-Llantada, profesora del Master en Sexología de la UNED*

### ¿Por qué se habla tanto del orgasmo femenino?

El orgasmo femenino se ha convertido ahora en un motivo recurrente siempre que se habla de sexo. Sin embargo han sido tantos los años en los que se ha negado su existencia o su derecho, que no es extraño que todavía haya algunas mujeres a las que les resulte difícil conseguir un orgasmo de forma habitual.

*M<sup>a</sup> del Carmen Pérez-Llantada, profesora del Master en Sexología de la UNED*

### ¿La educación para la salud sexual tiene beneficios?

Cuando unos padres cambian el canal de la TV cuando aparece una escena afectiva o sexual, cuando evitan hablar de sexo, cuando como sociedad usamos frases como “Hacer cochinadas” o expresiones como “colita” o “cosita” para referirnos a los genitales, estamos educando en sexualidad.

*María del Carmen Pérez-Llantada, profesora del Master en Sexología de la UNED*

## La Ley es la ley



### ¿Cuál es el bien jurídico protegido en los delitos de violencia de género?

En el delito de malos tratos ocasionales del art. 153 del Código penal, se protege la integridad física de la mujer, mientras que en los delitos de amenazas y coacciones, lo que se protege es la libertad de la mujer.

*Carlos Vázquez González, profesor de Derecho penal y Criminología de la UNED*

### ¿Deben ser reconocidas y obedecidas como Derecho las “leyes inicuas”?

Puede haber leyes con tal dosis de injusticia y daño a la comunidad que carecen de validez e incluso del carácter jurídico. Así lo escribió en 1945 el prestigioso jurista alemán Gustav Radbruch tras haber sido durante doce años testigo directo de un gobierno, el de Hitler.

*Benito de Castro Cid, profesor colaborador de Filosofía del Derecho de la UNED*

### ¿Qué utilidad tienen las campañas de igualdad?

Las medidas menos incisivas que pueden adoptarse son las medidas de concienciación o sensibilización, como las campañas de igualdad, que pretenden crear un estado de opinión, sensibilizar de un problema y, en última instancia, reeducar en materia de igualdad.

*María Salvador Martínez, profesora titular de Derecho Constitucional de la UNED*

## PROGRAMAS DE RADIO – UNED

### EN RADIO 3 "Sin distancias"



HORA	LUNES	MARTES	MIÉRCOLES	JUEVES	VIERNES	SÁBADO	DOMINGO
05:00 a 05:30	FORMACIÓN CONTINUA	CIENCIAS	INFORMÁTICA	ECONOMÍA, EMPRESA Y TURISMO	GEOGRAFÍA E HISTORIA	ACCESO	EDUCACIÓN
05:30 a 06:00	FILOLOGÍA	INGENIERÍA	POLÍTICAS Y SOCIOLOGÍA, TRABAJO SOCIAL	PSICOLOGÍA	FILOSOFÍA	ANTROPOLOGÍA O COIE	DERECHO

#### Martes, 16 de febrero 2016

<b>05:00</b>	<p><b>Ciencias</b></p> <p>Año Internacional de la Luz 2015: La Luz en el Espectáculo</p> <p><i>Emilio Gutiérrez Caba, actor de cine y teatro; Francisco Gutiérrez Carbajo, profesor emérito del Departamento de Literatura Española y Teoría de la Literatura, Facultad de Filología UNED; Oscar Gallardo, iluminador profesional Asociación de Autores de Iluminación (AAI); Ezequiel Nobili, iluminador profesional Asociación de Autores de Iluminación (AAI); Manuel Yuste Llandres, profesor emérito del Departamento de Física de los Materiales, Facultad de Ciencias UNED; Carmen Carreras Béjar, colaboradora honorífica del Departamento de Física de los Materiales, Facultad de Ciencias UNED.</i></p>
<b>05:30</b>	<p><b>Ingeniería</b></p> <p>Vidas Académicas en Ingeniería Industrial: Santiago Aroca (I)</p> <p><i>Santiago Aroca Lastra, catedrático del Departamento de Ingeniería Energética, ETSII-UNED; Miguel Ángel Sebastián Pérez, catedrático de Proyectos de Ingeniería, ETSII-UNED.</i></p>
<b>06:00</b>	<b>Cierre</b>

**Miércoles, 17 de febrero 2016**

<b>05:00</b>	<b>Informática</b> Máster Ingeniería de Sistemas y Control. Experiencias <i>María Guinaldo Losada, profesora Departamento Informática y Automática (UNED); Jacobo Sáenz Valiente, Investigador, y alumno Máster Ingeniería de Sistemas y Control (UNED); Ernesto Aranda, Investigador y alumno Máster Ingeniería de Sistemas y Control (UNED).</i>
<b>05:30</b>	<b>Trabajo Social</b> Trabajo social en el ámbito de justicia; claves de intervención en la jurisdicción de menores y familia <i>Laura Ponce de León Romero, profesora Trabajo Social (UNED); Inmaculada Urruela Arnal, Trabajadora social Equipo Técnico de Asesoramiento Fiscalía de Menores; Rosa Méndez Jiménez, Trabajadora social en los Juzgados de Familia de Madrid.</i>
<b>06:00</b>	<b>Cierre</b>

**Jueves, 18 de febrero 2016**

<b>05:00</b>	<b>Economía, Empresa y Turismo</b> Política del Agua y Planificación Hidrológica <i>Enrique San Martín González, profesor de Economía Aplicada (UNED); Beatriz Larraz Iribas, profesora Dpto. de Matemáticas, miembro del Grupo de Investigación del Tajo (UCLM).</i>
<b>05:30</b>	<b>Psicología</b> ¿Qué hay de nuevo en el diagnóstico y el tratamiento de la enfermedad de Alzheimer? <i>Miguel Goñi Imizcoz, neurólogo en el Hospital Universitario de Burgos; Francisco Javier Moreno Martínez.</i>
<b>06:00</b>	<b>Cierre</b>

**Viernes, 19 de febrero 2016**

<b>05.00</b>	<b>Geografía e Historia</b> La arquitectura románica en Francia <i>Inés Monteiro Arias, profesora de Historia del Arte (UNED).</i>  Thomas Mun, las bases intelectuales de la expansión comercial de Inglaterra <i>Julio Arroyo Vozmediano, profesor de Historia Moderna (UNED).</i>
<b>05.30</b>	<b>Filosofía</b> España y Alemania hoy: homenaje a Antonio López Pina (2ª parte) <i>Antonio García-Santesmases Martín-Tesorero, catedrático de Filosofía Política (UNED); Antonio López Pina, catedrático de Derecho Constitucional (UCM); Ignacio Gutiérrez Gutiérrez, profesor de Derecho Político (UNED).</i>
<b>06:00</b>	<b>Cierre</b>

**Sábado, 20 de febrero 2016**

<b>05:00</b>	<p><b>Acceso</b></p> <p>El pecado de la belleza y la historia de una injusticia <i>Cristina María Santa Marta Pastrana, profesora de Física (UNED).</i></p> <p>El mundo de los hermanos Grimm <i>Germán Ruipérez García, catedrático de Filología Alemana (UNED).</i></p> <p><b>Geografía e Historia</b></p> <p>La imagen en el espacio religioso del Renacimiento <i>Alicia Cámara Muñoz, catedrática de Historia del Arte (UNED); Palma Martínez-Burgos García, profesora de Historia del Arte Universidad de Castilla la Mancha.</i></p>
<b>05:40</b>	<p><b>Antropología</b></p> <p>Cultura material hoy <i>Francisco Cruces Villalobos, profesor de Antropología (UNED); Víctor Buchli, profesor de Antropología y Cultura Material en el University College Londres (UK).</i></p>
<b>06:00</b>	<b>Cierre</b>

**Domingo, 21 de febrero 2016**

<b>05:00</b>	<p><b>Educación</b></p> <p>Formación, gestión y cultura de moda <i>M<sup>a</sup> Nieves Almenar Ibarra, profesora de la Facultad de Educación, codirectora del Curso Cultura y Gestión de Moda (UNED); Teresa Laso López-Negrete, presidenta de ADYMO, Asociación Diseño y Moda de Asturias.</i></p>
<b>05:30</b>	<p><b>Derecho</b></p> <p>La prescripción en la nueva Ley General Tributaria <i>José Manuel Tejerizo López, catedrático de Derecho Financiero y Tributario, UNED; Pedro Manuel Herrera Molina, catedrático de Derecho Financiero y Tributario, UNED.</i></p>
<b>06:00</b>	<b>Cierre</b>

**Lunes, 22 de febrero de 2016**

<b>05:00</b>	<p><b>Formación Continua</b></p> <p>La responsabilidad profesional de los procuradores <i>Patricia López Peláez, profesora de Derecho Civil (UNED); Pilar Azorín-Albiñana López, procurador del Ilustre Colegio de Procuradores de Madrid.</i></p>
<b>05:30</b>	<b>Filología</b>
<b>06:00</b>	<b>Cierre</b>

## CADENA CAMPUS

### Evaluación y tratamiento psicológico de la depresión



#### Centro Asociado de Baleares (directo)

[http://www.intecca.uned.es/portavip/directos.php?ID\\_Grabacion=52547&ID\\_Sala=148840](http://www.intecca.uned.es/portavip/directos.php?ID_Grabacion=52547&ID_Sala=148840)

Fecha y hora: 19 y 20 de febrero de 2016.

Viernes de 16:30 a 21:30h. y sábado de 9:30 a 14:30h.

A través de este curso se pretende que el alumno adquiera una serie de conocimientos, tanto teóricos como aplicados, de la evaluación y el tratamiento psicológico de la depresión, desde la perspectiva de la terapia cognitivo conductual.

### En una tarde de mayo de uno de los primeros años del siglo XIV...



#### Centro Asociado de Ponferrada (diferido)

[https://www.intecca.uned.es/portavip/grabacion.php?ID\\_Grabacion=182479&ID\\_Sala=3&hashData=07ead44d43e1d95baf86c1895a3b225b&paramsToCheck=SURfR3JhYmFjaW9uLElEX1NhbGEGs](https://www.intecca.uned.es/portavip/grabacion.php?ID_Grabacion=182479&ID_Sala=3&hashData=07ead44d43e1d95baf86c1895a3b225b&paramsToCheck=SURfR3JhYmFjaW9uLElEX1NhbGEGs)

Lo histórico y lo geográfico en El Señor de Bembibre. La Orden del Temple en Ponferrada.

El ponente que imparte la conferencia es D. José Ignacio González Ramos, profesor-tutor del Centro Asociado de la UNED, doctor en Historia Medieval y catedrático del IES Álvaro de Mendaña de Ponferrada.