



BOLETIN DE PROGRAMACIÓN AUDIOVISUAL: CEMAV

La programación de radio y televisión de la UNED es emitida por RNE (Radio3, Radio 5 y Radio Exterior de España), por La 2 de TVE (<http://www.rtve.es/uned>) y por el canal Internacional de TVE. Además, se encuentra siempre disponible, en la plataforma multimedia <http://www.canal.uned.es>.

También se difunde a través de otros canales de difusión Multimedia:



CADENA CAMPUS

Cadena Campus es la plataforma audiovisual de la UNED que gestiona los contenidos digitales generados a través de la herramienta AVIP desarrollada por INTECCA. Gestiona contenidos digitales de todas las áreas de conocimiento en los niveles académico, de formación continua, extensión universitaria y desarrollo cultural que se producen tanto en la Sede Central como en los Centros Asociados.

Cadena Campus pretende proporcionar, además de servicios de todo orden para el estudiante de la UNED, contenidos digitales de interés general para la población.



CEMAV

PROGRAMA DE TV UNED

Emitidos en La 2 de TVE, los días 20, 21 y 22 de marzo de 2015



La escaleta del programa UNED es la siguiente:

Viernes de 10:00 a 11:00

- Año Internacional de la Luz 2015. Inauguración
- Economistas en primera persona. Roberto Reoyo
- Noticias. Aula 2015
- Noticias. Exposición Todos los colores (Black Ladies)
- Madri+d 200
- Desacoplados IX. Regresar como un espectro. Sin perdón

Sábado de 07:30 a 08:00

- Desacoplados IX. Regresar como un espectro. Sin perdón
- Madri+d 200
- Noticias. Exposición Todos los colores (Black Ladies)
- Noticias. Aula 2015

Domingo de 07:30 a 08:00

- Economistas en primera persona. Roberto Reoyo
- Año Internacional de la Luz 2015. Inauguración

Año Internacional de la Luz 2015. Inauguración

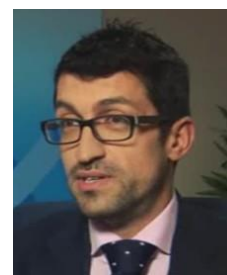


El Año Internacional de la Luz 2015 se ha inaugurado en España en un acto académico que ha contado con la presencia de 500 personas y la participación de prestigiosos investigadores y expertos del ámbito de la ciencia y las tecnologías basadas en la luz.

Participan: Eugene Arthurs, CEO de la Sociedad Internacional de Óptica y Fotónica SPIE; Ignacio Cirac, Director División Teórica Instituto Max-Planck de Óptica Cuántica; Jeroni Nadal, Coordinador Departamento de Retina y Unidad Macular Clínica Barraquer; Lluís Serra, Académico de la Real Academia de Ciencias y Artes de Barcelona; María Josefa Yzuel, Presidenta del Comité Español del Año Internacional de la Luz; Ramón Pascual, Presidente Real Academia de Artes y Ciencias de Barcelona; Santiago Simón, Director de I+D AIDO; Santiago Vallmitjana, Presidente de SEDOPTICA.

Economistas en primera persona. Roberto Reyero

La vocación de servicio público también aflora entre los licenciados en Administración y Dirección de Empresas. Roberto Reyero ha desarrollado su trayectoria profesional como funcionario de Hacienda, convencido de que “sin estos ingresos no sería posible la sanidad, la educación ni cualquier otro servicio público y en general el estado del bienestar”.



Participan: Roberto Reyero. Inspector de Hacienda. Subdirección de Planificación y Coordinación de la Agencia Tributaria; Mauro Hernández, profesor titular de Historia Económica de la UNED y coordinador de la serie Economistas en primera persona.

Noticias. Aula 2015



El Salón Internacional del Estudiante y la Oferta Educativa AULA 2015 ha abierto sus puertas. Una gran ocasión para que los jóvenes y no tan jóvenes se informen de los estudios que pueden cursar y resuelvan las dudas antes de matricularse.

La UNED, como todos los años, ha acudido a la cita para mostrar a los futuros estudiantes todas las posibilidades y ventajas de estudiar a distancia. Atención al estudiante, Escuela de Doctorado, Postgrados Oficiales, Formación Permanente, INTECCA, UNED Abierta y COIE, son las áreas de la UNED que se dieron a conocer en AULA 2015.

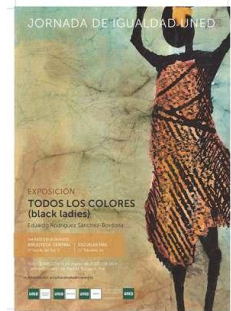
El director general de Formación Profesional del Ministerio de Educación, Cultura y Deporte, Ángel de Miguel Casas, visitó el stand de la universidad.

Participan: Elena Azofra Sierra vicerrectora adjunta de estudiantes, UNED; Álvaro Prieto Mazaira, Comunicación INTECCA; Jesús de la Torre Arquillo, jefe de Servicio de Atención Personalizada UNED.

Noticias. Exposición Todos los colores (Black Ladies)

Con motivo de las celebraciones entorno al 8 de marzo, la UNED organiza la exposición "Todos los colores (Black Ladies)" del artista Eduardo Rodríguez Sánchez-Bordona.

Participan: Eduardo Rodríguez Sánchez-Bordona, Artista; Cristina Andrea Fernández Ruiz, Auxiliar de Biblioteca.



Madri+d 200



Esta semana Mi+dTV tratará sobre mosaicos romanos como narraciones históricas; la búsqueda de materia oscura en nuestro sistema solar y la aparición del nuevo Mapa Epigenómico humano.

- **Mosaicos contra la envidia**

Los mosaicos no son solo una obra de arte, sino también una fuente documental de primera magnitud para el estudio de la historia.

- **Materia oscura en el vecindario**

Un estudio de la UAM y el Instituto de Física Teórica (UAM/CSIC) ha revelado la presencia de materia oscura en la parte más interna de la Vía Láctea.

- **Epigenoma. Puente entre ambiente y ADN**

Un macroproyecto que acaba de ser publicado, anuncia el denominado Mapa Epigenómico humano, localizando las modificaciones que existen en los distintos tipos celulares y las relaciones entre éstas y algunas patologías.

Participa: José Antonio López Guerrero, Director de cultura científica del CBM Severo Ochoa.

Desacoplados IX. Regresar como un espectro. Sin perdón

Según afirma Jordi Claramonte en su ensayo "Desacoplados. Estética y Política del Western", "Sin perdón", dirigida por Clint Eastwood en 1992, es una de las películas en las que mejor podemos apreciar el rol de un personaje que, aunque desahuciado de sí mismo, sigue siendo incapaz de renunciar en última instancia a su esencia.

Participa: Jordi Claramonte Arrufat, Profesor de Filosofía UNED.



PROGRAMAS DE RADIO – UNED

EN RADIO EXTERIOR DE ESPAÑA

Caminos de ida y vuelta

- Misión Rosetta, un paso más para la humanidad

Rosetta es una sonda espacial de la Agencia Europea (ESA) que fue lanzada en marzo de 2004. La misión de la sonda es la de orbitar alrededor del cometa 67P/Churiymov-Guerasimenko y ha enviado un módulo de aterrizaje, el Philae, a la superficie del cometa en 2014. Tanto el orbitador como el aterrizador tienen numerosos instrumentos científicos para analizar la superficie del cometa y los gases expulsados, su misión es un reto para la ciencia y para su desarrollo.

Participa: José Carlos Antoranz Callejo, catedrático de Física (UNED); Cristina María Santa Marta Pastrana, profesora de Física (UNED); Daniel Rodríguez Pérez, profesor de Física (UNED).

Dirección y presentación: Isabel Baeza.

- Domingo, 22 de marzo, a las 04:05 horas.

Heliotropo

- DuMMie

- Domingo, 22 de marzo, a las 00:15 horas

Con "Un jardinero en la Antártida", DuMMie nos muestra un trabajo en el que no hay fronteras para la música, el jazz, el blues, el pop, de esta manera entiende esta banda la música como un arte lleno de matices y ritmos. Canciones como "Enero" nos hacen sentir al margen de nuestros gustos musicales. El piano el saxo o el contrabajo, le dan un sonido personal y diferente que no confundiremos con ningún otro.

Participa: Alejandro Serrano, compositor y cantante.

Dirección y presentación: Isabel Baeza y Carlos Martín de Abuín.

PROGRAMAS DE RADIO – UNED

EN RADIO 5 – Marzo

Respuestas de la Ciencia



¿Cuándo se inventó la calefacción por suelo radiante?

A principios del S. I la alta aristocracia del imperio romano gozaba de gran esplendor expandiéndose inmobiliariamente. El ingeniero Cayo Sergio Orata se convertiría en el “Steve Jobs” de su tiempo creando una necesidad que no existía en dicha aristocracia: disponer de piscinas y viviendas calientes.

Daniel Marcos, profesor de la Escuela Técnica Superior de Ingenieros Industriales de la UNED

¿Qué es el agrupamiento gestáltico?

Los procesos de agrupamiento gestáltico son los arquitectos de nuestra visión: reúnen los materiales luminosos en torno a un armazón ordenado que podrá abastecer a otros procesos cognitivos.

Pedro Raúl Montoro, profesor de Psicología de la Percepción de la UNED

¿Cuál es el panorama minero en los países industrializados?

Las minas poco a poco se van agotando y el desarrollo de nuevas minas para reemplazar a las que se agotan no parece posible, debido al gran incremento de los costes y a las restricciones ambientales.

Dolores García del Amo, profesora de la Facultad de Ciencias de la UNED

¿Qué podemos hacer si nuestro hijo es propenso al aburrimiento?

La vida moderna impone, en ocasiones, a niños y adolescentes, situaciones de inactividad, soledad y monotonía que pueden hacer que se sientan aburridos. No es fácil, a cualquier edad, aprender a llenar el tiempo, ni saber por qué llenarlo.

Francisco Claro, profesor de Psicobiología de la UNED

¿Qué es un modelo meteorológico?

El mundo es muy complicado. Los científicos no trabajan con él como un todo, sino que lo dividen en pedazos, o disciplinas científicas; y en éstas, seleccionan pedazos más pequeños, sobre los que plantean problemas haciéndose preguntas. Para resolver estos problemas, construyen modelos.

Daniel Rodríguez Pérez, profesor de física de la UNED

¿Qué diferencia hay entre una noticia científica en Internet y una que no es científica?

A veces se encuentran en Internet científicos que hablan de descubrimientos sorprendentes, o que alarman sobre cosas cotidianas, o que hablan de teorías revolucionarias sobre el universo, etc. Es razonable preguntarse si esas noticias son “científicas”, verdaderas, o mera charlatanería.

Daniel Rodríguez Pérez, profesor de física de la UNED

¿Por qué en ocasiones se equivocan las encuestas al predecir resultados electorales?

Las encuestas no funcionan en situaciones en las que la cohesión social se quiebra: en ‘sociedades’ o ante ‘realidades sociales’ no homogéneas. Igualmente fallan las encuestas electorales en momentos de cambio político o inestabilidad institucional.

Antonio Vallejos, profesor de Sociología en la UNED

¿La sociología es una ciencia?

Para que la sociología pueda aplicar el método científico y conocer las instituciones y los procesos sociales de una estructura social, fragmentada y cambiante, es imprescindible que el comportamiento de los actores sociales no se produzca al azar, sino que esté sometido a unas leyes que lo hagan explicable y predecible.

Julio bordas, profesor de sociología de la UNED

¿Qué sabemos de la cafeína?

La cafeína es la sustancia psicoactiva más consumida en del mundo, con un grado inigualable de aceptación. Fue aislada por primera vez del café en 1819. Es una “droga” tolerada legal y culturalmente en todo el mundo. Sus fuentes más comunes, son el café y el té. Pero el té y el café son dos cócteles químicos complejos, que pueden ofrecer beneficios inesperados para la salud...

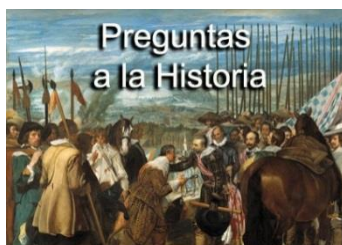
Rosa María Martín Aranda, catedrática de Química Inorgánica de la UNED

¿El té puede mejorar el sistema inmunológico humano?

El consumo de té expone a nuestro sistema inmunológico a la acción de estas sustancias químicas y contribuye a combatir las infecciones. Los antígenos de alquilamina estimulan la producción de las llamadas células T gamma delta, que son la primera línea de defensa de nuestro organismo contra las infecciones.

Rosa María Martín Aranda, catedrática de Química Inorgánica de la UNED

Preguntas a la Historia



¿Cómo se han adaptado los préstamos del náhuatl al español?

La mayoría de las palabras de origen náhuatl empleadas en español y en otras lenguas europeas, como aguacate, guajolote, chocolate o tomate, llegaron a Europa en el siglo XVI, junto a los productos que designan.

José Ramón Carriazo, profesor de Lengua Española de la UNED

¿Qué palabras tomó el español de las lenguas del Caribe?

Las lenguas del Caribe y las Antillas (taíno, caribe, arauaco y cumanagoto, entre otras) constituyen el segundo grupo lingüístico en importancia en cuanto a los indigenismos recogidos en el Diccionario etimológico de Joan Coromines y José Antonio Pascual.

José Ramón Carriazo, profesor de Lengua Española de la UNED

¿Qué importancia tuvo el senadoconsulto de Cneo Pisón Padre?

A la muerte de Augusto, Germánico (laureado general romano, hijo de Druso y nieto de Livia) era un serio aspirante al trono imperial. Sin embargo, al final resultó elegido emperador su tío Tiberio, quien decidió enviar a su sobrino al extremo oriental del Imperio, donde murió supuestamente envenenado.

Raúl González Salinero, profesor de Historia Antigua de la UNED

¿Tiene sentido la utopía hoy?

El ser humano siempre tiene derecho a la utopía. Calcular imaginativamente es patrimonio de la razón. Esto se ha producido desde la Antigüedad hasta hoy y se ha expresado en todos los órdenes.

Rafael Herrera Guillén, autor del libro “Breve Historia de la Utopía” y Profesor de Filosofía de la UNED

¿Cuándo se escribió Pinocho?

Su autor, Carlo Lorenzini, conocido como Carlo Collodi, tardó más de dos años (entre 1880 y 1883) en finalizar las aventuras de ese títere que había bautizado con el nombre de la semilla del pino: Pinocchio.

Marina Sanfilippo, profesora de Filología Italiana de la UNED

¿Hubo en España una reina poeta?

María Josefa Amalia de Sajonia, tercera esposa de Fernando VII, tenía sus efusiones líricas. En 1819 se casó con un rey que la triplicaba en edad y que se resistía a asimilar que la guerra de la Independencia había puesto España patas arriba, propagando el virus del liberalismo.

Mauro Hernández, profesor de Historia Económica de la UNED

¿Cuál es el origen del término Sociología?

Henry de Saint-Simon, a través de lo que denominó como “fisiología social” o “física social”, sentó las bases de la nueva Ciencia, aunque la fama se la llevó su discípulo Augusto Comte.

María Pilar Gomiz Pascual, profesora de Sociología de la UNED

¿Cuándo accedieron las mujeres al mundo del empleo remunerado?

Hay tres momentos. Primero, desde finales del siglo XVIII, en las fábricas textiles del primer capitalismo en Inglaterra, con jornadas de más de doce horas. Ese modelo se repitió en los demás países conforme se iban industrializando....

Juan Ignacio Martínez, profesor de Sociología de la UNED

¿Por qué ‘lo social’ se reduce en nuestras sociedades a ‘la cuestión laboral’?

Lo social hace referencia a una labor asistencial, asumida por el Estado, hacia esa gente que ha quedado al margen o en los márgenes del ‘mercado de trabajo’, labor orientada a limitar los peligros -para el orden establecido- de la desintegración social.

Antonio Vallejos, profesor de Sociología de la UNED

¿Qué es un paisaje cultural?

Obra conjugada del hombre con la naturaleza: un jardín o un parque, un paisaje reliquia o un paisaje vivo, un paisaje asociado a un elemento natural o a un hecho religioso, artístico o cultural. Entre esos paisajes destacan los urbanos, como los de Toledo, Segovia, Cuenca, Salamanca.

Antonio Zárate, profesor del Departamento de Geografía de la UNED

La ciencia en la alcoba



¿Cuáles son las causas del bajo deseo sexual en las mujeres?

A pesar de una supuesta equidad de género, está claro que todavía recaen sobre las mujeres la responsabilidad de realizar, casi en exclusiva, una gran cantidad de las tareas domésticas. Así parece que, en nuestro país, las mujeres dedican hasta cuatro veces más tiempo a cuidar la casa y de los hijos. Este hecho provoca a veces falta de deseo sexual en las mujeres.

Andrés López de la Llave, director del Master en Sexología de la UNED

¿Influye el clima emocional en la pareja en la salud sexual?

Resulta obvio que el clima emocional en el día a día es fundamental en la calidad de una relación y en la frecuencia con que mantienen relaciones sexuales. Es por esto que entre las actividades que se realizan en una consulta de sexología, además de ejercicios específicamente sexuales, se proponen tareas y actividades que buscan la mejora de la relación de la pareja.

Andrés López de la Llave, director del Master en Sexología de la UNED

¿Hay relación entre la forma de ser y la función sexual?

Algunas veces la falta de deseo se produce como consecuencia de que alguno de los miembros de la pareja no se siente íntimamente vinculado a su compañero. Hay personas que tienen dificultades para vincularse emocionalmente, la proximidad les asusta y la fusión que supone el acto sexual les supone una especie de amenaza.

Andrés López de la Llave, director del Master en Sexología de la UNED

La Ley es la ley



¿Qué es la violencia de género?

Es la manifestación de la discriminación, la situación de desigualdad y las relaciones de poder de los hombres sobre las mujeres, se ejerce sobre éstas por parte de quienes sean o hayan sido sus cónyuges o de quienes estén o hayan estado ligados a ellas por relaciones similares de afectividad, aun sin convivencia, y comprende todo acto de violencia física y psicológica, incluidas las agresiones a la libertad sexual, las amenazas, las coacciones o la privación arbitraria de libertad.

Ana Isabel Luaces, profesora de Derecho Procesal de la UNED

¿Qué se entiende por maltrato ocasional?

El delito de malos tratos ocasionales o no habituales, regulado en el art. 153 del Código penal sanciona al que por cualquier medio o procedimiento causara a otro un menoscabo psíquico o una lesión no definidos como delito en este Código, o golpear o maltratar de obra a otro sin causarle lesión, cuando la ofendida sea o haya sido esposa, o mujer que esté o haya estado ligada a él por análoga relación de afectividad aun sin convivencia.

Carlos Vázquez González, Profesor de Derecho penal y Criminología de la UNED

En caso de maltrato ¿denunciar, sí o no?

Salvo casos de urgencia y riesgo contra la vida, hay que denunciar, sí, pero contando con un buen asesoramiento para que el relato sea consistente, para que refleje los malos tratos que se han padecido y ser capaz de sostener la denuncia, declarar en el juzgado y seguir adelante.

Teresa San Segundo Manuel, Profesora Titular de Derecho civil, Directora del Centro de Estudios de Género y Directora del Máster Malos tratos y violencia de género.

PROGRAMAS DE RADIO – UNED

EN RADIO 3 "Sin distancias"

PROGRAMACIÓN DE RADIO DE LA UNED

HORA	LUNES	MARTES	MIÉRCOLES	JUEVES	VIERNES	SÁBADO	DOMINGO
05:00 a 05:30	FORMACIÓN CONTINUA	CIENCIAS	INFORMÁTICA	ECONOMÍA, EMPRESA Y TURISMO	GEOGRAFÍA E HISTORIA	ACCESO	EDUCACIÓN
05:30 a 06:00	FILOLOGÍA	INGENIERÍA	POLÍTICAS Y SOCIOLOGÍA, TRABAJO SOCIAL	PSICOLOGÍA	FILOSOFÍA	ANTROPOLOGÍA o COIE	DERECHO

La programación de RADIO de la Universidad Nacional de Educación a Distancia se concibe como apoyo al estudiante, es un complemento de otras herramientas y medios que la universidad pone a su disposición, sin descuidar la extensión universitaria dirigida a cualquier persona interesada en ampliar su formación en el ámbito de la educación permanente y a lo largo de toda la vida, contribuyendo así a la difusión de la cultura y el conocimiento.

Martes 17 de marzo de 2015

05:00	Ciencias Año Internacional de la Luz 2015: Óptica y Fotónica <i>Carmen Carreras Béjar, profesora titular de Física Aplicada y colaboradora honorífica, Dpto. de Física de los Materiales, Facultad de Ciencias, UNED; Rosa Weigard Talavera, profesora titular, Dpto. de Óptica, Facultad de Ciencias Físicas, UCM; Susana Marcos Celestino, profesora de investigación, Instituto de Óptica “Daza de Valdés” del CSIC; Miguel Ángel Rubio Álvarez, catedrático, Dpto. de Física Fundamental, Facultad de Ciencias, UNED.</i>
05:30	Ingeniería Vidas Académicas en Ingeniería Industrial: Mariano Artés (1a parte) <i>Miguel Ángel Sebastián Pérez, catedrático de Proyectos de Ingeniería, ETSII-UNED; Mariano Artés Gómez, catedrático de Ingeniería Mecánica, ETSII-UNED.</i>
06:00	Cierre

Miércoles 18 de marzo de 2015

05:00	<p>Informática Biomimesis</p> <p><i>Salvador Ros Muñoz, profesor de Sistemas de Comunicación y Control, ETS de Informática, UNED; Manuel Quirós Galdón, profesor de educación para la Sostenibilidad (EIS) y Biomimesis. Instituto Europeo di Design.</i></p>
05:30	<p>Política y Sociología El ser de España y el de Cataluña. Variaciones sobre las dos Españas</p> <p><i>Ramón Cotarelo García, catedrático, director Departamento de Ciencia Política y de la Administración (UNED); Miguel Candelas Candelas, politólogo.</i></p>
06:00	Cierre

Jueves 19 de marzo de 2015

05:00	<p>Economía, Empresa y Turismo El Tajo: diagnóstico de un río maltratado</p> <p><i>Enrique San Martín González, profesor del Departamento de Economía Aplicada (UNED).</i></p>
05:30	<p>Psicología Acompañar en la muerte</p> <p><i>Blanca Más Hesse, profesora Departamento Psicología de la Personalidad, Evaluación y Tratamiento Psicológicos (UNED); M^a Soledad del Val Espinosa, psicóloga clínica.</i></p>
06:00	Cierre

Viernes 20 de marzo de 2015

05.00	<p>Geografía e Historia El brazo de la violencia: de herreros a guerreros</p> <p><i>José Manuel Rodríguez García, profesor de Historia Medieval (UNED).</i></p> <p>La ciudad bajomedieval</p> <p><i>M^a Esther Alegre Carvajal, profesora de Historia del Arte (UNED).</i></p>
05.30	<p>Filosofía El reconocimiento de la humanidad (segunda parte)</p> <p><i>Antonio García-Santesmases Martín-Tesorero, catedrático de Filosofía Política (UNED); Fernando Álvarez-Uría Rico, catedrático de Sociología (UCM).</i></p>
06:00	Cierre

Sábado 21 de marzo de 2015

05:00	<p>Acceso Nociones Básicas de Lengua Inglesa: Verbos modales, adjetivos comparativos y superlativos y el Present Perfect <i>Lourdes Pomposo Yanes, profesor de Lengua Inglesa (UNED).</i></p> <p>Geografía e Historia Imágenes del auto de fe en el siglo de oro <i>Margarita Ana Vázquez Manassero, contratada predoctoral (UNED).</i></p>
05.40	<p>Antropología Líderes indígenas en Guatemala <i>Julián López García, profesor de Antropología (UNED); Stener Ekem, profesor de la Universidad de Oslo (Noruega).</i></p>
06:00	<p>Cierre</p>

Domingo 22 de marzo de 2015

05:00	<p>Educación Intervenciones psicoeducativas asistidas con animales <i>M^a Nieves Almenar Ibarra, profesora de la Facultad de Educación (UNED); M^a Pilar Quicios García, profesora de la Facultad de Educación (UNED); Sandra Marín García, psicóloga, experta en terapias asistidas con animales, Asociación PsicoAnimal.</i></p>
05:30	<p>Derecho Representación política y regeneración democrática <i>Antonio Torres del Moral, catedrático de derecho Constitucional, UNED.</i></p>
06:00	<p>Cierre</p>

Lunes 23 de marzo de 2015

05:00	<p>Formación Continua La ópera va a la escuela <i>Francisco Cruces Villalobos, profesor de Antropología UNED.</i></p>
05:30	<p>Filología El mundo editorial en África <i>Brigitte Leguen Péres, profesora del Departamento de Filología Francesa de la facultad de Filología de la UNED; Laura Eugenia Tudoras, profesora del Departamento de Filología francesa de la facultad de Filología de la UNED.</i></p>
06:00	<p>Cierre</p>

CADENA CAMPUS

Mujeres bajo sospecha: Memoria y sexualidad (1930-1980)

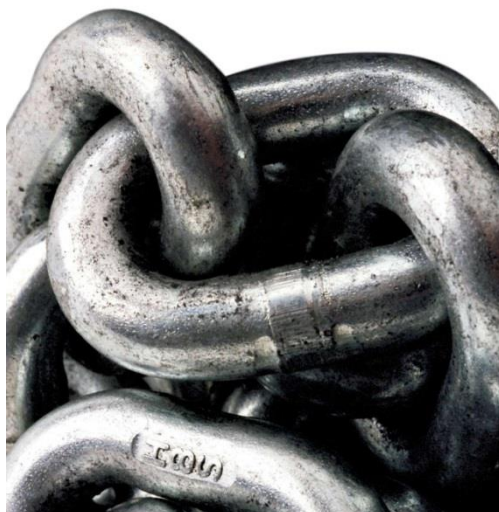


Centro Asociado de Calatayud (diferido)

https://www.intecca.uned.es/portavip/grabacion.php?ID_Sala=3&ID_Grabacion=151420&hashData=8678c024a8d150a56738616a8c536859¶msToCheck=SURfR3JhYmFjaW9uLEIEX1NhbGEs

Conferencia con motivo de la celebración del Día de la UNED 2015, impartida por Dña. Raquel Osborne, Profesora Titular de Sociología de Género de la UNED, con el título Mujeres bajo sospecha: Memoria y sexualidad (1930-1980). En la dictadura franquista se exigió a las mujeres un exceso de virtud, encarnar un modelo de decencia y castidad que «limpiara» la «degradación moral» republicana. Durante este periodo se alcanzaron aspiraciones de emancipación fundamentales: el acceso a la educación, al trabajo, al voto o al divorcio. Las mujeres empezaron a destilar modernidad. Catalogadas como individuos de dudosa moral, su acceso a la ciudadanía fue castigado ejemplarmente durante la dictadura a través de cárcel, violencia, exilio, silencio o uniformidad. Monjas y falangistas de la Sección Femenina trataron de domesticar a las mujeres para ajustarlas al modelo de madres y esposas sacrificadas. Sus armas, el nacionalcatolicismo y la férrea disciplina impuesta en los cuerpos. La publicidad, la moda o el espectáculo se encaminaron a la construcción de mujeres decentes.

¿Es compatible el soberanismo y el contrato social?



Centro Asociado de Vila-real (diferido)

https://www.intecca.uned.es/portavip/grabacion.php?ID_Grabacion=149154&ID_Sala=3&hashData=6c329c9748d25efc13625bebfec80dce¶msToCheck=SURfR3JhYmFjaW9uLElEX1NhbGEs

El espacio de reflexión abierto a la ciudadanía “Conferencias Blancas” regresa a la UNED en Vila-real para debatir si es compatible el soberanismo con el compromiso social. La charla es impartida por el decano de la Facultad de Filosofía de la UNED, Jacinto Rivera de Rosales Chacón. Además, la ponencia será moderada por el estudiante de Filosofía, Juan Luis Sánchez, al ser los estudiantes del grado de Filosofía los organizadores y coordinadores de este ciclo.