

Erratas detectadas: *Análisis estadístico para la investigación social*, 2ª Edición, 2ª reimpresión.

(La negrita solo se utiliza aquí para visibilizar mejor los cambios que han de introducirse).

Pág. 23. El signo de la desigualdad es erróneo. Debe decir: "Como puede observarse, para este nivel de significación **$Z_e < Z_\alpha$** y la hipótesis alternativa no es concluyente."

Pág. 29. En la primera línea, donde dice "En el Gráfico 1 se han representaremos los datos de las edades..." debe sustituirse la palabra "representaremos" por "**representado**".

Pág. 44. En el del cuadro titulado "Interpretación del valor de r ", el último párrafo que empieza como "El hecho de que un coeficiente..." y termina como "relación entre las variables.", debe ser sustituido completamente por este otro:

"El hecho de que un coeficiente de correlación r sea bajo puede ocultar situaciones de alta correlación no lineal. Siempre será conveniente acompañar el cálculo de r con el diagrama de dispersión, para descartar que existen relaciones no lineales entre las variables."

Pág. 51. En el último párrafo, hay que corregir las siguientes palabras:

- Segunda línea- donde dice "casan" debe decir "casa": (un hombre de 50 años que se **casa** con una mujer de 20)

- Tercera línea- corregir la palabra "mujerer" y sustituirla por "**mujer**": (una **mujer** de más de 50...)

Pág. 52. Última palabra del primer párrafo: corregir la palabra "oordenadas" y sustituirla por "**ordenadas**".

Pág. 73. Primera línea del segundo párrafo: sustituir la palabra "entra" por "**entre**":

"En una encuesta contamos con un cuerpo cerrado de variables **entre** las que..."

Pág. 74. En el primer párrafo, al final de la línea 4 y línea 5, donde dice "En el ejemplo anterior, podemos ver...", debe decir "En **la tabla 13** podemos ver..."

Pág. 85. En la segunda línea del primer párrafo debe decir: "... mientras que entre los **católicos** el voto republicano sólo supone un 38%".

Pág. 90. En la tabla 37, en la parte correspondiente a "Alto nivel educativo", los porcentajes correctos son los siguientes:

Alto nivel educativo		Escuchan música clásica		Total
		Sí	No	
Edad	Menores de 40 años	73%	27%	100% (224)
	De 40 años y más	76%	24%	100% (255)

Pág. 98. Corregir los límites superiores en dos sumatorios:

- En el sumatorio que aparece tras el tercer párrafo, justo después de donde dice "esta suma puede resumirse así:", debe corregirse el límite superior: donde dice $1=r$ debe decir $i = r$ quedando así:

$$N_{.1} = \sum_{i=1}^{i=r} n_{i1}$$

- Hacia la mitad de la página, tras el desarrollo correspondiente a "Para una fila genérica " i ", aparece un sumatorio al que también hay que corregir el límite superior: donde dice $i = s$ debe decir $j = s$ quedando así:

$$N_{i.} = \sum_{j=1}^{j=s} n_{ij}$$

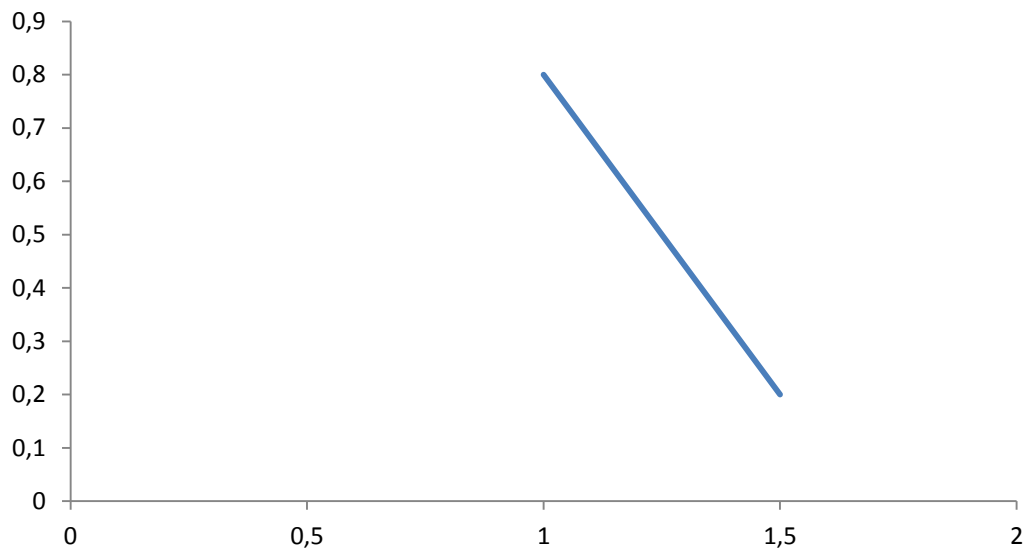
- En el párrafo inmediatamente posterior a este sumatorio, donde dice "El marginal total (de filas y columnas) "N." será el sumatorio...", debe incorporar un punto más en la N. Así, debe decir: "El marginal total (de filas y columnas) "**N.**" será el sumatorio..."

Pág 105. En el ejercicio 1, en la columna "**Total**" situada a la derecha, hay que corregir las celdas correspondientes a los **hombres**. Donde ahora dice: 495 y 554, debe decir:

(Resto de la tabla igual)

Muy negativa	Total
18	496
47	555

Pág. 165. La representación del primer gráfico de la página es incorrecta (el que aparece después de la frase “Con esos dos pares de coordenadas dibujamos la recta.”). Se debe sustituir esa representación por la siguiente:



El gráfico que aparece a continuación en esa misma página es también bastante impreciso, y conviene sustituirlo por este otro:

