

FIT- 2015-2016

# Actividad 5. Reflexión sobre la tutoría

Resultados obtenidos en la Encuesta  
“Buenas Prácticas Tutoriales”



IUED. Plan de Formación  
Inicial de Tutores UNED

# Actividad 5. Reflexión sobre la tutoría

---

Resultados obtenidos en la Encuesta “Buenas Prácticas Tutoriales”

## Índice

1. ASPECTOS GENERALES DE LA ASIGNATURA .....	2
2. ORIENTACIÓN E INFORMACIÓN SOBRE LA ASIGNATURA .....	7
3. ESTRATEGIAS DE APRENDIZAJE Y ACTIVIDADES EMPLEADAS .....	10
ANEXO I: ENCUESTA DE BUENAS PRÁCTICAS TUTORIALES .....	20

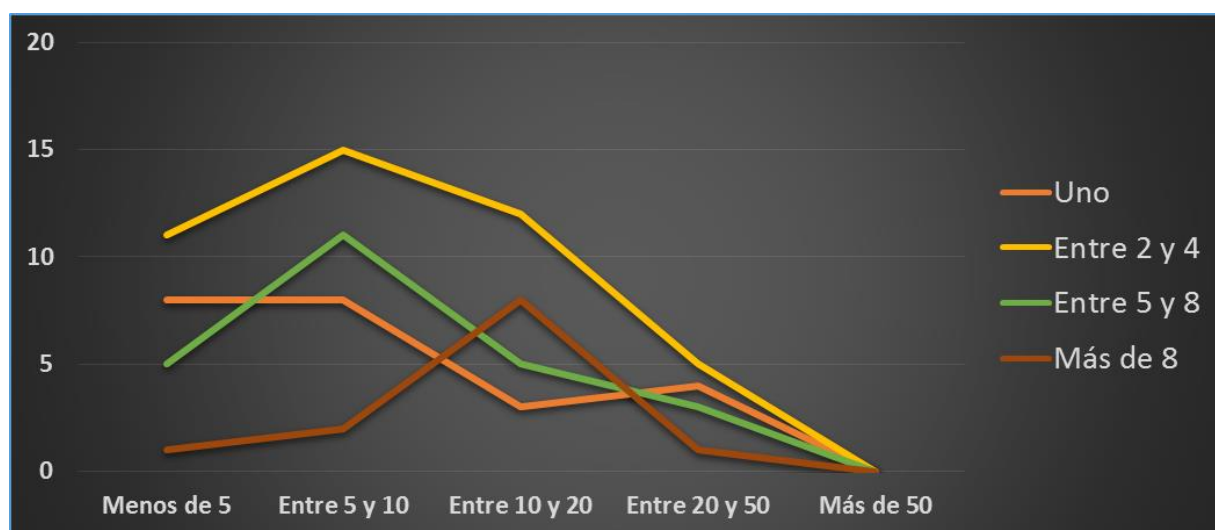
## 1. ASPECTOS GENERALES DE LA ASIGNATURA

### 6A.- ¿Cuántos estudiantes asisten regularmente a la tutoría presencial?

Nº de alumnos	Total de tutores	%
<i>Menos de 5</i>	25	24,51%
<i>Entre 5 y 10</i>	36	35,29%
<i>Entre 10 y 20</i>	28	27,45%
<i>Entre 20 y 50</i>	13	12,75%
<i>Más de 50</i>	0	0,00%

### 6B.- Años impartiendo la materia en relación con número de alumnos que asisten a la tutoría

AÑOS/ ALUMNOS	Menos de 5	Entre 5 y 10	Entre 10 y 20	Entre 20 y 50	Más de 50	TOTAL	%
Uno	8	8	3	4	0	23	22,55%
Entre 2 y 4	11	15	12	5	0	43	42,16%
Entre 5 y 8	5	11	5	3	0	24	23,53%
Más de 8	1	2	8	1	0	12	11,76%
<b>TOTAL</b>	<b>25</b>	<b>36</b>	<b>28</b>	<b>13</b>	<b>0</b>	<b>102</b>	<b>100%</b>
<b>%</b>	<b>24,51%</b>	<b>35,29%</b>	<b>27,45%</b>	<b>12,75%</b>	<b>0,00%</b>	<b>100%</b>	



## 7 y 8.- Frecuencia y duración de tutorías

FRECUENCIA	DURACIÓN	Nº TOTAL	%
Semanalmente	Menos de una hora	4	3,92%
	Una hora	<b>43</b>	<b>42,16%</b>
	Hora y media	28	27,45%
	Dos horas	9	8,82%
	<b>TOTAL</b>	<b>84</b>	<b>82,35%</b>
	Una hora	13	12,75%
	Hora y media	4	3,92%
	<b>TOTAL</b>	<b>17</b>	<b>16,67%</b>
	Dos horas	1	0,98%
	<b>TOTAL</b>	<b>1</b>	<b>0,98%</b>

## 9.- ¿Cuántos años llevas impartiendo esta materia?

Años	Nº de tutores	%
Uno	23	22,55%
Entre 2 y 4	<b>43</b>	<b>42,16%</b>
Entre 5 y 8	24	23,53%
Más de 8	12	11,76%
<b>TOTAL</b>	<b>102</b>	<b>100,00%</b>

## 10.- ¿Consideras que las primeras sesiones, al comienzo del curso son importantes?

	Nº	%
No, tienen el mismo grado de relevancia que cualquier otro momento del curso	1	0,98%
Si, es el momento preciso en el que el estudiante se da cuenta del valor de la tutoría	<b>101</b>	<b>99,02%</b>
<b>TOTAL</b>	<b>102</b>	<b>100,00%</b>

### 11A.- ¿Qué haces cuando un estudiante no asiste desde el primer día de clase?

	Nº	%
Intento indagar (correo, teléfono, foro) las razones por las que no quiere o no puede asistir	54	52,94%
Nada, si no quiere asistir, es libre de hacerlo	48	47,06%
<b>TOTAL</b>	<b>102</b>	<b>100,00%</b>

### 11B.- ¿Qué haces cuando un estudiante no asiste desde el primer día de clase, en relación a los años que lleva impartiendo la materia

AÑOS/respuesta	Intento indagar	Nada	TOTAL	%
Uno	13	10	23	22,55%
Entre 2 y 4	22	21	43	42,16%
Entre 5 y 8	13	11	24	23,53%
Más de 8	6	6	12	11,76%
<b>TOTAL</b>	<b>54</b>	<b>48</b>	<b>102</b>	<b>100%</b>
<b>%</b>	<b>52,94%</b>	<b>47,06%</b>	<b>100%</b>	



**12.- ¿Con qué frecuencia realizas el seguimiento en línea del grupo de estudiantes?**

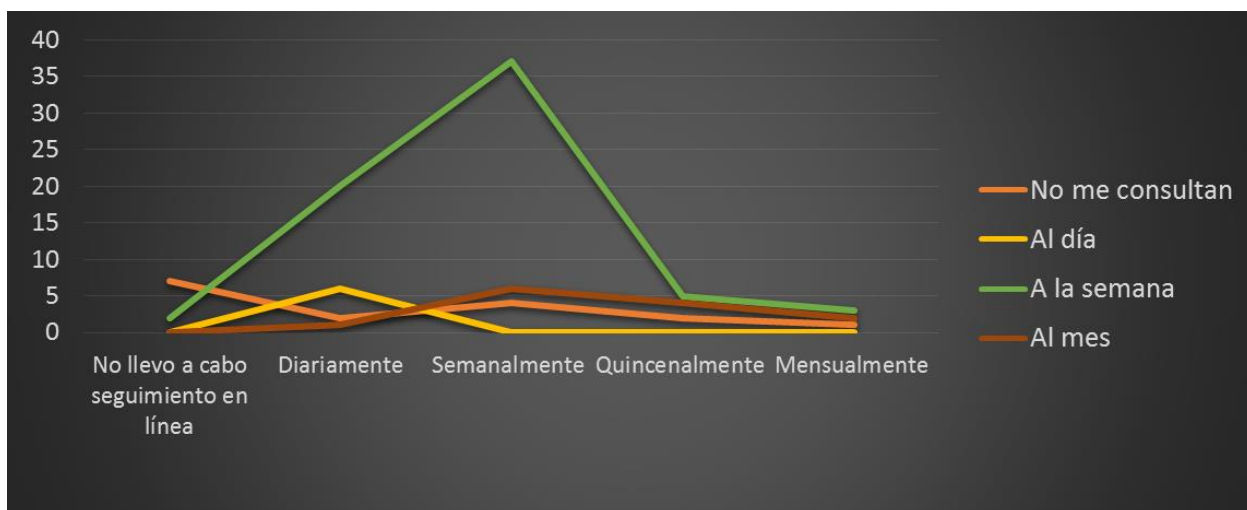
Años	Nº	%
No llevo a cabo seguimiento en línea	9	8,82%
Diariamente	29	28,43%
Semanalmente	<b>47</b>	<b>46,08%</b>
Quincenalmente	11	10,78%
Mensualmente	6	5,88%
<b>TOTAL</b>	<b>102</b>	<b>100,00%</b>

**13A.- ¿Con qué frecuencia te consultan los estudiantes a través del espacio de tu tutoría virtual?**

Años	Nº	%
No me consultan	16	15,69%
Diariamente	6	5,88%
Semanalmente	<b>67</b>	<b>65,69%</b>
Mensualmente	13	12,75%
<b>TOTAL</b>	<b>102</b>	<b>100,00%</b>

**13B.- ¿Con qué frecuencia te consultan los estudiantes a través del espacio de tu tutoría virtual en relación con la frecuencia con la que el tutor realiza el seguimiento?**

Frecuencia	No me consultan	Al día	A la semana	Al mes	TOTAL	%
No llevo a cabo seguimiento en línea	7	0	2	0	9	8,82%
Diariamente	2	6	20	1	29	28,43%
Semanalmente	4	0	37	6	<b>47</b>	<b>46,08%</b>
Quincenalmente	2	0	5	4	11	10,78%
Mensualmente	1	0	3	2	6	5,88%
TOTAL	16	6	<b>67</b>	13	102	100,00%
%	15,69%	5,88%	<b>65,69%</b>	12,75%	100,00%	



**14.- ¿Qué tipo de actividades llevas a cabo en tu grupo de tutoría en línea (puedes dar varias respuestas)?**

Actividades	Nº tareas	% sobre el total de tutores
Dar Feedback tras la corrección de las PEC	37	10,72%
Documentos y/o enlaces de apoyo	70	20,29%
Entrega de las calificaciones de las PEC	47	13,62%
Información sobre la tutoría presencial	66	19,13%
No atiende el grupo de tutoría en línea	10	2,90%
Responder a las consultas	<b>86</b>	<b>24,93%</b>
Otras	29	8,41%
<b>TOTAL</b>	<b>345</b>	<b>100,00%</b>

**16.- ¿Facilitas a tus estudiantes un calendario con el ritmo de trabajo y contenido de la actividad que se va a realizar en cada tutoría?**

Calendario	Total	%
Sí	<b>93</b>	<b>91,18%</b>
No	9	8,82%
<b>TOTAL</b>	<b>102</b>	<b>100,00%</b>

## 2. ORIENTACIÓN E INFORMACIÓN SOBRE LA ASIGNATURA

17.- ¿Consideras que dispones de información suficiente para orientar a tus estudiantes sobre los aspectos más relevantes del temario de cara a la evaluación final?

Dispones de información	Total	%
Sí	100	98,04%
No	2	1,96%
<b>TOTAL</b>	<b>102</b>	<b>100,00%</b>

18.- Si tu respuesta ha sido afirmativa, ¿a qué atribuyes esta información? (puedes dar más de una respuesta)

Dispones de información	Total	% sobre rtas. SI
A la información proporcionada por el equipo docente a través de distintas vías (reuniones periódicas, guía de la asignatura, curso virtual, etc.)	19	19%
A mis años de experiencia en la tutoría	15	15%
A mis años de experiencia en la tutoría		
A la información proporcionada por el equipo docente a través de distintas vías (reuniones periódicas, guía de la asignatura, curso virtual, etc.)	12	12%
A mis años de experiencia en la tutoría		
A que el equipo docente atiende el grupo de coordinación tutorial (grados)	1	1%
A mis años de experiencia en la tutoría		
A que el equipo docente atiende el grupo de coordinación tutorial (grados)	12	12%
A la información proporcionada por el equipo docente a través de distintas vías (reuniones periódicas, guía de la asignatura, curso virtual, etc.)		
A mis años de experiencia en la tutoría		
A que reclamo información del equipo docente		
A que el equipo docente atiende el grupo de coordinación tutorial (grados)	18	18%
A la información proporcionada por el equipo docente a través de distintas vías (reuniones periódicas, guía de la asignatura, curso virtual, etc.)		



A mis años de experiencia en la tutoría A que reclamo información del equipo docente.	4	4%
A mis años de experiencia en la tutoría A que reclamo información del equipo docente.	4	4%
A la información proporcionada por el equipo docente a través de distintas vías (reuniones periódicas, guía de la asignatura, curso virtual, etc.)	4	4%
A mis años de experiencia en la tutoría A que reclamo información del equipo docente. A que el equipo docente atiende el grupo de coordinación tutorial (grados)	1	1%
A mis años de experiencia en la tutoría Otras	3	3%
A que el equipo docente atiende el grupo de coordinación tutorial (grados)	4	4%
A que el equipo docente atiende el grupo de coordinación tutorial (grados) Otras	1	1%
A la información proporcionada por el equipo docente a través de distintas vías (reuniones periódicas, guía de la asignatura, curso virtual, etc.)	1	1%
A que reclamo información del equipo docente A la información proporcionada por el equipo docente a través de distintas vías (reuniones periódicas, guía de la asignatura, curso virtual, etc.) Otras	1	1%
A que reclamo información del equipo docente A que el equipo docente atiende el grupo de coordinación tutorial (grados) A la información proporcionada por el equipo docente a través de distintas vías (reuniones periódicas, guía de la asignatura, curso virtual, etc.)	2	2%
A que reclamo información del equipo docente Otras	2	2%
<b>Total general</b>	<b>100</b>	<b>100%</b>

## 19.- ¿Cómo calificarías tu grado de comunicación con el Equipo Docente?

Comunicación con ED	Total	%
Adecuado, aunque casi siempre a tenor de una consulta por mi parte	15	14,71%
Adecuado, aunque generalmente por iniciativa del equipo docente	32	31,37%
Bueno, se da en ambas direcciones	40	39,22%
Prácticamente inexistente	15	14,70%

TOTAL

102 100,00%

20.- Señala en una escala del 1 (nada) a 5 (mucho) hasta qué punto consideras que el material didáctico (guía, texto) que utilizan los estudiantes en la asignatura que tutorizas es adecuado para preparar la materia estudiando de forma autónoma

---

Idoneidad del material	Total	%
Nada	2	1,96%
Poco	5	4,90%
Suficiente	14	13,73%
Bastante	<b>44</b>	<b>43,14%</b>
Mucho	37	36,27%
	<b>102</b>	<b>100,00%</b>

### 3. ESTRATEGIAS DE APRENDIZAJE Y ACTIVIDADES EMPLEADAS

**21-51.- Señala a las siguientes preguntas en una escala del 1 (nada) a 5 (mucho)**

Preguntas	Nada	Poco	Suficiente	Bastante	Mucho	Total
21. Trato de conocer sus necesidades y dificultades para alcanzar los objetivos de la materia	0	0	12	39	51	102
	0,00%	0,00%	11,76%	38,24%	50,00%	100%
22. Refresco los conocimientos previos requeridos por la materia	2	5	13	36	46	102
	1,96%	4,90%	12,75%	35,29%	45,10%	100%
23. Proporciono atención individualizada	0	7	14	34	47	102
	0,00%	6,86%	13,73%	33,33%	46,08%	100%
24. Aporto indicaciones de las dificultades encontradas por los alumnos de cursos anteriores	3	4	10	36	49	102
	2,94%	3,92%	9,80%	35,29%	48,04%	100%
25. Hago que mis alumnos participen en distintas actividades de aprendizaje en la tutoría	2	5	18	41	36	102
	1,96%	4,90%	17,65%	40,20%	35,29%	100%
26. Fomento las actividades en grupo	16	22	23	19	22	102
	15,69%	21,57%	22,55%	18,63%	21,57%	100%
27. Facilito actividades de autoevaluación para que el alumno conozca su progresión	10	9	28	26	29	106
	9,80%	8,82%	27,45%	25,49%	28,43%	100%
28. Procuro seguir de cerca su rendimiento	3	8	17	40	34	106
	2,94%	7,84%	16,67%	39,22%	33,33%	100%
29. Trato de estimular el rendimiento	0	1	6	33	62	102
	0,00%	0,98%	5,88%	32,35%	60,78%	100%

Actividad 5. Reflexión sobre la tutoría / FIT- 2015-2016

30. Les oriento en la metodología de estudio	0	0	8	31	<b>63</b>	102
	0,00%	0,00%	7,84%	30,39%	<b>61,76%</b>	<b>100%</b>
31. Estimulo su motivación	0	0	4	34	<b>64</b>	102
	0,00%	0,00%	3,92%	33,33%	<b>62,75%</b>	<b>100%</b>
32. Procuero despertar su interés por la materia	0	0	2	29	<b>71</b>	102
	0,00%	0,00%	1,96%	28,43%	<b>69,61%</b>	<b>100%</b>
33. Relaciono los contenidos de la materia con la de otras asignaturas de la carrera	0	8	11	41	<b>42</b>	102
	0,00%	7,84%	10,78%	40,20%	<b>41,18%</b>	<b>100%</b>
34. Intento conocer los resultados académicos que obtienen los alumnos en cada convocatoria	2	9	19	31	<b>41</b>	102
	1,96%	8,82%	18,63%	30,39%	<b>40,20%</b>	<b>100%</b>
35. Utilizo los recursos disponibles en los cursos virtuales para la comunicación con los alumnos e informar sobre la planificación de las tutorías	3	5	18	31	<b>45</b>	102
	2,94%	4,90%	17,65%	30,39%	<b>44,12%</b>	<b>100%</b>
36. Comento los exámenes una vez realizados	18	12	20	22	<b>30</b>	102
	17,65%	11,76%	19,61%	21,57%	<b>29,41%</b>	<b>100%</b>
37. Trabajamos los exámenes de cursos anteriores	8	4	14	25	<b>51</b>	102
	7,84%	3,92%	13,73%	24,51%	<b>50,00%</b>	<b>100%</b>
38. Intento crear cohesión dentro del grupo	9	3	19	<b>36</b>	35	102
	8,82%	2,94%	18,63%	<b>35,29%</b>	34,31%	<b>100%</b>
39. Proporciono explicaciones generales sobre cada tema: lección magistral	1	7	15	38	<b>41</b>	102
	0,98%	6,86%	14,71%	37,25%	<b>40,20%</b>	<b>100%</b>
40. Explicando los distintos temas del material impreso (texto o unidad didáctica)	2	4	15	35	<b>46</b>	102
	1,96%	3,92%	14,71%	34,31%	<b>45,10%</b>	<b>100%</b>

41. Propongo actividades prácticas para trabajar los contenidos propios del material	6	8	15	<b>43</b>	30	102
	5,88%	7,84%	14,71%	<b>42,16%</b>	29,41%	<b>100%</b>
42. Fomentando el trabajo en grupo: trabajo colaborativo	17	20	<b>30</b>	18	17	102
	16,67%	19,61%	<b>29,41%</b>	17,65%	16,67%	<b>100%</b>
43. Facilito información y el material de trabajo que se abordará en la próxima tutoría	1	6	18	36	<b>41</b>	102
	0,98%	5,88%	17,65%	35,29%	<b>40,20%</b>	<b>100%</b>
44. Creando nuevos materiales (apuntes, ejercicios, casos...) que ponemos al servicio de los alumnos	9	9	12	34	<b>38</b>	102
	8,82%	8,82%	11,76%	33,33%	<b>37,25%</b>	<b>100%</b>
45. Usando las tecnologías de la información y la comunicación	1	8	15	28	<b>50</b>	102
	0,98%	7,84%	14,71%	27,45%	<b>49,02%</b>	<b>100%</b>
46. Los estudiantes, individualmente o en grupo, preparan temas o apartados que luego exponen en clase	<b>48</b>	19	16	8	11	102
	<b>47,06%</b>	18,63%	15,69%	7,84%	10,78%	<b>100%</b>
47. En la asignatura que tutorizas, señala en una escala del 1 al 5 si tus estudiantes disponen de información suficiente sobre los objetivos generales de la asignatura	0	1	4	23	<b>74</b>	102
	0,00%	0,98%	3,92%	22,55%	<b>72,55%</b>	<b>100%</b>
48. El sistema de evaluación	0	0	6	20	<b>76</b>	102
	0,00%	0,00%	5,88%	19,61%	<b>74,51%</b>	<b>100%</b>
49. Tu sistema de tutorización	0	0	3	20	<b>79</b>	102
	0,00%	0,00%	2,94%	19,61%	<b>77,45%</b>	<b>100%</b>
50. Las actividades y/o trabajos prácticos tanto voluntarios como obligatorios	0	1	8	23	<b>70</b>	102
	0,00%	0,98%	7,84%	22,55%	<b>68,63%</b>	<b>100%</b>

51. Los conocimientos necesarios para lograr los objetivos	0	1	10	28	<b>63</b>	102
	0,00%	0,98%	9,80%	27,45%	<b>61,76%</b>	<b>100%</b>

**52.- ¿Tu centro dispone de recursos complementarios de apoyo a la tutoría? (puedes dar más de una respuesta)**

Recursos complementarios de apoyo a la tutoría	Total	%
Sala de videoconferencias	55	10,00%
Aulas AVIP para impartir tutorías a centros interconectados	78	14,18%
Ordenador en las aulas con Internet	65	11,82%
Ordenador en las aulas sin Internet	17	3,09%
Proyector de transparencias	63	11,45%
Sala de ordenadores para estudiantes	57	10,36%
Sala de ordenadores para tutores	64	11,64%
Utilización de conferencia en línea para impartir tutorías a través del ordenador	62	11,27%
Biblioteca	<b>89</b>	<b>16,18%</b>
<b>TOTAL</b>	<b>550</b>	<b>100%</b>

**53-60.- En caso afirmativo, señala de 1 (nada) a 5 (mucho) con qué frecuencia utilizas los siguientes servicios:**

Preguntas	Nada	Poco	Suficiente	Bastante	Mucho	Total
53. Sala de videoconferencias	<b>62</b>	10	15	7	8	102
	<b>60,78%</b>	9,80%	14,71%	6,86%	7,84%	<b>100%</b>
54. Salas de Aulas AVIP	<b>41</b>	10	10	10	31	102
	<b>40,20%</b>	9,80%	9,80%	9,80%	30,39%	<b>100%</b>
55. Biblioteca	22	17	21	<b>27</b>	15	102
	21,57%	16,67%	20,59%	<b>26,47%</b>	14,71%	<b>100%</b>
56. Sala de ordenadores para tutores	<b>51</b>	6	12	15	18	102
	<b>50,00%</b>	5,88%	11,76%	14,71%	17,65%	<b>100%</b>
57. Sala de ordenadores para alumnos	<b>68</b>	10	9	8	7	102
	<b>66,67%</b>	9,80%	8,82%	7,84%	6,86%	<b>100%</b>
	<b>80</b>	7	6	3	6	102

58. Ordenador en las aulas sin Internet	<b>78,43%</b>	6,86%	5,88%	2,94%	5,88%	<b>100%</b>
59. Ordenador en las aulas con Internet	35	5	7	8	<b>47</b>	102
	34,31%	4,90%	6,86%	7,84%	<b>46,08%</b>	<b>100%</b>
60. Proyector de transparencias	<b>57</b>	6	8	5	26	102
	<b>55,88%</b>	5,88%	7,84%	4,90%	25,49%	<b>100%</b>

**61-67.- En caso afirmativo, señala de 1 (nada) a 5 (mucho) hasta qué punto crees que estos servicios añaden valor añadido a tu labor, ahora o en el futuro:**

Preguntas	Nada	Poco	Suficiente	Bastante	Mucho	TOTAL
61. Sala de videoconferencias	12	8	23	<b>31</b>	28	102
	11,76%	7,84%	22,55%	<b>30,39%</b>	27,45%	<b>100%</b>
62. Aulas AVIP	6	5	17	24	<b>50</b>	102
	5,88%	4,90%	16,67%	23,53%	<b>49,02%</b>	<b>100%</b>
63. Conferencia en línea	9	7	20	24	<b>42</b>	102
	8,82%	6,86%	19,61%	23,53%	<b>41,18%</b>	<b>100%</b>
64. Sala de ordenadores para tutores	17	14	21	18	<b>32</b>	102
	16,67%	13,73%	20,59%	17,65%	<b>31,37%</b>	<b>100%</b>
65. Ordenador en las aulas sin Internet	<b>53</b>	14	14	10	11	102
	<b>51,96%</b>	13,73%	13,73%	9,80%	10,78%	<b>100%</b>
66. Ordenador en las aulas con Internet	10	5	13	19	<b>55</b>	102
	9,80%	4,90%	12,75%	18,63%	<b>53,92%</b>	<b>100%</b>
67. Proyector de transparencias	30	14	14	12	<b>32</b>	102
	29,41%	13,73%	13,73%	11,76%	<b>31,37%</b>	<b>100%</b>

**68.- ¿Tu centro suele realizar actividades de extensión relacionadas con los estudios que se imparten?**

Actividades de extensión	Total	%
No	20	19,61%
Sí, pero de modo esporádico	<b>47</b>	<b>46,08%</b>

Sí, son frecuentes	35	34,31%
<b>TOTAL</b>	<b>102</b>	<b>100%</b>

**69.- En caso afirmativo, ¿crees que estas actividades suponen un valor añadido a la formación general del estudiante y, en particular, a la acción tutorial?**

Estas actividades suponen un valor añadido	Total	%
No, no hay ninguna relación	9	8,82%
Sí, a la formación pero no al valor de la tutoría	25	24,51%
Sí, tanto a la formación general como al valor de la tutoría	<b>68</b>	<b>66,67%</b>
<b>TOTAL</b>	<b>102</b>	<b>100%</b>

**70.- ¿Consideras que es conveniente reestructurar la asignatura durante el semestre para ayudar a los estudiantes rezagados?**

Reestructurar la asignatura durante semestre	Total	%
No, aunque a veces he tenido que hacerlo	<b>43</b>	<b>42,16%</b>
No, eso provocaría alteraciones en la marcha natural de la asignatura	27	26,47%
Sí, pero nunca se ha dado el caso	32	31,37%
<b>TOTAL</b>	<b>102</b>	<b>100%</b>

**71.- Por último, te pedimos que señales otros aspectos no contemplados en esta encuesta y que tú consideras que son definitorios a la hora de hablar de “buenas prácticas tutoriales”**

Cuando se habla de buenas prácticas se habla de la labor del tutor en relación a diferentes dimensiones:

- **Relación profesor tutor-alumno:**
  - Capacidad de transmitir **entusiasmo y motivación hacia los estudios** (contenido), hacia el **aprendizaje**, hacia el **trabajo en equipo**, hacia el **esfuerzo** y la **satisfacción**:
    - Apoyo moral y que el alumno perciba que el tutor está a su lado.
    - Importancia del trato directo y adecuado con los estudiantes.



- Una buena práctica debe conllevar una implicación del alumno en la asignatura y en las tutorías, de modo que se produzcan debates entre ellos y entre el tutor.
- Conocer sus expectativas con los estudios.
- Los alumnos que mejores resultados obtienen son los que suelen acudir a las clases presenciales y generan grupo.
- **Planificación de las tutorías:** en cada sesión de tutoría es importante planificar la tareas para la siguiente tutoría, resúmenes de los temas, para entregar en red o en mano, resolución de casos de cada tema, redacción de determinadas preguntas, encaminadas a que en efecto, estudien o leen lo que se va a tratar.
- Familiarizar a los alumnos que son nuevos en la UNED con todo el **entorno de los cursos virtuales** y todos los medios de que disponen.
- **Comunicación del estudiante con el tutor:**
  - Resolución rápida y eficaz de las dudas de los estudiantes y que puedan preguntar en cualquier momento y no solo en horario de tutoría.
  - Importancia de la comunicación verbal.
  - Aclaración de dudas a través del correo electrónico.
  - Mejorar la implicación de los alumnos para la utilización del campus virtual.
  - Tener un contacto real y constante con los alumnos, ya sea presencial o virtualmente.
  - La actitud de acercamiento y facilitación por parte del tutor/a hacia los alumnos, teniendo en cuenta que somos la "cara visible" para los alumnos.
- **Seguimiento personal** de los alumnos.
- Superar diferentes dificultades:
  - Comprender las dificultades en relación al **tiempo** de estudio.
  - Adaptar algunos **contenidos prácticos complejos** con el nivel de los estudiantes.
  - Aclarar en las tutorías aquellos **conceptos que generan mayor dificultad**.
- **Adquisición de competencias:**
  - Hacer ver al estudiante cómo va adquiriendo destrezas.
  - Familiarizar a los nuevos estudiantes con las nuevas tecnologías.
  - Orientación al estudiante sobre la organización del trabajo en la UNED.
  - Fomentar el trabajo en grupo de los alumnos, sobre todo en asignaturas como Trabajo Social, cuya dimensión profesional se desarrolla en equipos interdisciplinares.
  - Orientación individualizada a los alumnos sobre las competencias necesarias para finalizar con éxito los estudios de grado.
  - Mejora de competencias TICs:
    - Facilitar información progresiva sobre la descarga de documentos en formato pdf, enlace de páginas webs, etc.
    - Facilitar a los estudiantes documentos, apuntes, textos descargables en pdf...
    - Formación para conocer los usos de la plataforma.
- **Aplicaciones prácticas** del conocimiento:
  - Fomentar la aplicación de los contenidos de la tutoría en el entorno inmediato.
  - Invitar al alumno para que conozcan las aplicaciones prácticas que el conocimiento sobre la materia le aporta.
- **Conocimiento** por parte del alumno de todo el **extenso material** a su disposición.

- **Mejoras en las tutorías:**
  - Más horas a lo largo del semestre.
  - Implicación del alumno en las tutorías.
  - Evitar el excesivo número de alumnos en las tutorías.
  - Facilitar a los estudiantes los contenidos o materiales o casos prácticos que se trabajarán en la siguiente tutoría, indicándoles los temas que deberán leer/estudiar para una mejor comprensión de la tutoría.
  - Tener un mejor dominio de la asignatura que se imparte.
- **Medidas a adoptar:**
  - Realizar una encuesta inicial para comprobar el nivel del alumnado.
  - Realizar una “sesión previa” para que el alumno se familiarice con la plataforma, la metodología y el sistema de tutorización previa de la UNED.
  - Conocer de forma precisa la **formación inicial de los estudiantes**.
  - Se debe recabar información que pueda influir/afectar en los estudios de los alumnos: situación laboral, tiempo que puede dedicarle al estudio, intereses profesionales, etc.
  - Realizar una encuesta a los estudiantes al final del curso para conocer su opinión.
  - Hacer más participes a los estudiantes en el proceso de aprendizaje para que sean más conscientes de las competencias que deben desarrollar.
  - Es muy conveniente que los estudiantes conozcan de antemano la programación diaria de la asignatura, y dispongan de clases activas con materiales tanto teóricos como prácticos.
  - Ofrecer al alumno la oportunidad de visualizar la tutoría en diferido cuando no pueda asistir a la clase presencial.
  - Dar una enseñanza eminentemente aplicada (realizar casos prácticos, realización de exámenes de otros años, etc.).
  - Impartir clases magistrales (al menos en asignaturas de Derecho).
- **En relación al tutor en sí mismo**
  - Ser empático, pacientes y llevar un control periódico de las actividades.
  - Debe conocerse el tiempo que el tutor dedica a las tutorías y al resto de labores como tutor.
  - Evitar dar clases magistrales, centrarse en los objetivos y competencias requeridas en cada asignatura.
  - Relación binómica entre profundización académica y experiencia profesional, es un elemento clave para visualizar los estudios y su posterior desarrollo profesional.
  - Lo importante como tutores y tutoras es ser un enlace entre el equipo docente, la propia materia y el alumnado.
- **Relación del Tutor con el Equipo Docente**
  - Mayor conexión con el ED, sobre todo en relación a los nuevos tutores de las asignaturas.
  - Antes de comenzar el curso, debería convocarse un **encuentro entre tutores y el Equipo Docente** para unificar criterios.
  - Realizar **convivencias** con el Equipo Docente.

- Los Equipos Docentes no tienen ningún control sobre las tutorías AVIP que cuelgan los tutores y esto genera problemas pues **la calidad de las tutorías no es óptima.**
- Coordinación con el Equipo Docente.
- Relación periódica (reuniones de convivencia) entre profesores-tutores de los distintos Centros Asociados y los docentes.
- Fomentar que los exámenes sean preparados por lo tutores que imparten la materia en los distintos centros asociados. Esto favorecería más la asistencia de los estudiantes a los centros.
- **Tutor en los Centros Asociados**
  - **Manejar adecuadamente las instalaciones** de las que dispone la UNED.
  - Es importante poder contar con el **espacio y los recursos necesarios** para poder impartir las clases tutoriales.
  - Favorecer el **contacto con otros tutores de más experiencia** del centro asociado.
  - Disponer de una **biblioteca** donde se halle la bibliografía básica de cada asignatura.
  - Facilitar a los alumnos la realización de las PEC mediante la **orientación y la búsqueda de centros colaboradores.**
- **Tutor ante la asignatura y los medios**
  - Se debería impartir al menos un **curso inicial en el manejo de las salas AVIP y la herramienta aLF.**
  - Los **nuevos medios** han contribuido a la mejora de la labor tutorial.
  - la **contextualización de la asignatura** en el marco general de la titulación y su aplicabilidad a otros contextos cotidianos.
  - **Buena organización** de los contenidos, buena gestión del tiempo, analizar bien qué es lo que se pide y crear buenas estrategias de examen.
  - **Relacionar los contenidos de la asignatura con temas de actualidad.**
  - Sugerir **líneas de profundización de la asignatura** más allá del examen, con vistas a la formación de posgrado o doctorado
  - **Recomendación de material adicional:** para desarrollar las prácticas de algunas asignaturas, a veces es necesario material de apoyo y esto aumenta la dificultad.
  - **Realización de cursos periódicos,** tanto de profesores tutores como para los equipos docentes de la sede central.
  - La realización de **cursos de orientación a tutores** en cada una de las asignaturas, más allá de una mera presentación y la posibilidad de discutir aspectos pedagógicos
  - Facilitar al tutor para que comparta una **versión reducida de contenidos** para que siga la tutoría semana tras semana.
  - Se debería **fomentar más las videoconferencias y webconferencias.**
  - Algunas asignaturas demandan necesidades diferentes al resto, como las tutorías de prácticum, que supone la relación de los tutores con terceras personas.
  - Utilizar las TICs adaptando el resumen general del temario, para remarcar los objetivos generales y específicos de la asignatura.
  - Trabajar aspectos metodológicos de la disciplinar para procurar herramientas de aprendizaje autónomo.
  - Sería importante aspectos de metodología didáctica sobre la realización de las tutorías.

- Plantear un modelo de intervención en las tutorías que permitiera que **todos los tutores trabajen de forma similar**, utilizando las mismas herramientas y esquemas de trabajo.
- Mejorar la utilización de las nuevas tecnologías.
- Mejorar la adecuación del material al nivel de comprensión de los alumnos.
- Formación adecuada en técnicas de Educación a Distancia.
- Materiales de estudio de gran calidad (como los de la Open University).
- Las tutorías suelen ser escasas y requieren un elevado tiempo de dedicación.
- El empleo de las TICs en la tutoría presencial es muy reducida hasta ahora.
- El tutor se ve limitado por la **escasez de tiempo de las tutorías presenciales**.
- **Evaluación continuada** (posibilidad de realizar un portfolio, feedback, etc) y evaluación de los trabajos en grupo.
- El empleo de un proyector me resulta de gran interés en las tutorías.
- El **tipo de evaluación debería adaptarse a la asignatura que se estudie**.
- **Anticipar el diseño** de la asignatura.
- Potenciar la utilización de la web 2.0 para que alumnos, tutores y profesores elaboren conjunta y coordinadamente el contenido de los temas a abordar.
- Adaptación tutorial, material y demás recursos atendiendo a las diferencias individuales de los estudiantes.
- Favorecer el **Flipp-Teaching**.

# ANEXO I: Encuesta de Buenas Prácticas Tutoriales

## A. ASPECTOS GENERALES DE LA ASIGNATURA

1. Nombre de la asignatura
2. Código de la asignatura
3. Facultad / escuela
4. Titulación
5. Campus al que pertenece el Centro Asociado
6. ¿Cuántos estudiantes asisten regularmente a tu tutoría presencial?
7. ¿Con qué frecuencia impartes tu tutoría?
8. ¿Cuál es la duración real de la tutoría que impartes?
9. ¿Cuántos años llevas impartiendo esta materia?
10. ¿Consideras que las primeras sesiones, al comienzo del curso son importantes?
11. ¿Qué haces cuando un estudiante no asiste desde el primer día de clase?
12. ¿Con qué frecuencia realizas el seguimiento en línea del grupo de estudiantes?
13. ¿Con qué frecuencia te consultan los estudiantes a través del espacio de tu tutoría virtual?
14. ¿Qué tipo de actividades llevas a cabo en tu grupo de tutoría en línea? (puedes dar varias respuestas)
15. Si la respuesta es “otras” indica cuáles

## B. ORIENTACIÓN INFORMACIÓN SOBRE LA ASIGNATURA

16. Facilitas a tus estudiantes un calendario con el ritmo de trabajo y contenido de la actividad que se va a realizar
17. ¿Consideras que dispones de información suficiente para orientar a tus estudiantes sobre los aspectos más relevantes del temario de cara a la evaluación final?
18. Si tu respuesta ha sido afirmativa, ¿A qué atribuyes esta información? (puedes dar más de una respuesta)
19. ¿Cómo calificarías tu grado de comunicación con el Equipo Docente?
20. Señala en una escala del 1 (nada) a 5 (mucho) hasta qué punto consideras que el material didáctico (guía, texto) que utilizan los estudiantes en la asignatura que tutorizas es adecuado para preparar la materia estudiando de forma autónoma

## C. ESTRATEGIAS DE APRENDIZAJE Y ACTIVIDADES EMPLEADAS

21. Trato de conocer sus necesidades y dificultades para alcanzar los objetivos de la materia
22. Refresco los conocimientos previos requeridos por la materia
23. Proporciono atención individualizada
24. Aporto indicaciones de las dificultades encontradas por los alumnos de cursos anteriores
25. Hago que mis alumnos participen en distintas actividades de aprendizaje en la tutoría
26. Fomento las actividades en grupo
27. Facilito actividades de autoevaluación para que el alumno conozca su progresión
28. Procuro seguir de cerca su rendimiento

29. Trato de estimular el rendimiento
30. Les oriento en la metodología de estudio
31. Estimulo su motivación
32. Procuero despertar su interés por la materia
33. Relaciono los contenidos de la materia con la de otras asignaturas de la carrera
34. Intento conocer los resultados académicos que obtienen los alumnos en cada convocatoria
35. Utilizo los recursos disponibles en los cursos virtuales para la comunicación con los alumnos e informar sobre la planificación de las tutorías
36. Comento los exámenes una vez realizados
37. Trabajamos los exámenes de cursos anteriores
38. Intento crear cohesión dentro del grupo
39. Proporciono explicaciones generales sobre cada tema: lección magistral
40. Explicando los distintos temas del material impreso (texto o unidad didáctica)
41. Propongo actividades prácticas para trabajar los contenidos propios del material
42. Fomentando el trabajo en grupo: trabajo colaborativo
43. Facilito información y el material de trabajo que se abordará en la próxima tutoría
44. Creando nuevos materiales (apuntes, ejercicios, casos...) que ponemos al servicio de los alumnos
45. Usando las tecnologías de la información y la comunicación
46. Los estudiantes, individualmente o en grupo, preparan temas o apartados que luego exponen en clase
47. En la asignatura que tutorizas, señala en una escala del 1 al 5 si tus estudiantes disponen de información suficiente sobre los objetivos generales de la asignatura
48. El sistema de evaluación
49. Tu sistema de tutorización
50. Las actividades y/o trabajos prácticos tanto voluntarios como obligatorios
51. Los conocimientos necesarios para lograr los objetivos
52. ¿Tu centro dispone de recursos complementarios de apoyo a la tutoría? (puedes dar más de una respuesta)
53. En caso afirmativo, señala de 1 (nada) a 5 (mucho) con qué frecuencia utilizas los siguientes servicios: Sala de videoconferencias
54. En caso afirmativo, señala de 1 (nada) a 5 (mucho) con qué frecuencia utilizas los siguientes servicios: salas de Aulas AVIP
55. En caso afirmativo, señala de 1 (nada) a 5 (mucho) con qué frecuencia utilizas los siguientes servicios: Biblioteca
56. En caso afirmativo, señala de 1 (nada) a 5 (mucho) con qué frecuencia utilizas los siguientes servicios: Sala de ordenadores para tutores
57. En caso afirmativo, señala de 1 (nada) a 5 (mucho) con qué frecuencia utilizas los siguientes servicios: Sala de ordenadores para alumnos
58. En caso afirmativo, señala de 1 (nada) a 5 (mucho) con qué frecuencia utilizas los siguientes servicios: Ordenador en las aulas sin Internet
59. En caso afirmativo, señala de 1 (nada) a 5 (mucho) con qué frecuencia utilizas los siguientes servicios: Ordenador en las aulas con Internet

60. En caso afirmativo, señala de 1 (nada) a 5 (mucho) con qué frecuencia utilizas los siguientes servicios: proyectos de transparencias
61. Señala de 1 (nada) a 5 (mucho) hasta qué punto crees que estos servicios añaden valor añadido a tu labor, ahora o en el futuro: sala de videoconferencias
62. Señala de 1 (nada) a 5 (mucho) hasta qué punto crees que estos servicios añaden valor añadido a tu labor, ahora o en el futuro: Aulas AVIP
63. Señala de 1 (nada) a 5 (mucho) hasta qué punto crees que estos servicios añaden valor añadido a tu labor, ahora o en el futuro: conferencia en línea
64. Señala de 1 (nada) a 5 (mucho) hasta qué punto crees que estos servicios añaden valor añadido a tu labor, ahora o en el futuro: sala de ordenadores para tutores
65. Señala de 1 (nada) a 5 (mucho) hasta qué punto crees que estos servicios añaden valor añadido a tu labor, ahora o en el futuro: ordenador en las aulas sin internet
66. Señala de 1 (nada) a 5 (mucho) hasta qué punto crees que estos servicios añaden valor añadido a tu labor, ahora o en el futuro: ordenador en las aulas con internet
67. Señala de 1 (nada) a 5 (mucho) hasta qué punto crees que estos servicios añaden valor añadido a tu labor, ahora o en el futuro: proyector de transparencias
68. ¿Tu centro asociado suele realizar actividades de extensión relacionadas con los estudios que se imparten?
69. En caso afirmativo, ¿Crees que estas actividades suponen un valor añadido a la formación general del estudiante y, en particular, a la acción tutorial?
70. ¿Consideras que es conveniente reestructurar la asignatura durante el semestre para ayudar a los estudiantes rezagados?
71. Por último, te pedimos que señales otros aspectos no contemplados en esta encuesta y que tú consideras que son definatorios a la hora de hablar de “buenas prácticas tutoriales”.