



BOLETIN DE PROGRAMACIÓN AUDIOVISUAL: CEMAV

La programación de radio y televisión de la UNED es emitida por RNE (Radio3, Radio 5 y Radio Exterior de España), por La 2 de TVE (<http://www.rtve.es/uned>) y por el canal Internacional de TVE. Además, se encuentra siempre disponible, en la plataforma multimedia <http://www.canal.uned.es>.

También se difunde a través de otros canales de difusión Multimedia:



CADENA CAMPUS

Cadena Campus es la plataforma audiovisual de la UNED que gestiona los contenidos digitales generados a través de la herramienta AVIP desarrollada por INTECCA. Gestiona contenidos digitales de todas las áreas de conocimiento en los niveles académico, de formación continua, extensión universitaria y desarrollo cultural que se producen tanto en la Sede Central como en los Centros Asociados.

Cadena Campus pretende proporcionar, además de servicios de todo orden para el estudiante de la UNED, contenidos digitales de interés general para la población.



CEMAV

PROGRAMA DE TV UNED

Emitidos en La 2 de TVE, los días 16, 17 y 18 de marzo de 2018



La escaleta del programa UNED es la siguiente:

Viernes de 10:00 a 11:00

- Jóvenes inventores
- Noticias. Premio Elisa Pérez Vera 2018
- Noticias. Biblioteca Sostenible
- Economistas en primera persona. Miguel Ángel García Díaz
- Sacando consecuencias. Una filosofía para el Siglo XXI

Sábado de 07:30 a 08:00

- Sacando consecuencias. Una filosofía para el Siglo XXI
- Economistas en primera persona. Miguel Ángel García Díaz
- Noticias. Biblioteca Sostenible

Domingo de 07:30 a 08:00

- Noticias. Premio Elisa Pérez Vera 2018
- Jóvenes inventores

Jóvenes inventores



Jóvenes Inventores es un taller donde los niños aprenden a crear, a desarrollar su creatividad construyendo robots con piezas de mecano.

Participa: Anselmo Peñas Padilla, profesor titular Informática UNED. Director Jóvenes Inventores.

Noticias. Premio Elisa Pérez Vera 2018

Una nueva convocatoria del “Premio Elisa Pérez Vera”, que tiene como objeto premiar los trabajos de investigación con carácter multidisciplinar sobre género y feminismo.



Noticias. Biblioteca Sostenible



Una iniciativa de la Biblioteca de la UNED para contribuir a un entorno más saludable.

Participan: Alexis Moreno Pulido, bibliotecario; Pedro Luis Torrico, bibliotecario; M^a Pilar González-Cremona, bibliotecaria; Carmen Horcajo, bibliotecaria; Inmaculada Bernal, bibliotecaria.

Economistas en primera persona. Miguel Ángel García Díaz

Miguel Ángel García nos cuenta una trayectoria vital y profesional donde trabajo, estudios y sindicalismo van en paralelo. Miembro de Comisiones Obreras desde la juventud, trabajó durante años en el Gabinete Económico del sindicato, y reflexiona sobre las virtudes y carencias de la formación universitaria de los economistas.



Participan: Miguel Ángel García Díaz. Autoridad Independiente de Responsabilidad Fiscal; Mauro Hernández, profesor titular de Historia Económica de la UNED y coordinador de la serie Economistas en primera persona.

Sacando consecuencias. Una filosofía para el Siglo XXI



Seguidillas, inferencialismo, poemas, ensayo filosófico, foros de internet y relatos breves se amalgaman en “Sacando consecuencias. Una filosofía para el siglo XXI”, un libro con el que su autor, Jesús Zamora Bonilla, pretende resumir sus aportaciones a algunos de los más importantes debates filosóficos de nuestro tiempo.

Participan: M^a Teresa Oñate Zubía, catedrática Filosofía UNED. IP Proyecto Investigación HERCRITIA-Santander; Jesús Zamora Bonilla, decano Facultad Filosofía UNED.

PROGRAMAS DE RADIO – UNED

EN RADIO EXTERIOR DE ESPAÑA

Heliotropo

- Digitales. Gremio DC

Domingo, 18 de marzo, a las
00:15 horas

Gremio DC, el primer grupo de la música española que consiguió grabar un disco a través de crowdfunding, vendiendo 10.000 copias en 6 países, ganando 50.000 \$ de financiación y cuyos temas fueron en 2015 la Banda Sonora del Short Film americano, The Game, que les llevó a hacer dos giras unplugged por Estados Unidos. Digitales es su cuarto trabajo discográfico, siempre en la búsqueda de sonidos distintos y que tienen girando con temas importantes como, "eléctrico", "No pretendas" a la espera de su próximo trabajo que no tardará en llegar.

Participa: Juan Manuel Frabregat Baeza, compositor y cantante.

Dirección y presentación: Isabel Baeza.

PROGRAMAS DE RADIO – UNED

EN RADIO 5 – Marzo 2018

Respuestas de la Ciencia



¿Qué son los conservantes?

Un conservante es una sustancia que se utiliza para evitar el deterioro de un producto por diferentes tipos de microorganismos. Se emplea principalmente en la industria alimentaria, pero también se usa en otros ámbitos, como por ejemplo la industria cosmética.

María Pérez Cadenas, profesora del Departamento de Química Inorgánica y Técnica de la UNED

¿Desde cuándo crían las garzas reales en el nordeste de Segovia?

Desde 2003; cuando hubo, en el embalse de Linares, un nido con cinco pollos, descubierto por los dos guardas del Refugio, y confirmado después por otros seis naturalistas. He censado cada año las garzas de este embalse; donde, en 2017, han volado 34 pollos (en 17 nidos, 14 con éxito).

Fidel José Fernández y Fernández-Arroyo, profesor Titular de Análisis Matemático de la UNED

¿Qué es la computación en la nube?

La computación en la nube como un modelo de computación que permite un acceso, a través de la red, cómodo y bajo demanda a un conjunto de recursos informáticos compartidos que pueden ser redes, servidores, aplicaciones, espacios de almacenamiento o servicios.

Sergio Martín, profesor de la Escuela de Ingenieros Industriales de la UNED

¿Qué es la relación señal/ruido?

Cuando mantenemos una conversación en un lugar ruidoso oímos a nuestro interlocutor gracias a que llega a nuestros oídos la energía de las ondas acústicas que emite al habla. Normalmente la relación señal ruido se da en decibelios. El número de veces que es para nosotros más energética la voz de nuestro acompañante que el ruido ambiente, es lo que llamamos relación señal ruido.

Daniel Rodríguez Pérez, profesor de Física de la UNED

¿Lavarse los dientes con radio?

No con la radio puesta, sino con radio, el elemento químico descubierto por el matrimonio Curie en 1898. Un elemento, como sabemos, altamente radioactivo cuya manipulación costó la vida a Madame Curie. Por suerte, en los años 30 sus daños quedaron suficientemente acreditados y comenzó a prohibirse su uso.

Mauro Hernández, profesor de Historia Económica de la UNED

¿Qué competencias son necesarias para ser una persona emocionalmente inteligente y positiva?

Convertirse en una persona emocionalmente inteligente y positiva es posible, siendo un factor importante de nuestro éxito y felicidad, en todas las áreas de nuestra vida. El camino para lograrlo, va en la línea de cultivar las competencias personales que incluye entre otras, la motivación de logro, la iniciativa, la actitud positiva, y una regulación emocional activa.

M^a Carmen Ortega Navas, profesora de la Facultad de Educación de la UNED

¿Qué diferencia hay entre comida y nutrición?

La nutrición es un asunto fisiológico y de salud, mientras que la comida es algo más que una mera colección de nutrientes escogidos en función de una racionalidad estrictamente dietética o biológica.

Carmen Lozano Cabedo, profesora de Sociología de la UNED

El clima en la historia: ¿siempre ha sido igual?

El actual calentamiento global, estuvo precedido por una etapa fría denominada Pequeña Edad del Hielo y constituye un claro y reciente ejemplo de estas oscilaciones climáticas.

Antonio Fernández, profesor de Geografía Física de la UNED

¿Cómo funciona el sistema de refrigeración del LHC?

Un anillo de 27 km de circunferencia situado en Ginebra a 100m bajo tierra que utiliza 9300 imanes para conducir dos haces de partículas que giran a velocidades próximas a la de la luz y que se les hace chocar en búsqueda de las partículas elementales de la materia.

José Daniel Marcos del Cano, profesor de Termodinámica de la UNED

¿Qué tienen en común los chalecos antibalas, las raquetas de tenis y los neumáticos?

El Kevlar es utilizado en una gran gama de productos hoy en día. Entre ellos, para los chalecos y cascos antibalas, también en el desarrollo de cables ópticos, cordones para escalar, llantas, partes para aviones, canoas, raquetas de tenis y más. Sometido a presión hidrostática, el Kevlar es 20 veces más fuerte que el acero.

Rosa M^a Martín Aranda, catedrática de Química Inorgánica de la UNED

Preguntas a la Historia



¿Quién fue Jeanne Baret?

Jeanne Baret está considerada como la primera mujer en formar parte de una de las grandes expediciones del siglo XVIII, la del periplo que, alrededor del mundo, realizó Antoine de Bougainville. Al estar prohibida la presencia de mujeres en los barcos, Jeanne se disfrazó de marinero y embarcó como asistente botánico de su pareja Philibert Commerson.

Victoria Soto Caba, profesora titular de Historia del Arte de la UNED

¿Qué es una burbuja?

Llamamos burbuja especulativa o burbuja de los activos a un episodio de duración media (hasta diez años) de fuertes y sostenidas alzas de precios de ciertos activos, no explicables en base a los datos económicos, que acaba en una súbita depreciación, o estallido.

Mauro Hernández, profesor de Historia Económica de la UNED

¿Cuál fue el duelo más famoso en la España del siglo XX?

Tuvo lugar en Sevilla, en octubre de 1904, entre Rafael de León y Primo de Rivera, marqués de Pickman, y su amigo el capitán Vicente Paredes que pretendía a su mujer, la marquesa de Pickman. El duelo, a pistola, fue pactado en condiciones terribles y sus secuelas, conmocionaron al país durante semanas.

Miguel Martorell, profesor de Historia Social de la UNED

¿Quién fue Diego González de Medina Barba?

Diego González de Medina Barba fue militar y tratadista de fortificación. Su tratado *Examen de fortificación*, del año 1599, dedicado a la formación de los príncipes en esta materia, es un excelente resumen de lo que se sabía sobre la fortificación a finales del siglo XVI. Planteaba los problemas urbanos que generaban las fortificaciones y primaba la experiencia por encima de la teoría.

Alicia Cámara, catedrática de Historia del Arte de la UNED

¿Qué innovaciones supuso la revolución agraria?

La revolución industrial hizo posible la mecanización del campo y con ello la reducción de la mano de obra. Los campos de cultivo aumentaron en Europa, América y Australia. El empleo masivo de abonos y fertilizantes químicos permitió intensificar los cultivos. Los paisajes agrarios tradicionales se sustituyeron por otros, asociados a una agricultura comercial y a una ganadería especializada para el abastecimiento de los mercados urbanos.

Antonio Zárate, profesor del Departamento de Geografía de la UNED

¿Cuándo aparece el glotónimo *arahuaco* en los diccionarios del español?

El glotónimo *arahuaco*, es decir la designación o nombre de la lengua originaria de los *arahuacos*, se incorpora a los diccionarios académicos del español en 1970. Las palabras *canoa*, *cayo*, *guacamayo*, *guayaba*, *iguana*, *mangle* y *maraca* son origen del *arahuaco*.

José Ramón Carriazo Ruiz, profesor de lengua española de la UNED

¿Con qué temas se decoraban las tumbas egipcias durante el Reino Nuevo?

Las paredes de las tumbas de los egipcios del Reino Nuevo se encuentran habitualmente cubiertas de escenas y de textos que se ajustan a un programa iconográfico. En el caso de las tumbas de altos funcionarios y miembros de la corte, tenemos escenas que representan el banquete funerario y escenas de caza y pesca en los pantanos. Otras tenían que ver con los cargos que el difunto ostentó en vida y con representaciones de la vida cotidiana. También se representan los rituales funerarios así como las representaciones más sagradas del difunto.

Inmaculada Vivas, profesora de Historia del Arte de la UNED

¿Quiénes provocaron la condena de Averroes?

El principal filósofo de Al-Andalus y uno de los mayores hombres de ciencia que ha dado España, el cordobés Averroes, cayó en desgracia al final de su vida, siendo desterrado a la ciudad de Lucena. Desde mediados del siglo XIX se culpó de tal condena al presunto fanatismo de la dinastía almohade. Sin embargo, en la actualidad se cree que fueron los juristas tradicionalistas, los teólogos conservadores y la propia aristocracia cordobesa quienes provocaron su caída en desgracia.

Andrés Martínez Lorca, catedrático de Filosofía de la UNED y Académico Correspondiente de la Real Academia de la Historia

¿Cuáles fueron algunas causas que llevaron a la Gran Guerra?

Los años iniciales del Novecientos llevan en sí la gestación de un mundo nuevo. Las relaciones internacionales, en una época de nacionalismo y de darwinismo ideológico, dieron lugar a un plano inclinado hacia la Gran Guerra, la primera Guerra Mundial.

Francisco Abad Nebot, catedrático de Lengua española, UNED

¿Cuál era la diferencia en el judaísmo antiguo entre los “temerosos de Dios” o metuentes, y los prosélitos?

Eran gentiles que se sentían atraídos por la religión judía y que observaban todas o algunas de sus costumbres religiosas. La principal diferencia entre un metuens y un prosélito estribaba en que éste estaba circuncidado y aquél no.

Raúl González Salinero, profesor de Historia Antigua de la UNED

La Ley es la ley



¿Qué es el sistema Europeo Común de Asilo?

El Sistema Europeo Común de Asilo (SECA) se estableció en 1999 como principal marco jurídico y político de la Unión Europea para el asilo. Uno de sus componentes clave es el Reglamento de Dublín que establece criterios y mecanismos para determinar el Estado miembro responsable de examinar la solicitud de protección internacional. Este Estado es en principio el primer país de entrada.

Marina Vargas. Profesora Titular de Derecho internacional privado

¿Puede controlar el TC el cumplimiento de sus resoluciones? 173

El Tribunal Constitucional velará por el cumplimiento efectivo de sus resoluciones. La Ley Orgánica 15/2015, de 16 de octubre, introduce instrumentos de ejecución que dotan al Tribunal de un haz de potestades para garantizar el cumplimiento efectivo de sus resoluciones. Todos los poderes públicos están obligados al cumplimiento de lo que el Tribunal Constitucional resuelva.

Juan Manuel Goig, profesor de Derecho constitucional de la UNED

¿Por qué es importante el control de las representaciones de género en los medios?

El género es una representación de la identidad que la sociedad produce y modifica constantemente, y los mayores productores de representaciones, y por tanto de identidades de género son, actualmente los medios de comunicación. Así, las representaciones de género en los medios producen identidades sociales que son socialmente asumidas de forma implícita generando formas de comportamiento normativas.

Sandra Fernández, profesora de Antropología Social de la UNED

PROGRAMAS DE RADIO – UNED

EN RADIO 3 "Sin distancias"



PRIMERA Y TERCERA SEMANA DEL MES							
hora	lunes	martes	miércoles	jueves	viernes	sábado	domingo
05:00 a 06:00	ACCESO ESPACIOS ABIERTOS	CIENCIAS INGENIERÍA	INFORMÁTICA POLÍTICAS Y SOCIOLOGÍA TRABAJO SOCIAL	ECONOMÍA, EMPRESA Y TURISMO	GEOGRAFÍA E HISTORIA FILOSOFÍA	REDIFUSIÓN PROGRAMAS DE LA SEMANA	
SEGUNDA Y CUARTA SEMANA DEL MES							
05:00 a 06:00	FORMACIÓN CONTINUA ANTROPOLOGÍA COIE	EDUCACIÓN	FILOLOGÍA	PSICOLOGÍA	DERECHO GÉNERO E IGUALDAD	REDIFUSIÓN PROGRAMAS DE LA SEMANA	

Martes, 13 de marzo de 2018

05:00	<p>Educación</p> <p>La formación práctica de los maestros: una mirada institucional y personal <i>José Quintanal Díaz, profesor de la Facultad de Educación de la UNED, vicedecano de Ordenación Académica, Calidad, Prácticas Profesionales y TFG; José Manuel Osoro Sierra, decano de la Facultad de Educación, Universidad de Cantabria.</i></p> <p>Interactividad y Educación <i>Roberto Aparici Marino, profesor de Educación y Comunicación, Facultad de Educación de la UNED; David García Marín, periodista, investigador y docente, especializado en comunicación y educación.</i></p> <p>#EmprendeUNED18, Programa de creación de empresas (4ª Edición) <i>Noelia Córdoba Benítez, psicóloga, coaching, área de Emprendimiento del COIE, UNED; Loreto Alonso de la Peña, titulada en ADE, área de Emprendimiento del COIE, UNED.</i></p>
06:00	Cierre

Miércoles, 14 de marzo de 2018

05:00	<p>Filología</p> <p>Mucho más que traducir (Conversación con María José Aguirre de Cárcer) <i>Tomás Costal Criado, investigador FPI, Departamento de Filologías Extranjeras y sus Lingüísticas, Facultad de Filología, UNED; María José Aguirre de Cárcer, traductora audiovisual.</i></p> <p><i>Lo que la voz revela</i> <i>Nuria Polo Cano, profesora en el Departamento de Lengua Española y Lingüística General; Filipa Martins Baptista La, profesora en el Centro de Estudos Sociais, Universidade de Coimbra</i></p>
06:00	Cierre

Jueves, 15 de marzo de 2018

05.00	<p>Política y Sociología</p> <p>Una visión del liderazgo de las mujeres desde las perspectivas psicológica y comunicacional <i>José Francisco Morales Domínguez, catedrático Dpto. de Psicología Social y de las Organizaciones (UNED); Virginia García Beaudoux, profesora Universidad de Belgrano, Argentina; Orlando Jorge D'adamo, profesor Universidad de Belgrano, Argentina.</i></p> <p>Psicología</p> <p>La psicoterapia en la violencia de pareja <i>José Luis Martorell Ypiens, director del Servicio de Psicología Aplicada de la UNED.</i></p>
06:00	Cierre

Viernes, 16 de marzo de 2018

05:00	<p>Derecho</p> <p>Derechos Humanos y religión en el Sur global <i>José Luis Muñoz de Baena Simón, profesor Titular de Filosofía del derecho, UNED; Juan José Tamayo Acosta, teólogo y filósofo, director de la Cátedra de Ciencias de las religiones de la Universidad Carlos III de Madrid.</i></p> <p>Principales novedades de la Ley de Patentes <i>Alicia Arroyo Aparicio, profesora titular de Derecho mercantil, UNED.</i></p>
06:00	Cierre

Sábado, 17 de marzo de 2018

05:00	<p>Economía, Empresa y Turismo</p> <p>Justicia fiscal versus justicia social <i>Orencio Vázquez Oteo, profesor de Economía Aplicada (UNED); Jesús Gascón Catalán, inspector de Hacienda del Estado; Carlos Cruzado Catalán, Plataforma para la Justicia Fiscal.</i></p> <p>V centenario de la primera circunnavegación del mundo: la Expedición Magallanes-Elcano <i>Carlos Martínez Shaw, catedrático de Historia Moderna (UNED), académico de número (Real Academia de la Historia).</i></p>
06:00	Cierre

Domingo, 18 de marzo de 2018

05:00	<p>Geografía e Historia</p> <p>Ingenieros, espías y traidores en el Renacimiento <i>Alicia Cámara Muñoz, catedrática de Historia del Arte (UNED).</i></p> <p>Acceso</p> <p>Online Educa Berlín e Ikasnabar: De la Robotización al Big Data <i>Germán Ruipérez García, catedrático de Filología Alemana (UNED).</i></p> <p>El Federalismo <i>Mario Kolling, profesor de la Facultad de CC. Políticas y Sociología, UNED.</i></p>
06:00	Cierre

Lunes, 19 de marzo de 2018

05:00	Acceso El festival de San Remo <i>María Gracia Moreno, profesora de Filología Italiana (UNED); Angélica Giordano Paredes, profesora de Filología Italiana (UNED).</i> Creando nuestro futuro: El diseño del marco financiero plurianual de la UE <i>Mario Kolling, profesor CC Políticas (UNED).</i> Filología Bob Dylan <i>Didac Llorens Cubedo, profesor de Filología Inglesa (UNED).</i>
06:00	Cierre

CADENA CAMPUS

Acoso escolar: análisis e intervención interdisciplinar



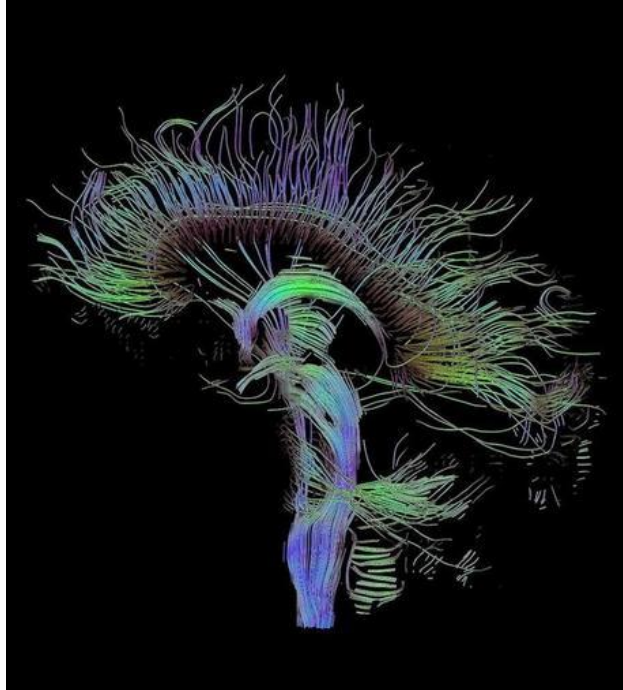
Centro Asociado de Málaga (directo)

http://www.intecca.uned.es/portavip/directos.php?ID_Grabacion=115077&ID_Sala=198157

Fecha y hora: 7 y 8, 14 y 15 de marzo de 2018, de 15:00 a 21:00h.

El acoso escolar es un fenómeno complejo y multi-problemático que acontece en la escuela por distintos factores psicológicos, sociales, culturales, institucionales, curriculares, emocionales y de índole moral. En este curso pretendemos abordarlo de una forma integral e interdisciplinar, analizando los procesos que están en la raíz de su naturaleza multicausal, y aportando pautas y elementos teórico-prácticos para la intervención desde distintas miradas y ámbitos del conocimiento científico. Así, vamos a estudiar el acoso escolar o bullying desde varias perspectivas de interés para estudiantes y profesionales de Pedagogía, Psicología, Criminología y Educación Social, entre otros, que podrán acercarse desde múltiples enfoques relevantes (pedagógico, psicológico, criminológico, legal, sociológico, etc.) y que facilitan la innovación y las respuestas globales de intervención en el contexto educativo.

Alteraciones motoras en las psicosis



Centro Asociado de Segovia (diferido)

https://www.intecca.uned.es/portavip/grabacion.php?ID_Grabacion=279558&ID_Sala=3&hashData=33fb1ba70211bbc920abf02bad97eb06¶msToCheck=SURfR3JhYmFjaW9uLEIEX1NhbGEs

8º Seminario de Neurociencia Clínica Neuropsiquiatría del movimiento. Conferencia del Profesor Agustín Jimeno Valdés.